

# LE CAMPINAIRE

Rue Sifride Demoulin  
6240 Farciennes

GPS X: 4.558587 - Y: 50.492938

Visitée le 21/06/2014

## 1. Tableau synthétique

Cheminement d'accès	Distance depuis sortie du PANG		Infrastructures	Revêtement	Etat
Piétons	Rayon de 200 m		Trottoirs – Eclairage public	Asphalte	Bon
Bus (arrêt TEC) le mieux desservi	745		« Campinaire » Arrêt sans abri.	Dalles	Bon
Voitures	Rayon de 500 m		Routes « primaires » et « secondaires »	Asphalte	Bon
2 roues			Ravel 1 à 612 m (routes tertiaires et résidentielles)	Asphalte	Bon
2 roues motorisés	Rayon de 500 m		Routes « primaires » et « secondaires »	Asphalte	Bon
<b>Accessibilité</b>					
Piétons	Accès aux quais : escaliers depuis la route.				
Equipements	Places	Distance depuis PANG	Type d'équipement Revêtement	Sécurité	Etat
Parking voitures	0				
Parking PMR	0				
Parking 2 roues	0				
Parking 2 roues motorisés	0				
<b>Prise en charge PMR</b>			<b>Avec assistance</b>		
<ul style="list-style-type: none"> <li>La prise en charge des PMR n'est pas possible dans les PANG's et ne peut se faire qu'au départ d'une des 114 gares « PMR » ou des 17 gares « Taxi » en Belgique. Cette prise en charge est garantie pour toute réservation effectuée 24 heures avant le départ prévu. Certaines dérogations peuvent toutefois être gérées au cas par cas lors de la réservation. Pour de plus amples informations, nous vous invitons à consulter notre documentation spécifique.</li> <li>Gare « PMR » la plus proche : Tamines (9,3 km)</li> <li>Aucune gare « Taxi » à proximité</li> </ul>					
<b>Signalétique</b>			<b>Ravel – Bus – PANG – PMR</b>		
<b>Vers le PANG</b>			Absence de signalétique indiquant la présence du PANG		
<b>Depuis le PANG</b>			Aucune signalétique présente		



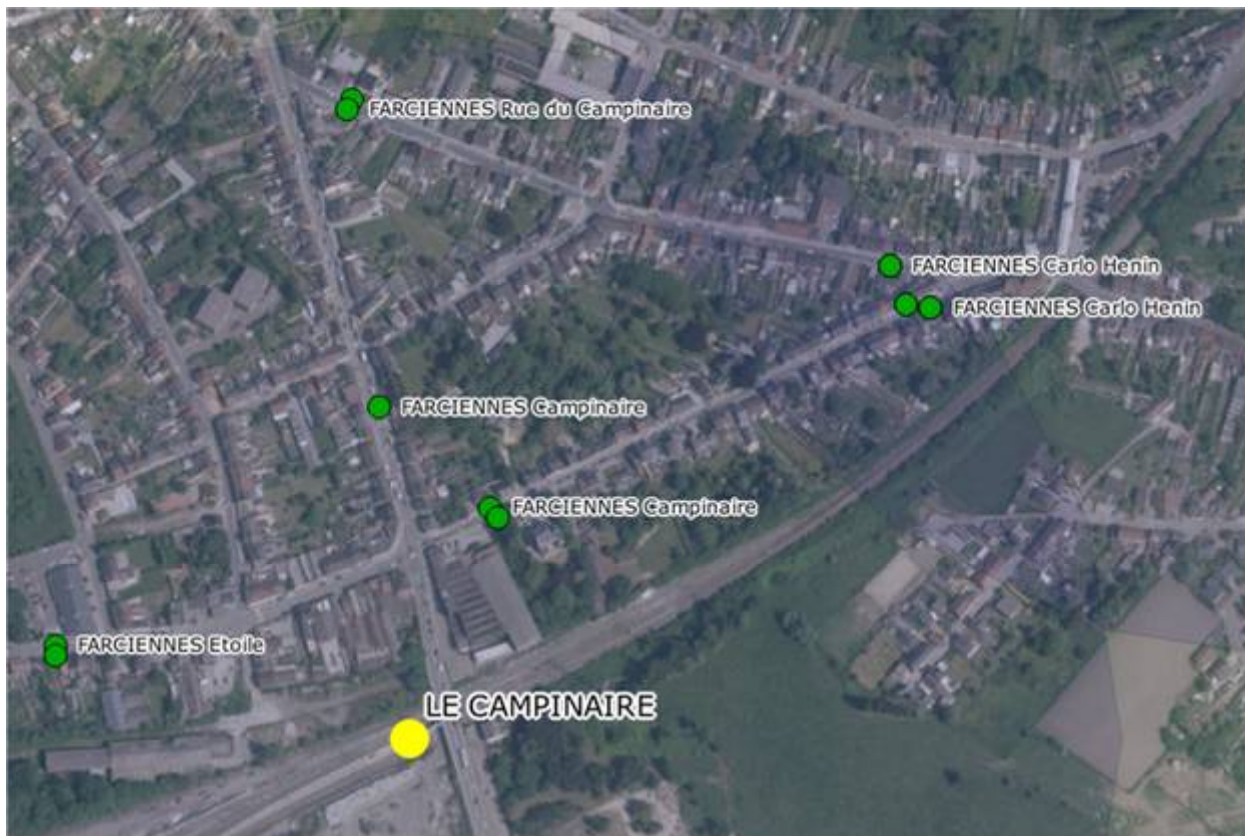
Avec le soutien  
de la Wallonie





DEPARTEMENT DE LA STRATEGIE  
DE LA MOBILITE  
CELLULE FERROVIAIRE

## 2. Cartographie

### Arrêts de bus



	PANG
	Arrêts de bus

Distance (m)	Nom Arrêt
745 – 748 – 782	Campinaire
938 - 941	Etoile
1073 – 1082 - 1169	Carlo Henin
1081 - 1085	Rue du Campinaire



Avec le soutien  
de la Wallonie



DEPARTEMENT DE LA STRATEGIE  
DE LA MOBILITE  
CELLULE FERROVIAIRE

## Accès au Ravel 1 (Centre ligne 119 La Sambre)



### 3. Cheminement d'accès

- **Piétons** : accès via des trottoirs, présence d'un éclairage public



Avec le soutien  
de la Wallonie



DEPARTEMENT DE LA STRATEGIE  
DE LA MOBILITE  
CELLULE FERROVIAIRE

- **Depuis / vers l'arrêt de bus** : accès aux arrêts via des trottoirs
- **Arrêt le plus proche** : « Campinaire » situé à 745 m
- **Arrêt le mieux desservi** : idem + « Carlo Henin »



### Desserte principale

Distance (m)	Nom Arrêt	Traversées	N° Ligne	Parcours
745 – 748 – 782	Campinaire	0/1	35	Charleroi-Sud – Farciennes-Place
			154	Charleroi Beaux-Arts – Roselies – Farciennes – Chatelet
			158	Chatelet – Farciennes- Roselies- Charleroi Beaux-Arts

### Autres arrêts à proximité

Distance (m)	Nom Arrêt
938 - 941	Etoile
1073 – 1082 - 1169	Carlo Henin
1081 - 1085	Rue du Campinaire



Avec le soutien  
de la Wallonie



DEPARTEMENT DE LA STRATEGIE  
DE LA MOBILITE  
CELLULE FERROVIAIRE

➤ **2 roues**

- Ravel à 612 m.

Routes secondaires : 236 m

Routes à faible trafic : 278 m

Autres : 98 m.

- Voirie équipée de pistes cyclables.
- Infos Ravel : [http://ravel.wallonie.be/opencms/opencms/fr/parcours/itineraires/ravel\\_1\\_centre/](http://ravel.wallonie.be/opencms/opencms/fr/parcours/itineraires/ravel_1_centre/)
- Présence d'un éclairage public.



➤ **Voitures & 2 roues motorisés – Rayon de 500 m**

- Accès via :
  - Routes « primaires » et « secondaires »



Avec le soutien  
de la Wallonie



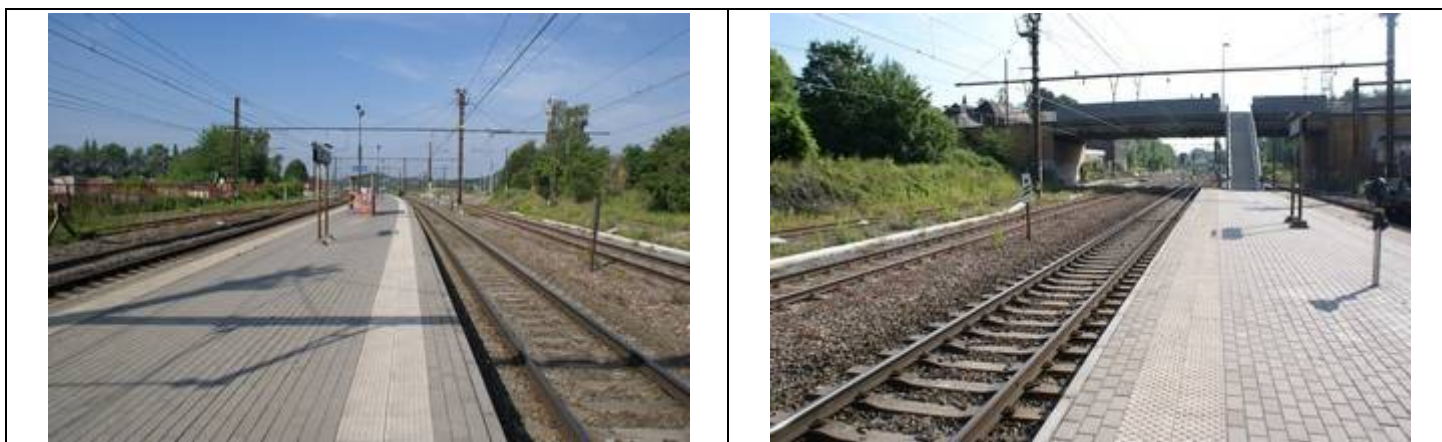
DEPARTEMENT DE LA STRATEGIE  
DE LA MOBILITE  
CELLULE FERROVIAIRE

## 4. Accessibilité

- Quais dans les deux directions :
  - Accès piétons via un escalier depuis la rue principale.



Présence de dalles podotactiles partout.



Avec le soutien  
de la Wallonie



DEPARTEMENT DE LA STRATEGIE  
DE LA MOBILITE  
CELLULE FERROVIAIRE

## 5. Equipements

- **Parking voitures** : 36 places, asphalte, bon état.
- **Parking PMR** : néant.
- **Parking 2 roues** : 24 places couvertes, béton, bon état
- **Parking 2 roues motorisés** : néant.

## 6. Prise en charge des PMR (avec assistance) – Rayon de 20 Km

- **Gares « PMR » la plus proche** : Tamines (9,3 km)
- **Gare « Taxi » la plus proche** : pas de gare

## 7. Signalétique

### 7.1. Vers le PANG

- **PANG** : pas de signalétique indiquant la présence du PANG.

### 7.2. Depuis le PANG

- **Ravel** : aucune signalétique présente.
- **Bus** : aucune signalétique présente.

## 8. Remarques et constatations

- Pas de parking « PMR »
- Pas de parking « 2 roues motorisés »
- Pas de signalétique du PANG
- Pas de signalétique du Ravel

### Nous recommandons :

- la création d'emplacements de parking réservés aux « PMR » ;
- l'installation d'une signalétique indiquant la présence du PANG ;
- l'installation d'une signalétique indiquant la présence des arrêts de bus ;
- l'installation d'une signalétique permettant la connexion avec le Ravel.

## 9. Avis des usagers et associations

Nous n'avons reçu aucune remarque.



Avec le soutien  
de la Wallonie



DEPARTEMENT DE LA STRATEGIE  
DE LA MOBILITE  
CELLULE FERROVIAIRE