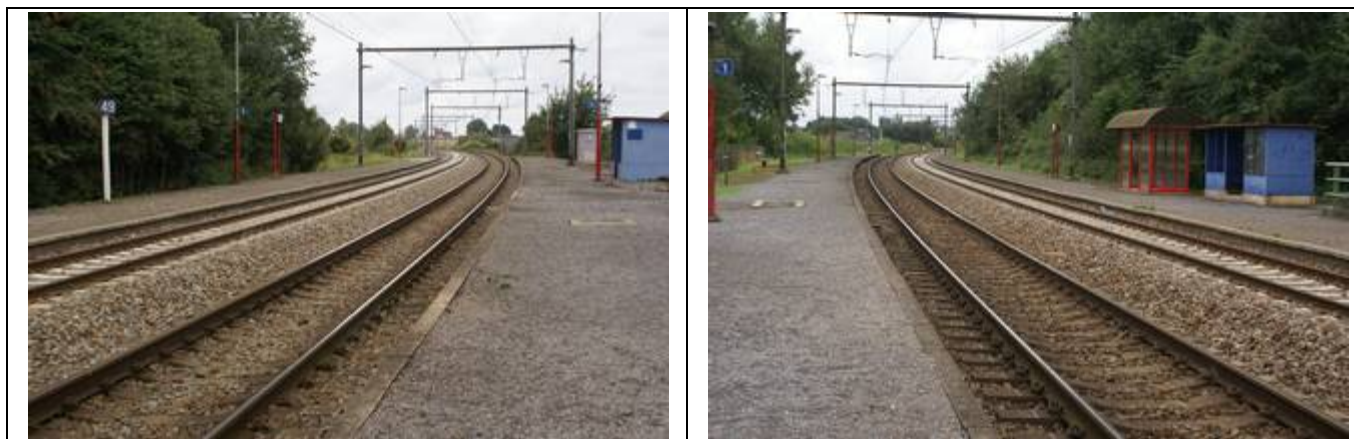


# LIGNY

Rue du Grand Central  
5140 Ligny

GPS X: 4.566134Y : 50.511728

Visité le 15/09/2013



## 1. Tableau synthétique

<b>ACCUEIL</b>	Guichets	NON	<b>PMR</b>	Parking	NON
	Heures d'ouverture (Lun - Ven)	/		Facilités d'accès Gare	NON
	Heures d'ouverture (Sam, dim, fériés)	/		Facilités d'accès guichets	NON
	Accueil PMR	NON		Facilités d'accès quais	NON
	Heures d'accueil (Lun - Ven)	/		Rampe mobile	NON
	Heures d'accueil (Sam, dim, fériés)	/		Boucle d'induction	NON

<b>BATIMENT</b>	Guichets	NON	<b>ACCES</b>	Bâtiment	NON	<b>QUAI</b>	Nombre	2
	Places assises	/		Couloir sous-voies	OUI		Hauteur	Bas
	Buffet	/		Passerelle d'accès	NON		Revêtement	Gravier
	Point Poste	/		Traversée des voies	NON		Abris couverts	5
	Librairie	/		Escalator(s)	NON		Bancs sur les quais	3
	Autres commerces	/		Ascenseur(s)	NON		Bancs dans les abris	3
<b>EQUIPEMENTS</b>	Automates (int.)	0	<b>INFORMATION</b>	Affiches horaires	OUI	<b>PARKINGS</b>	Voitures	20
	En service	/		Ecrans (intérieur)	NON		Voitures PMR	NON
	Automates (ext.)	1		Ecrans (extérieur)	NON		Prix	Gratuit
	En service	NON		Afficheur de quai	NON		Vélos (couverts)	0
	Toilettes	NON		Haut-parleurs	OUI		Vélos (non-couverts)	10
	Toilettes PMR	NON		Dénomination	OUI		Prix	Gratuit
<b>CORRESPONDANCES</b>	Trains	NON	<b>REMARQUES</b>	Vieux abris en décomposition. Tunnel non éclairé.				
	Bus	OUI						
	Ravel	NON						
	Signalisation	/						



Avec le soutien  
De la Wallonie



SPW  
Service public  
de Wallonie



DEPARTEMENT DE LA STRATEGIE  
DE LA MOBILITE  
CELLULE FERROVIAIRE

## 2. Accès & Accueil des voyageurs

Les entrées du PANG sont situées au niveau du parking ou de la route, et via un tunnel sous voies.



## 3. Bâtiment & Guichets

Le PANG ne dispose pas de guichets. Un automate installé mais pas encore activé :



## 4. Quais : Accès & Equipements

- L'accès aux quais se fait de plain-pied via la route et le parking, et par un tunnel sous voies.



- Le PANG dispose de 2 quais de type « bas » avec un revêtement en gravier.
- 3 sièges sur les quais et 3 dans les abris.
- 2 vieux abris en tôle et 3 neufs en métal / plexi sur les quais.



Avec le soutien  
De la Wallonie



DEPARTEMENT DE LA STRATEGIE  
DE LA MOBILITE  
CELLULE FERROVIAIRE

© ASBL NAVETTEURS.BE - Toute reproduction interdite sans l'autorisation de l'auteur



Des haut-parleurs et des éclairages sont disposés sur les quais.



## 5. Informations aux voyageurs

- Affiches jaunes... et panneaux de dénomination éclairés sur les quais.



## 6. Parkings

Le PANG dispose d'un parking gratuit avec 20 emplacements au total.



Avec le soutien  
De la Wallonie



SPW  
Service public  
de Wallonie



DEPARTEMENT DE LA STRATEGIE  
DE LA MOBILITE  
CELLULE FERROVIAIRE

<b>Voitures</b>	<b>Nom</b>	Parking Quai 1
	<b>Propriétaire</b>	SNCB- Holding
	<b>Gestionnaire</b>	SNCB- Holding
	<b>Exploitant</b>	/
	<b>Type de parking</b>	Extérieur
	<b>Revêtement</b>	Terrain vague
	<b>Prix</b>	Gratuit
	<b>Capacité payant</b>	0
	<b>Capacité gratuit</b>	20
	<b>Capacité totale</b>	20
	<b>Taux d'occupation</b>	< 90 %

Le PANG dispose également d'un parking non couvert et non sécurisé de 10 places pour vélos :



<b>2 roues</b>	<b>Nom</b>	Quai 1
	<b>Propriétaire</b>	SNCB- Holding
	<b>Gestionnaire</b>	SNCB- Holding
	<b>Type de parking</b>	Couvert
	<b>Tarifcation</b>	Gratuit
	<b>Contrôle accès</b>	/
	<b>Capacité payant</b>	0
	<b>Capacité gratuit</b>	10
	<b>Capacité totale</b>	10
	<b>Taux d'occupation</b>	< 90%



Avec le soutien  
De la Wallonie



DEPARTEMENT DE LA STRATEGIE  
DE LA MOBILITE  
CELLULE FERROVIAIRE

## 7. Lignes, Fréquences & correspondances.

### 7.1 Lignes

Cette gare est desservie par la ligne 140 Charleroi-Sud - Ottignies.

### 7.2 Fréquences

Les fréquences sont les suivantes :

- Trains L : 1 par heure et par sens en semaine et le week-end.

Plus d'infos dans les brochures de ligne à l'adresse <http://mobility-brochures.b-rail.be/fr/brochures-de-ligne>

### 7.3 Correspondances

- Dans cette gare, il n'y a aucune possibilité de correspondance avec d'autres trains.
- Le PANG semble desservi par les TEC.
- Pas de correspondance possible avec le Ravel.

## 8. Comptages

### 8.1 Comptage sur place

La visite de cette gare a été effectuée le 15/9/2013. A 13h50, personne sur les quais.

### 8.2 Comptages 2009

Les statistiques de 2009 indiquent un nombre moyen hebdomadaire de :

- 153 voyageurs en semaine
- 36 le samedi
- 31 le dimanche.

## 9. Remarques et constatations

Vieux abris en décomposition.

Tunnel non éclairé.

## 10. L'avis des usagers

/



Avec le soutien  
De la Wallonie



DEPARTEMENT DE LA STRATEGIE  
DE LA MOBILITE  
CELLULE FERROVIAIRE