

LODELINSARTRue de la Station
6042 Lodelinsart

GPS X: 4.463855 - Y: 50.432679

Visitée le 27/09/2014

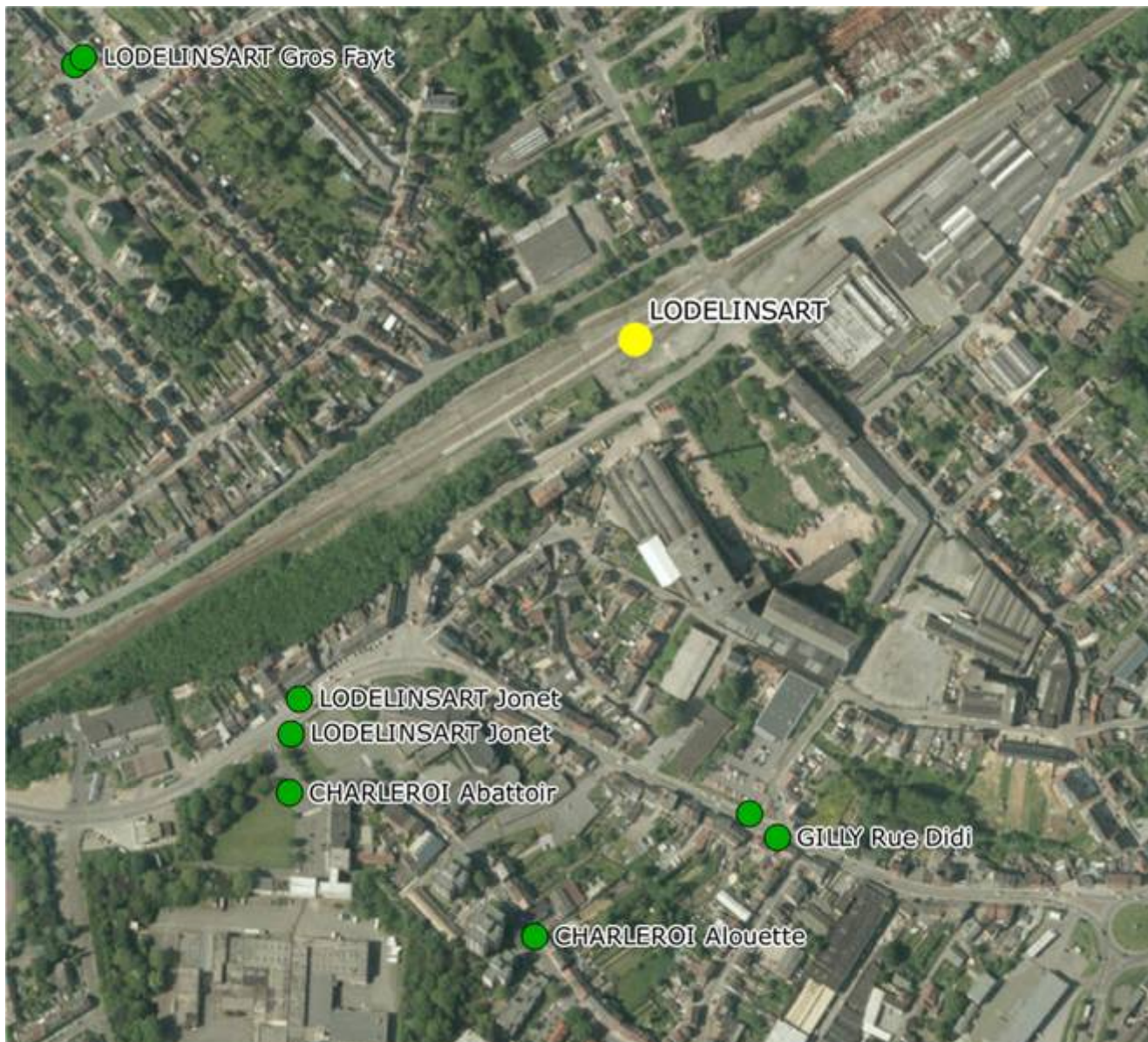
1. Tableau synthétique



Cheminement d'accès	Distance depuis sortie du PANG	Infrastructures	Revêtement	Etat	
Piétons	Rayon de 200 m	Trottoirs – Eclairage public	Asphalte	Bon	
Bus (arrêt TEC) le mieux desservi	445 m	« Jonet » Arrêt avec abri	Klinkers	Très bon	
Voitures	Rayon de 500 m	Routes « primaires » et « secondaires »	Asphalte	Bon	
2 roues		Ravel 1 à 1704 m	Asphalte	Bon	
2 roues motorisés	Rayon de 500 m	Routes « primaires » et « secondaires »	Asphalte	Bon	
Accessibilité					
Piétons	Accès aux quais : depuis la rue.				
Equipements	Places	Distance depuis PANG	Type d'équipement Revêtement	Sécurité	Etat
Parking voitures	0				
Parking PMR	0				
Parking 2 roues	0				
Parking 2 roues motorisés	0				
Prise en charge PMR			Avec assistance		
<ul style="list-style-type: none"> La prise en charge des PMR n'est pas possible dans les PANG's et ne peut se faire qu'au départ d'une des 114 gares « PMR » ou des 17 gares « Taxi » en Belgique. Cette prise en charge est garantie pour toute réservation effectuée 24 heures avant le départ prévu. Certaines dérogations peuvent toutefois être gérées au cas par cas lors de la réservation. Pour de plus amples informations, nous vous invitons à consulter notre documentation spécifique. Gare « PMR » la plus proche : Luttre (13,7 km) Aucune gare « Taxi » à proximité 					
Signalétique			Ravel – Bus – PANG – PMR		
Vers le PANG	Absence de signalétique indiquant la présence du PANG				
Depuis le PANG	Aucune signalétique présente				

Avec le soutien
de la WallonieDEPARTEMENT DE LA STRATEGIE
DE LA MOBILITE
CELLULE FERROVIAIRE

2. Cartographie

Arrêts de bus



	PANG
	Arrêts de bus

Distance (m)	Nom Arrêt
445 - 465	Jonet
531	Abattoir
780	Alouette
802	Gros Fayt
863	Saint Bernard
887 - 919	Rue Didi










Avec le soutien
de la Wallonie



DEPARTEMENT DE LA STRATEGIE
DE LA MOBILITE
CELLULE FERROVIAIRE

Accès au Ravel 1 (Centre ligne 119 La Sambre)



	PANG
	Cheminement PANG - Ravel
	Chaînon de liaison
	Piste cyclable
	Pré-RAVeL
	RAVeL Itinéraire
	RAVeL Section



Avec le soutien
de la Wallonie



DEPARTEMENT DE LA STRATEGIE
DE LA MOBILITE
CELLULE FERROVIAIRE

3. Cheminement d'accès

- **Piétons** : accès via des trottoirs, présence d'un éclairage public



- **Depuis / vers l'arrêt de bus** : accès aux arrêts via des trottoirs



- **Arrêt le plus proche** : « Jonet » situé à 445 m
- **Arrêt le mieux desservi** : Idem + « Rue Didi »

Desserte principale

Distance (m)	Nom Arrêt	Traversées	N° Ligne	Parcours
445 - 465	Jonet	0/1/2	172	CHATELETJUSTICE-MARCHIENNE CARTIER
887 - 919	Rue Didi		710	FLEURUS-ALOUETTE-SUD-FIESTAUX-LOVERVAL

Autres arrêts à proximité

Distance (m)	Nom Arrêt
531	Abattoir
780	Alouette
802	Gros Fayt
863	Saint Bernard



Avec le soutien
de la Wallonie



DEPARTEMENT DE LA STRATEGIE
DE LA MOBILITE
CELLULE FERROVIAIRE

➤ **2 roues**

- Ravel à 1704 m.

Routes résidentielles : 1661 m

Autres : 43 m.

- Voirie équipée de pistes cyclables (axe principal à 400 m).
- Infos Ravel : http://ravel.wallonie.be/opencms/opencms/fr/parcours/itineraires/ravel_1_centre/
- Présence d'un éclairage public.



➤ **Voitures & 2 roues motorisés – Rayon de 500 m**

- Accès via :
 - Routes « primaires » et « secondaires »



Avec le soutien
de la Wallonie



DEPARTEMENT DE LA STRATEGIE
DE LA MOBILITE
CELLULE FERROVIAIRE

4. Accessibilité

- **Quais dans les deux directions :**
 - Accès piétons depuis la rue.



5. Equipements

- **Parking voitures :** néant.
- **Parking PMR :** néant.
- **Parking 2 roues :** néant.
- **Parking 2 roues motorisés :** néant.



Avec le soutien
de la Wallonie



DEPARTEMENT DE LA STRATEGIE
DE LA MOBILITE
CELLULE FERROVIAIRE

- Quais surélevés disposant de dalles podotactiles :



6. Prise en charge des PMR (avec assistance) – Rayon de 20 Km

- Gares « PMR » la plus proche : Luttre (13,7 km)
- Gare « Taxi » la plus proche : pas de gare

7. Signalétique

7.1. Vers le PANG

- **PANG** : absence de signalétique indiquant la présence du PANG.

7.2. Depuis le PANG

- **Ravel** : aucune signalétique présente.
- **Bus** : aucune signalétique présente.

8. Remarques et constatations

- Pas de parking « voitures » ni « PMR »
- Pas de parking « 2 roues »
- Pas de parking « 2 roues motorisés »
- Pas de signalétique du PANG
- Pas de signalétique du Ravel



Avec le soutien
de la Wallonie



DEPARTEMENT DE LA STRATEGIE
DE LA MOBILITE
CELLULE FERROVIAIRE

Nous recommandons :

- la création d'emplacements de parking réservés aux « PMR » ;
- l'installation d'emplacements pour les « 2 roues » ;
- l'installation d'une signalétique indiquant la présence du PANG ;
- l'installation d'une signalétique indiquant la présence des arrêts de bus ;
- l'installation d'une signalétique permettant la connexion avec le Ravel.

9. Avis des usagers et associations

Nous n'avons reçu aucune remarque.



Avec le soutien
de la Wallonie



DEPARTEMENT DE LA STRATEGIE
DE LA MOBILITE
CELLULE FERROVIAIRE