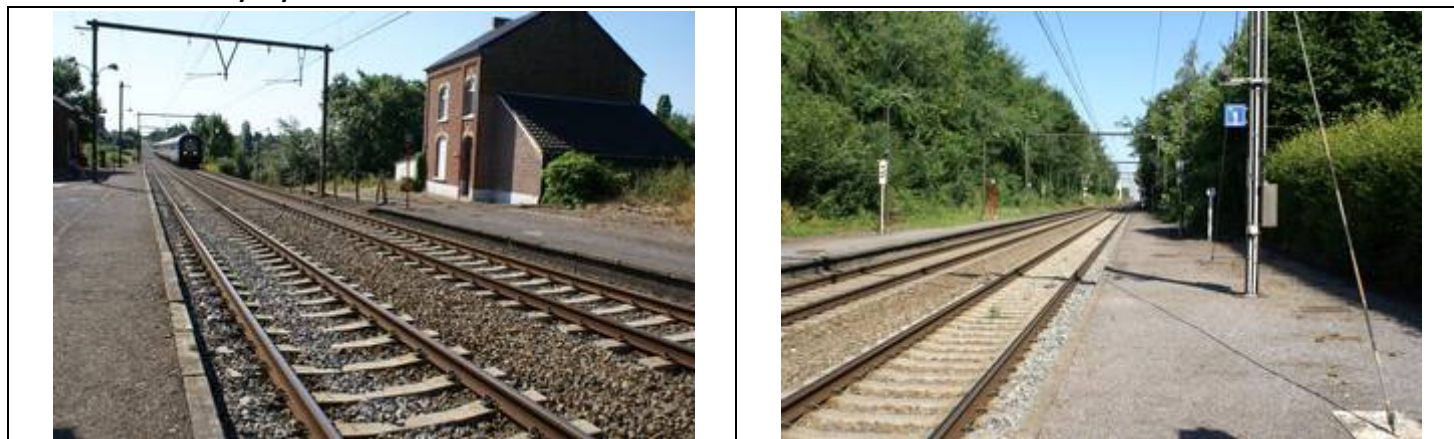


LONZEERue de la gare
5030 Lonzee

GPS X: 4,7201- Y:50,551940

Visite le 02/08/2013



1. Tableau synthétique

ACCUEIL	Guichets	NON	PMR	Parking	NON
	Heures d'ouverture (Lun - Ven)	/		Facilités d'accès Gare	NON
	Heures d'ouverture (Sam, dim, fériés)	/		Facilités d'accès guichets	NON
	Accueil PMR	NON		Facilités d'accès quais	NON
	Heures d'accueil (Lun - Ven)	/		Rampe mobile	NON
	Heures d'accueil (Sam, dim, fériés)	/		Boucle d'induction	NON

BATIMENT	Guichets	NON	ACCES	Bâtiment	NON	QUAIS	Nombre	2
	Places assises	NON		Couloir sous-voies	NON		Hauteur	Bas
	Buffet	NON		Passerelle d'accès	OUI		Revêtement	Gravier
	Point Poste	NON		Traversée des voies	NON		Abris couverts	2
	Librairie	NON		Escalator(s)	NON		Bancs sur les quais	3
	Autres commerces	NON		Ascenseur(s)	NON		Bancs dans les abris	0
EQUIPEMENTS	Automates (int.)	0	INFORMATION	Affiches horaires	OUI	PARKINGS	Voitures	10
	En service	/		Ecrans (intérieur)	NON		Voitures PMR	0
	Automates (ext.)	0		Ecrans (extérieur)	NON		Prix	Gratuit
	En service	/		Afficheur de quai	NON		Vélos (couverts)	6
	Toilettes	NON		Haut-parleurs	OUI		Vélos (non-couverts)	0
	Toilettes PMR	NON		Dénomination	OUI		Prix	?
CORRESPONDANCES	Trains	NON	REMARQUES	Abris vieillots.				
	Bus	NON						
	Ravel	NON						
	Signalisation							

Avec le soutien
De la WallonieSPW
Service public
de WallonieDEPARTEMENT DE LA STRATEGIE
DE LA MOBILITE
CELLULE FERROVIAIRE

2. Accès & Accueil des voyageurs

Les entrées du PANG sont possibles au niveau du parking ou de la rue via escaliers ou sentier.



3. Bâtiment & Guichets

Pas de guichet, pas d'automate.

4. Quais : Accès & Equipements



Avec le soutien
De la Wallonie



SPW
Service public
de Wallonie



DEPARTEMENT DE LA STRATEGIE
DE LA MOBILITE
CELLULE FERROVIAIRE

© ASBL NAVETTEURS.BE - Toute reproduction interdite sans l'autorisation de l'auteur

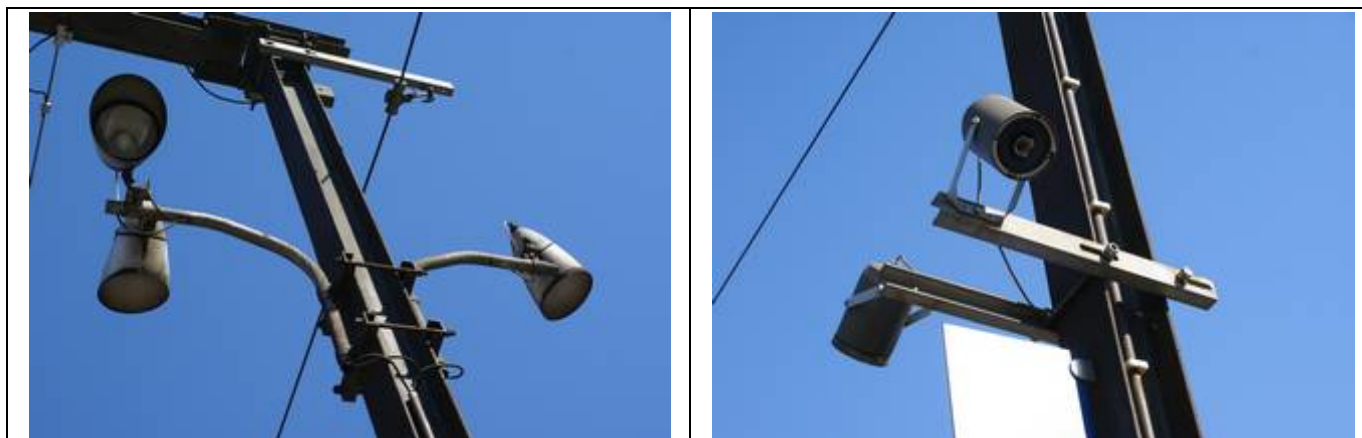
- L'accès aux quais se fait de plain-pied via la rue, le parking, par des escaliers ou par le sentier (photo ci-dessus).
- Le PANG dispose de 2 quais de type « bas » avec un revêtement de type « gravier ».
- Les quais disposent d'abris en béton ou métalliques.



Quelques sièges sur les quais :



Des haut-parleurs et des éclairages sont disposés sur les quais.



5. Informations aux voyageurs



Avec le soutien
De la Wallonie



DEPARTEMENT DE LA STRATEGIE
DE LA MOBILITE
CELLULE FERROVIAIRE

© ASBL NAVETTEURS.BE - Toute reproduction interdite sans l'autorisation de l'auteur

- Panneaux de dénomination éclairés et affiches jaunes sur les quais.



6. Parkings

Le PANG dispose d'un parking de 10 places, rien pour les PMR.



VOITU RES	Nom	N/A 512
	Propriétaire	SNCB-Holding



Avec le soutien
De la Wallonie



DEPARTEMENT DE LA STRATEGIE
DE LA MOBILITE
CELLULE FERROVIAIRE

Gestionnaire	SNCB-Holding
Exploitant	/
Type de parking	Extérieur
Revêtement	Pavés / gravier
Prix	Gratuit
Capacité payant	0
Capacité gratuit	10
Capacité totale	10
Taux d'occupation	< 90%

Parking vélos aussi, couvert mais non sécurisé :



2 roues	Nom	N/A 1322
	Propriétaire	SNCB-Holding
	Gestionnaire	SNCB-Holding
	Type de parking	Extérieur
	Tarification	?
	Contrôle accès	/
	Capacité payant	0
	Capacité gratuit	?
	Capacité totale	6
	Taux d'occupation	?

7. Lignes, fréquences & correspondances



Avec le soutien
De la Wallonie



DEPARTEMENT DE LA STRATEGIE
DE LA MOBILITE
CELLULE FERROVIAIRE

7.1 Lignes

Cette gare est desservie par la ligne 161 Bruxelles - Namur.

7.2 Fréquences

Les fréquences sont les suivantes :

- 1 L par heure et par sens en semaine, toutes les 2 heures / sens le weekend.

Plus d'infos dans les brochures de ligne à l'adresse <http://mobility-brochures.b-rail.be/fr/brochures-de-ligne>.

7.3 Correspondances

- Dans cette gare, il n'y a aucune possibilité de correspondance avec d'autres trains.
- Le PANG n'est pas desservi par les TEC.
- Pas de correspondance possible avec le Ravel.

8. Comptages

8.1 Comptage sur place

La visite de cette gare a été effectuée le 2/8/2013 à 10 h 30, une personne sur le quai vers Bruxelles.

8.2 Comptages 2009

Les statistiques de 2009 indiquent un nombre moyen hebdomadaire de :

- 195 voyageurs en semaine
- 27 le samedi
- 20 le dimanche.

9. Remarques et constatations

Abris vieillots.

10. L'avis des usagers

Pas reçu d'avis.



Avec le soutien
De la Wallonie



DEPARTEMENT DE LA STRATEGIE
DE LA MOBILITE
CELLULE FERROVIAIRE