

LUSTINRue de Namur
5170 Profondeville

GPS X:4.877237 - Y:50.391560

Visitée le 12/09/2013 – Mise à jour en 2014



1. Tableau synthétique

ACCUEIL	Guichets	NON	PMR	Parking	NON
	Heures d'ouverture (Lun - Ven)			Facilités d'accès Gare	NON
	Heures d'ouverture (Sam, dim, fériés)			Facilités d'accès guichets	NON
	Accueil PMR	NON		Facilités d'accès quais	NON
	Heures d'accueil (Lun - Ven)			Rampe mobile	NON
	Heures d'accueil (Sam, dim, fériés)			Boucle d'induction	NON

BATIMENT	Guichets	NON	ACCES	Bâtiment	NON	QUAIS	Nombre	2
	Places assises	/		Couloir sous-voies	OUI		Hauteur	Bas
	Buffet	/		Passerelle d'accès	NON		Revêtement	Gravillons Pavés
	Point Poste	/		Traversée des voies	NON		Abris couverts	3
	Librairie	/		Escalator(s)	NON		Bancs sur les quais	0
	Autres commerces	/		Ascenseur(s)	NON		Bancs dans les abris	6 pl.
EQUIPEMENTS	Automates (int.)	0	INFORMATION	Affiches horaires	OUI	PARKINGS	Voitures	60 pl.
	En service	/		Ecrans (intérieur)	NON		Voitures PMR	0
	Automates (ext.)	1		Ecrans (extérieur)	NON		Tarif	Gratuit
	En service	OUI		Afficheur de quai	NON		2 roues couverts	0
	Toilettes	NON		Haut-Parleurs	OUI		2 roues non-couvert	16 pl.
	Toilettes PMR	NON		Dénomination	OUI		Tarif	Gratuit
CORRESPONDANCES	Trains	NON	REMARQUES	<ul style="list-style-type: none"> - Quais bas - Pas d'indication de la direction des quais 				
	Bus	OUI						
	Ravel	OUI						
	Signalisation	NON						

Avec le soutien
de la WallonieDEPARTEMENT DE LA STRATEGIE
DE LA MOBILITE
CELLULE FERROVIAIRE

2. Accès & Accueil des voyageurs

Les entrées du PANG sont situées au niveau de la rue ou du parking.

3. Bâtiment & Guichets

Le PANG dispose d'un bâtiment inutilisé, ne dispose pas de guichets mais dispose d'un automate.

4. Quais : Accès & Equipements

- Le PANG dispose d'un couloir sous-voies.
- L'accès aux quais se fait soit de plain-pied via le parking, soit via une rampe d'accès non-conforme PMR, un couloir sous-voies et des escaliers.

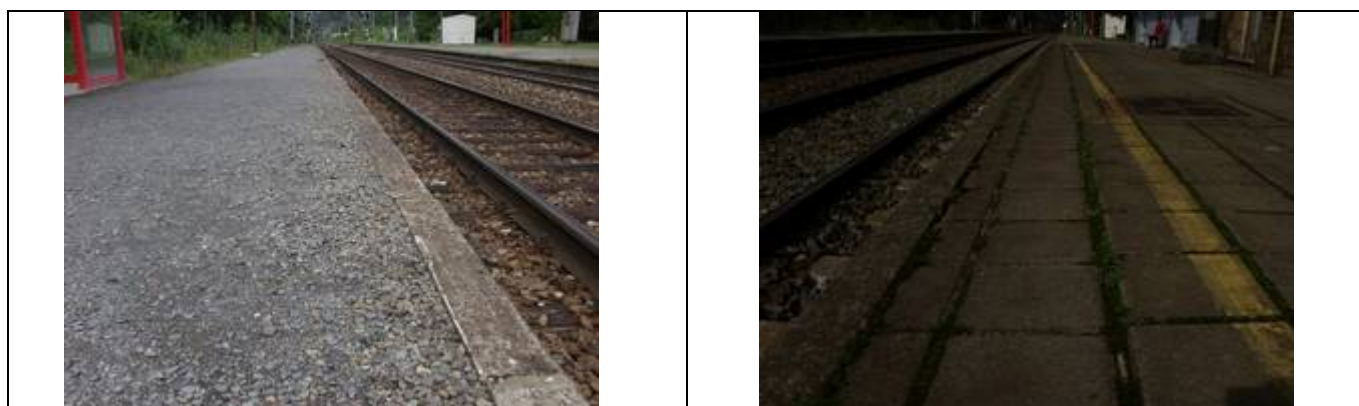


Avec le soutien
de la Wallonie

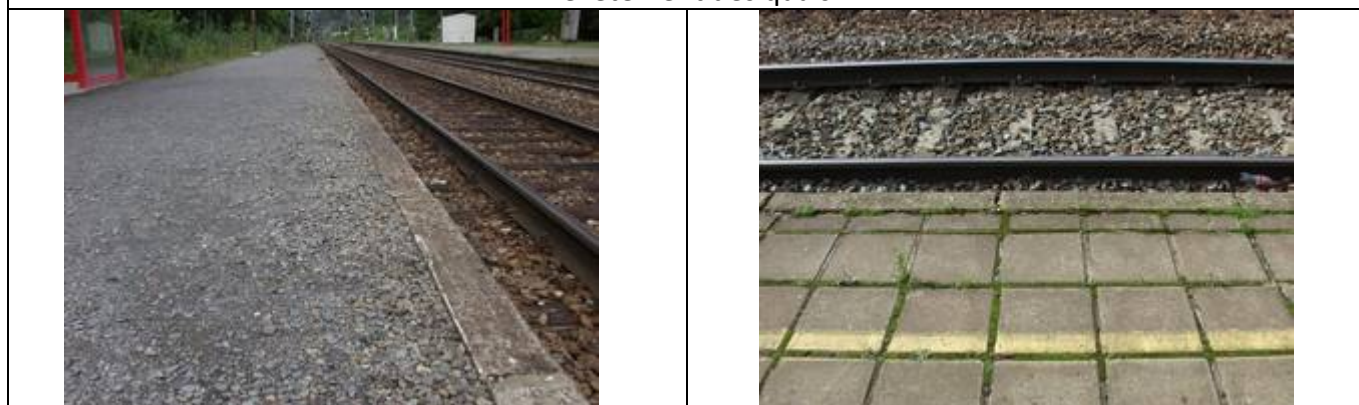


DEPARTEMENT DE LA STRATEGIE
DE LA MOBILITE
CELLULE FERROVIAIRE

- Le PANG dispose de 2 quais de type « bas » avec un revêtement mixte de type « gravillons / pavés ».
- Les quais ne sont pas équipés de dalles podotactiles.



Revêtement des quais



Absence de dalles podotactiles

- Les quais disposent d'abris dont la structure est composée soit de métal, de vitres et de plexiglas, soit de béton. Un des quais est partiellement couvert.
- Des sièges en métal sont disposés dans les abris.
- Les quais disposent de 6 places assises au total.
- Une salle d'attente chauffée est accessible en journée.



Abris sur les quais



Avec le soutien
de la Wallonie



SPW
Service public
de Wallonie



DEPARTEMENT DE LA STRATEGIE
DE LA MOBILITE
CELLULE FERROVIAIRE



Des éclairages et des haut-parleurs sont disposés sur les quais.



5. Informations aux voyageurs

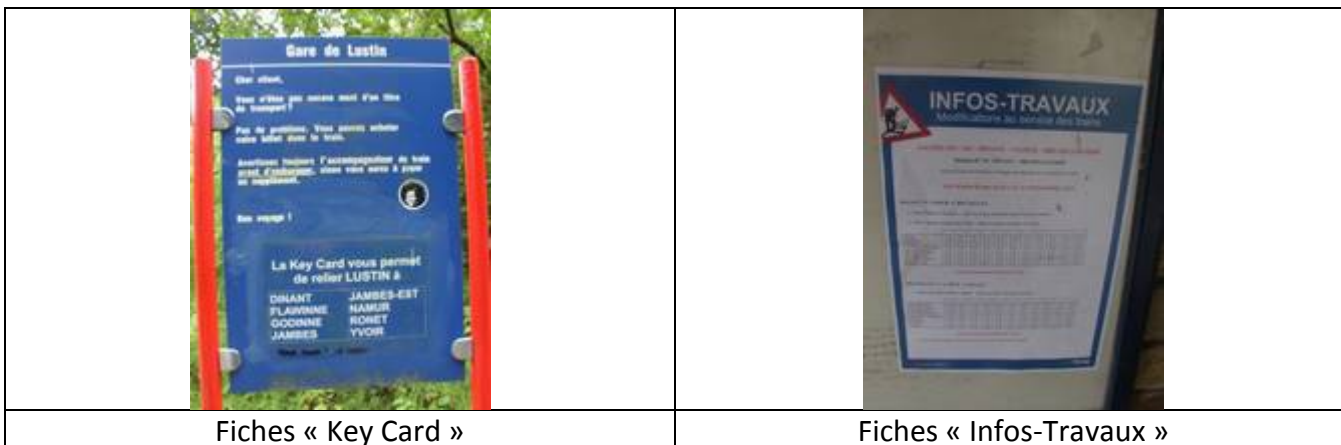
- Des panneaux de dénomination non-éclairés sont disposés sur les quais.
- Des affiches jaunes sont disposées sur les quais.
- Des fiches « Key Card » sont disposées aux entrées du PANG.
- Des fiches « Infos-Travaux » sont disposées aux entrées du PANG.



Avec le soutien
de la Wallonie



DEPARTEMENT DE LA STRATEGIE
DE LA MOBILITE
CELLULE FERROVIAIRE



Fiches « Key Card »

Fiches « Infos-Travaux »

6. Parkings

- Emplacements voyageurs gratuits : 60
- Emplacements agents : 0
- Emplacements PMR : 0

VOITURES	Nom	Devant	Gauche
	Propriétaire	B-Holding	B-Holding
	Gestionnaire		
	Exploitant		
	Type de parking	Extérieur	Extérieur
	Revêtement	Pavés	Asphalte
	Prix	Gratuit	Gratuit
	Capacité payant	0	0
	Capacité gratuit	30 pl.	30 pl.
	Capacité PMR	0	0
	Capacité totale	30 pl.	30 pl.
	Taux d'occupation	< 90%	< 90%



Avec le soutien
de la Wallonie



DEPARTEMENT DE LA STRATEGIE
DE LA MOBILITE
CELLULE FERROVIAIRE

- Emplacements 2 roues gratuits : 6
- Emplacements 2 roues payants : 0

2 ROUES	Nom		
	Propriétaire	B-Holding	B-Holding
	Gestionnaire		
	Type de parking	Extérieur – Non-couvert	Extérieur – Couvert
	Tarification	Gratuit	Gratuit
	Contrôle accès	Pas de contrôle	Pas de contrôle
	Capacité payant	0	0
	Capacité gratuit	6 pl.	10 pl.
	Capacité totale	0	0
	Taux d'occupation	< 90%	< 90%



Avec le soutien
de la Wallonie



DEPARTEMENT DE LA STRATEGIE
DE LA MOBILITE
CELLULE FERROVIAIRE

7. Lignes, Fréquences & Correspondances

7.1 Lignes

Ce PANG est desservi par la ligne 154 Namur – Dinant

7.2 Fréquences

- En semaine : 1 train IC par heure/sens
- Le week-end et les jours fériés : 1 train IC par heure/sens

7.3 Correspondances

- Il n'y a pas de correspondances entre les trains
- Il y a une desserte de bus

8. Comptages

8.1 Comptage sur place

La visite de ce PANG a été effectuée le jeudi 12 septembre 2013. A 15h55, il y avait 6 voyageurs présents sur le quai en direction de Namur.

8.2 Comptages 2009

Les statistiques de 2009 indiquent un nombre moyen hebdomadaire de :

- 386 voyageurs en semaine
- 174 voyageurs le samedi
- 152 voyageurs le dimanche

9. Remarques et constatations

- Quais bas
- Pas d'indication de la direction des quais

10. L'avis des usagers

« Le bâtiment est inoccupé, ce qui génère de l'insécurité, j'espère qu'il sera reconverti en librairie/Press Shop par exemple. L'accès aux quais est correct. La hauteur des quais correspond bien aux marche-pieds des trains. L'éclairage sur les quais est plus ou moins convenable mais aux abords du bâtiment (ancienne gare), il laisse à désirer. Comme le sol entourant ce bâtiment est constitué de terre avec mauvaises herbes, de pavés parfois descellés, le passage lorsqu'il fait sombre est difficile.

Les affiches sont tenues à jour, les annonces sont claires. Il n'y a pas de panneaux électroniques, ce qui pourrait être utile pour connaître la durée précise des retards par exemple.

Le parking voitures ressemble à un terrain vague. Je ne possède pas de véhicule mais imagine sans peine que cela ne doit pas être plaisant de se retrouver les pieds dans la boue ou de trébucher dans les ornières. Je souligne néanmoins que le nombre de places me semble suffisant car il n'est jamais bondé.

Une navette vers les cliniques de Mont-Godinne UCL est prévue à chaque arrivée de train (dans le sens Bruxelles-Dinant) et attend toujours, même en cas de retard du train. Une ligne de bus a un arrêt juste devant la gare et circule +/- de 6h à 20h en semaine, horaire correct pour un village comme Lustin. »



Avec le soutien
de la Wallonie



DEPARTEMENT DE LA STRATEGIE
DE LA MOBILITE
CELLULE FERROVIAIRE