

MANAGE

Place de la Gare, 21
7170 Manage

GPS X:4.234680 - Y:50.506110

Visitée le 29/09/2013



1. Tableau synthétique

ACCUEIL	Guichets	NON	PMR	Parking	OUI
	Heures d'ouverture (Lun - Ven)			Facilités d'accès Gare	NON
	Heures d'ouverture (Sam, dim, fériés)			Facilités d'accès guichets	NON
	Accueil PMR	NON		Facilités d'accès quais	NON
	Heures d'accueil (Lun - Ven)			Rampe mobile	NON
	Heures d'accueil (Sam, dim, fériés)			Boucle d'induction	NON

BATIMENT	Guichets	NON	ACCES	Bâtiment	NON	QUAIS	Nombre	2
	Places assises	/		Couloir sous-voies	OUI		Hauteur	Bas
	Buffet	/		Passerelle d'accès	NON		Revêtement	Klinkers Gravillons
	Point Poste	/		Traversée des voies	NON		Abris couverts	5
	Librairie	/		Escalator(s)	NON		Bancs sur les quais	6 pl.
	Autres commerces	/		Ascenseur(s)	NON		Bancs dans les abris	6 pl.
EQUIPEMENTS	Automates (int.)	0	INFORMATION	Affiches horaires	OUI	PARKINGS	Voitures	41 pl.
	En service	/		Ecrans (intérieur)	NON		Voitures PMR	2 pl.
	Automates (ext.)	0		Ecrans (extérieur)	NON		Tarif	Gratuit
	En service	NON		Afficheur de quai	NON		2 roues couverts	0
	Toilettes	NON		Haut-Parleurs	OUI		2 roues non-couvert	0
	Toilettes PMR	NON		Dénomination	OUI		Tarif	/
CORRESPONDANCES	Trains	NON	REMARQUES	<ul style="list-style-type: none"> - Pas de guichets ni d'automates - Pas de parking « 2 roues » - Quais bas - Tags dans le couloir sous-voies 				
	Bus	OUI						
	Ravel							
	Signalisation							



Avec le soutien
De la Wallonie



DEPARTEMENT DE LA STRATEGIE
DE LA MOBILITE
CELLULE FERROVIAIRE

2. Accès & Accueil des voyageurs

Les entrées du PANG sont situées au niveau de la rue ou du parking.

3. Bâtiment & Guichets

Le PANG dispose d'un bâtiment inutilisé et ne dispose ni de guichets, ni d'automates.

4. Quais : Accès & Equipements

- Le PANG dispose d'un couloir sous-voies.
- L'accès aux quais se fait soit de plain-pied via le parking, soit via un couloir sous-voies et des escaliers.



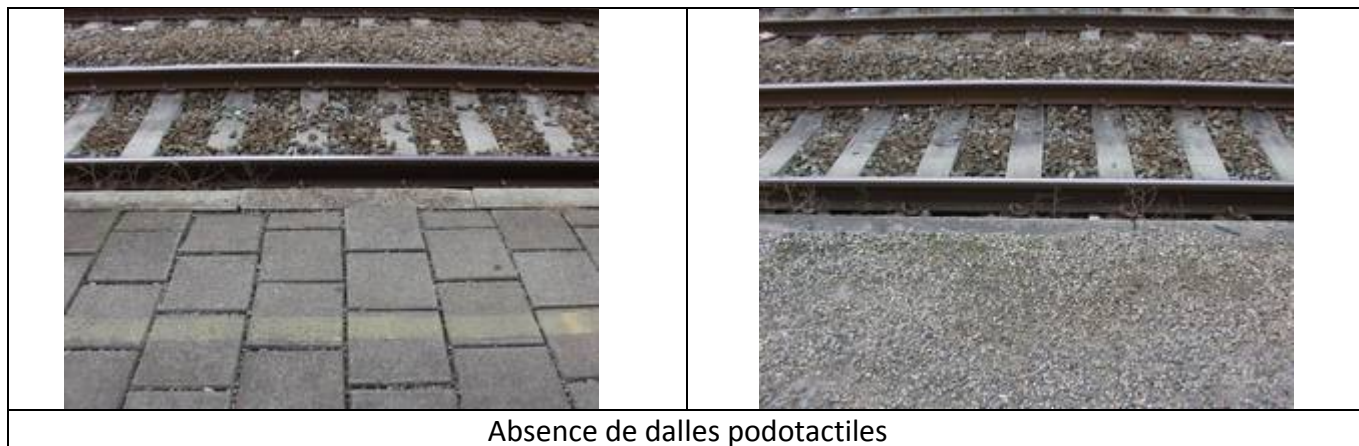
- Le PANG dispose de 5 quais de type « bas » avec un revêtement de type « klinkers/gravillons ».
- Les quais ne sont pas équipés de dalles podotactiles.



Avec le soutien
De la Wallonie



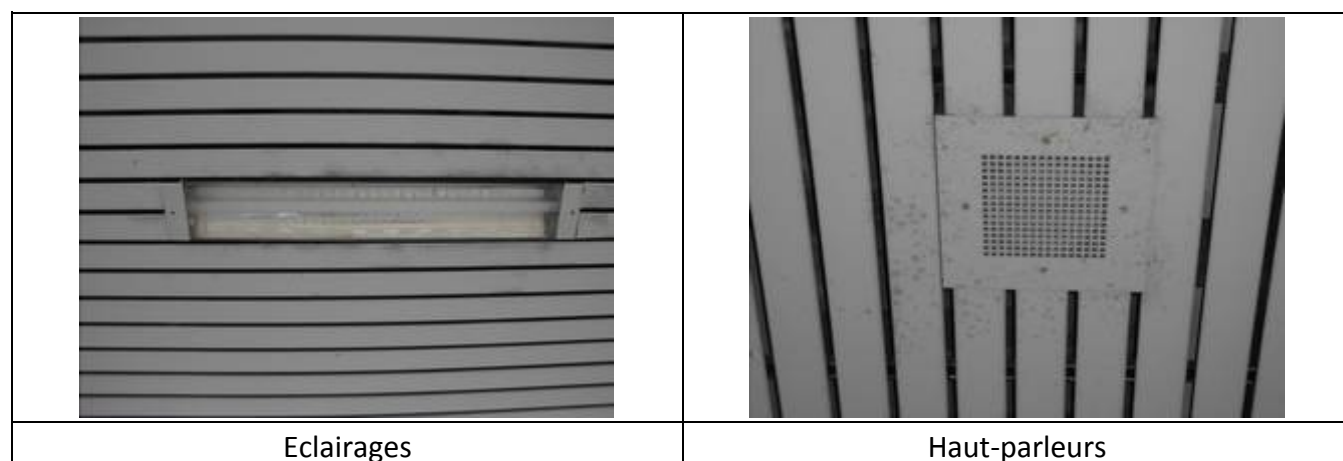
DEPARTEMENT DE LA STRATEGIE
DE LA MOBILITE
CELLULE FERROVIAIRE



- Le PANG dispose de quais partiellement couverts.
- Des sièges en métal sont disposés sur les quais.
- Les quais disposent de 12 places assises au total.



Des éclairages et des haut-parleurs sont disposés sur les quais.



Avec le soutien
De la Wallonie



SPW
Service public
de Wallonie



DEPARTEMENT DE LA STRATEGIE
DE LA MOBILITE
CELLULE FERROVIAIRE

5. Informations aux voyageurs

- Un panneau de dénomination est présent sur le bâtiment.
- Des panneaux de dénomination éclairés sont disposés sur les quais.
- Des affiches jaunes sont disposées sur les quais.



Panneau sur le bâtiment



Panneaux sur les quais



Affiches jaunes



Avec le soutien
De la Wallonie



DEPARTEMENT DE LA STRATEGIE
DE LA MOBILITE
CELLULE FERROVIAIRE

6. Parkings

- Emplacements voyageurs gratuits : 41
- Emplacements voyageurs payants : 0
- Emplacements PMR : 2

VOITURES	Nom	
	Propriétaire	B-Holding
	Gestionnaire	
	Exploitant	
	Type de parking	Extérieur
	Revêtement	Klinkers
	Prix	Gratuit
	Capacité payant	0
	Capacité gratuit	41 pl.
	Capacité PMR	2 pl.
	Capacité totale	43 pl.
	Taux d'occupation	< 90%



Parking

Emplacement PMR

- Emplacements 2 roues gratuits : 0
- Emplacements 2 roues payants : 0



Avec le soutien
De la Wallonie



DEPARTEMENT DE LA STRATEGIE
DE LA MOBILITE
CELLULE FERROVIAIRE

7. Lignes, Fréquences & Correspondances

7.1 Lignes

Ce PANG est desservi par les lignes 117 La Louvière – Charleroi et 108 Braine-le-Comte - Binche

7.2 Fréquences

- En semaine : 2 trains L par heure/sens
- Le week-end et les jours fériés : 2 trains L toutes les 2 heures/sens

7.3 Correspondances

- Il n'y a pas de correspondances entre les trains
- Il y a une desserte de bus

8. Comptages

8.1 Comptage sur place

La visite de ce PANG a été effectuée le dimanche 29 septembre 2013. A 9h00, il n'y avait aucun voyageur présent sur les quais.

8.2 Comptages 2009

Les statistiques de 2009 indiquent un nombre moyen hebdomadaire de :

- 429 voyageurs en semaine
- 37 voyageurs le samedi
- 35 voyageurs le dimanche

9. Remarques et constatations

- Pas de guichets ni d'automates
- Pas de parking « 2 roues »
- Quais bas
- Tags dans le couloir sous-voies

10. L'avis des usagers

Nous n'avons pas reçu d'avis de la part des usagers.



Avec le soutien
De la Wallonie



DEPARTEMENT DE LA STRATEGIE
DE LA MOBILITE
CELLULE FERROVIAIRE