

MANAGE

Place de la Gare 21
7170 Manage

GPS X: 4.223826 - Y: 50.505846

Visitée le 14/09/2014

1. Tableau synthétique

Cheminement d'accès	Distance depuis sortie du PANG		Infrastructures	Revêtement	Etat
Piétons	Rayon de 200 m		Trottoirs – Eclairage public	Dalles	Bon
Bus (arrêt TEC) le mieux desservi	17 m		« SNCB » Arrêt avec abri.	Dalles	Bon
Voitures	Rayon de 500 m		Routes « primaires » « secondaires » et « tertiaires »	Asphalte	Bon
2 roues	1662 m		Routes « primaires » « secondaires » et « tertiaires ». Accès au Ravel 1 Centre	Asphalte	Bon
2 roues motorisés	Rayon de 500 m		Routes « primaires » « secondaires » et « tertiaires »	Asphalte	Bon
Accessibilité					
Piétons	Accès aux quais : plain-pied depuis la rue. Couloir sous voies				
Equipements	Places	Distance depuis PANG	Type d'équipement Revêtement	Sécurité	Etat
Parking voitures	41	30 m	Asphalte – Gratuit	Non-sécurisé	Bon
Parking PMR	2	30 m	Asphalte – Gratuit	Non-sécurisé	Bon
Parking 2 roues	20	30 m	Dalles - Gratuit – Couvert	Non-sécurisé	Bon
Parking 2 roues motorisés	0				
Prise en charge PMR			Avec assistance		
<ul style="list-style-type: none"> La prise en charge des PMR n'est pas possible dans les PANG's et ne peut se faire qu'au départ d'une des 114 gares « PMR » ou des 17 gares « Taxi » en Belgique. Cette prise en charge est garantie pour toute réservation effectuée 24 heures avant le départ prévu. Certaines dérogations peuvent toutefois être gérées au cas par cas lors de la réservation. Pour de plus amples informations, nous vous invitons à consulter notre documentation spécifique. Gares « PMR » les plus proches : La Louvière (6,9 km), Luttre (16,1 km) et Nivelles (16,5 km) Aucune gare « Taxi » à proximité 					
Signalétique			Ravel – Bus – PANG – PMR		
Vers le PANG			Absence de signalétique indiquant la présence du PANG		
Depuis le PANG			Aucune signalétique présente		



Avec le soutien
de la Wallonie





DEPARTEMENT DE LA STRATEGIE
DE LA MOBILITE
CELLULE FERROVIAIRE

2. Cartographie

Arrêts de bus



	PANG
	Arrêts de bus

Distance (m)	Nom Arrêt
14 - 17	SNCB
98	Gare
347 - 503	Place
516 - 519	Faubourg
602 - 659	Rue Sainte-Catherine

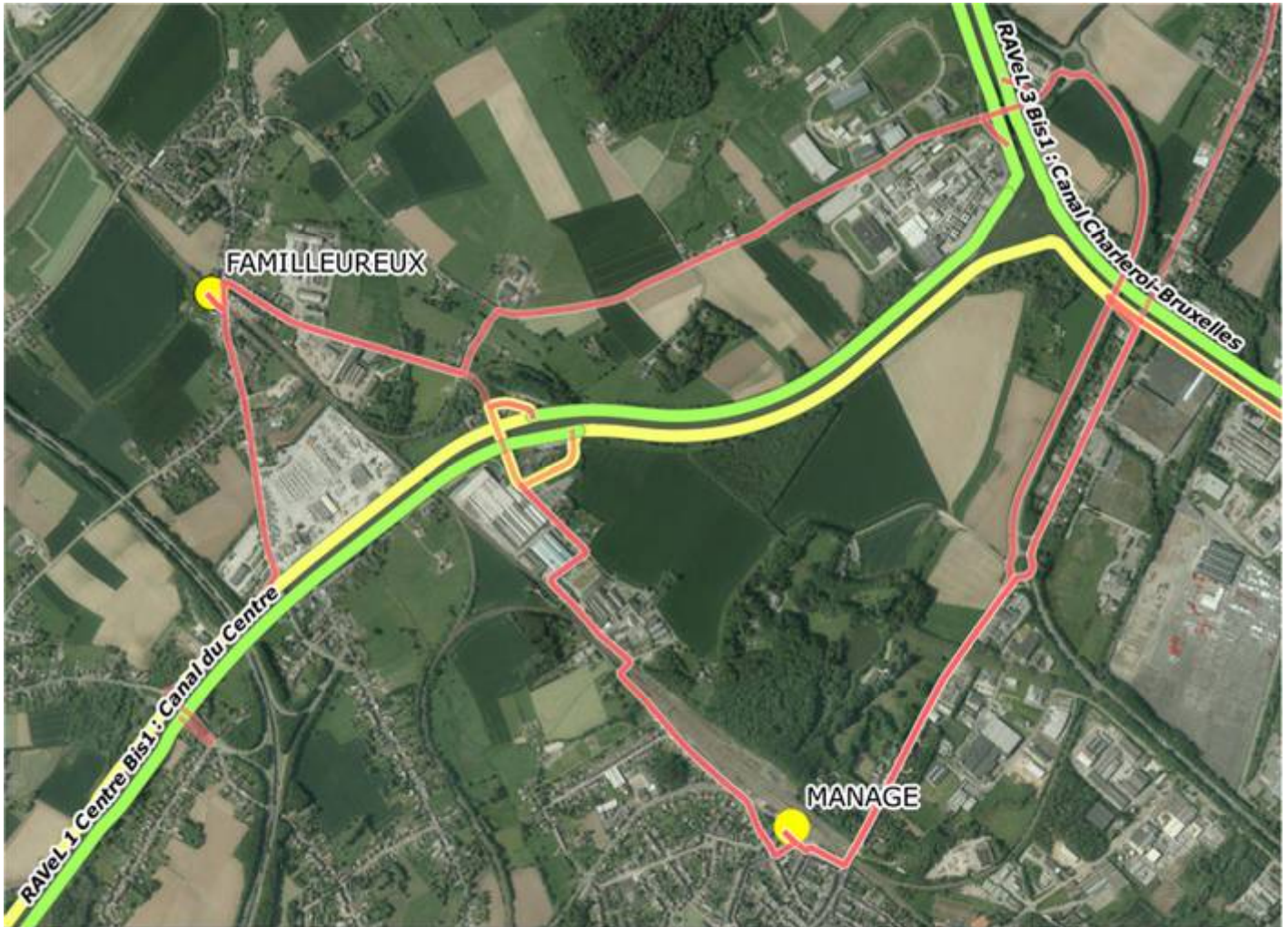




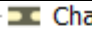
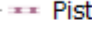
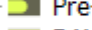

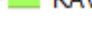
Avec le soutien
de la Wallonie



DEPARTEMENT DE LA STRATEGIE
DE LA MOBILITE
CELLULE FERROVIAIRE

Accès au Ravel 1 Centre



	PANG
	Cheminement PANG - Ravel
	Chaînon de liaison
	Piste cyclable
	Pré-RAVeL
	RAVeL Itinéraire
	RAVeL Section



Avec le soutien
de la Wallonie



DEPARTEMENT DE LA STRATEGIE
DE LA MOBILITE
CELLULE FERROVIAIRE

3. Cheminement d'accès

- **Piétons** : accès via trottoirs, présence d'un éclairage public



- **Depuis / vers l'arrêt de bus** : accès aux arrêts via des trottoirs
- **Arrêt le plus proche** : « SNCB » situé à 14 m
- **Arrêt le mieux desservi** : « Gare » + « Place »



Desserte principale

Distance (m)	Nom Arrêt	Traversées	N° Ligne	Parcours
98	Gare	0/1/2	23	Manage - Familleureux - Bois d'Haine - La Louvière - Fayt - Manage
347 - 503	Place		33	Manage - Fayt - La Louvière - Bois d'Haine - Familleureux - Manage
			36	Manage - Fayt - Jolimont - Haine Saint Pierre - Bois d'Haine - La Louvière
			71	Manage/Nivelles - Soignies
			72	Baulers - Nivelles - Manage
			25	Bois d'Haine - La Louvière - Jolimont - Fayt - Manage
			26	La Louvière - Bois d'Haine - Haine Saint Pierre – Jolimont – Fayt - Manage

Autres arrêts à proximité

Distance (m)	Nom Arrêt
14 – 17	SNCB
516 - 519	Faubourg
602 - 659	Rue Sainte-Catherine



Avec le soutien
de la Wallonie



DEPARTEMENT DE LA STRATEGIE
DE LA MOBILITE
CELLULE FERROVIAIRE

➤ **2 roues**

- Accès au Ravel 1 situé à 1662 m
 - Routes résidentielles : 879 m
 - Faible trafic : 758 m
 - Autres routes : 25 m
- Voirie non-équipée de pistes cyclables ;
- Présence d'un éclairage public ;
- Infos Ravel : http://ravel.wallonie.be/opencms/opencms/fr/parcours/itineraires/ravel_1_centre/



➤ **Voitures & 2 roues motorisés – Rayon de 500 m**

- Accès via :
 - Routes « primaires, « secondaires » et « tertiaires ».



Avec le soutien
de la Wallonie



DEPARTEMENT DE LA STRATEGIE
DE LA MOBILITE
CELLULE FERROVIAIRE

4. Accessibilité

➤ Quais dans les deux directions :

Accès piétons de plain-pied via la rue. Couloir sous voies.

Les quais bas rendent également l'embarquement et le débarquement difficiles.



Avec le soutien
de la Wallonie



DEPARTEMENT DE LA STRATEGIE
DE LA MOBILITE
CELLULE FERROVIAIRE

5. Equipements

- **Parking voitures à environ 30 m du PANG :**
41 places – Gratuit – Non-sécurisé – Asphalte, bon état.



- **PMR : deux places :**



- **Parking 2 roues à 30 m: 20 places couvertes – Dalles - Non sécurisé – Gratuit.**



- **Parking 2 roues motorisés : néant.**



Avec le soutien
de la Wallonie



SPW
Service public
de Wallonie



DEPARTEMENT DE LA STRATEGIE
DE LA MOBILITE
CELLULE FERROVIAIRE

6. Prise en charge des PMR (avec assistance) – Rayon de 20 Km

- Gares « PMR » les plus proches : La Louvière (6,9 km), Luttre (16,1 km) et Nivelles (16,5 km)
- Gare « Taxi » la plus proche : pas de gare

7. Signalétique

7.1. Vers le PANG

PANG : absence de signalétique indiquant la présence du PANG

7.2. Depuis le PANG

Bus et Ravel : aucune signalétique présente mais arrêt de bus devant le PANG.

8. Remarques et constatations

- Pas de parking « 2 roues motorisés »
- Pas de signalétique du PANG
- Pas de signalétique du Ravel

Nous recommandons :

- l'installation d'une signalétique indiquant la présence du PANG ;
- l'installation d'une signalétique permettant la connexion avec le Ravel.

9. Avis des usagers et associations

Nous n'avons reçu aucune remarque.



Avec le soutien
de la Wallonie



DEPARTEMENT DE LA STRATEGIE
DE LA MOBILITE
CELLULE FERROVIAIRE