

Visitée le 27/04/2013 – Mise à jour en 2014



1. Tableau synthétique

ACCUEIL	Guichets	NON	PMR	Parking	NON
	Heures d'ouverture (Lun - Ven)			Facilités d'accès Gare	NON
	Heures d'ouverture (Sam, dim, fériés)			Facilités d'accès guichets	NON
	Accueil PMR	NON		Facilités d'accès quais	NON
	Heures d'accueil (Lun - Ven)			Rampe mobile	NON
	Heures d'accueil (Sam, dim, fériés)			Boucle d'induction	NON
BATIMENT	Guichets	NON	ACCES	Bâtiment	NON
	Places assises	/		Couloir sous-voies	NON
	Buffet	/		Passerelle d'accès	NON
	Point Poste	/		Traversée des voies	NON
	Librairie	/		Escalator(s)	NON
	Autres commerces	/		Ascenseur(s)	NON
EQUIPEMENTS	Automates (int.)	0	INFORMATION	Affiches horaires	OUI
	En service	/		Ecrans (intérieur)	NON
	Automates (ext.)	1		Ecrans (extérieur)	NON
	En service	OUI		Afficheur de quai	NON
	Toilettes	NON		Haut-Parleurs	OUI
	Toilettes PMR	NON		Dénomination	OUI
CORRESPONDANCES	Trains	NON	REMARQUES	- Quai bas	
	Bus	OUI		- Tags dans les abris	
	Ravel	OUI			
	Signalisation	NON			
BATIMENT	Nombre	1	QUAIS	Hauteur	Bas
	Placés assises	/		Revêtement	Gravillons Klinkers
	Buffet	/		Abris couverts	6
	Point Poste	/		Bancs sur les quais	6 pl.
	Librairie	/		Bancs dans les abris	24 pl.
	Autres commerces	/		Voitures	19 pl.
EQUIPEMENTS	Automates (int.)	0	PARKINGS	Voitures PMR	0
	En service	/		Tarif	Gratuit
	Automates (ext.)	1		2 roues couvert	0
	En service	OUI		2 roues non-couvert	12 pl.
	Toilettes	NON		Tarif	Gratuit
	Toilettes PMR	NON			


 Avec le soutien
 de la Wallonie

 DEPARTEMENT DE LA STRATEGIE
 DE LA MOBILITE
 CELLULE FERROVIAIRE

2. Accès & Accueil des voyageurs

Les entrées du PANG sont situées au niveau de la rue et du parking.

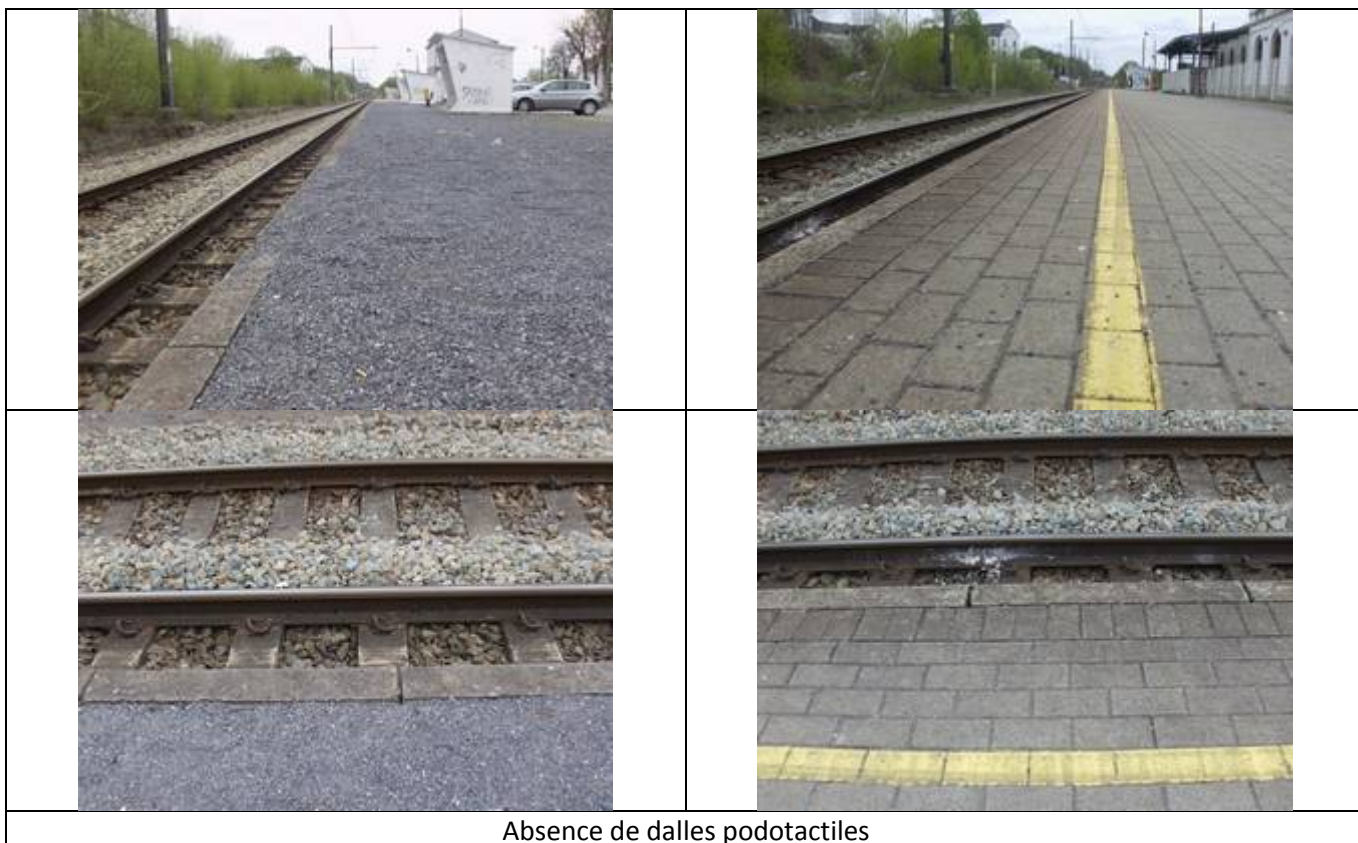
3. Bâtiment & Guichets

Le PANG dispose d'un bâtiment inutilisé, ne dispose pas de guichets mais dispose d'un automate.



4. Quais : Accès & Equipements

- L'accès aux quais se fait de plain-pied au niveau de la rue ou du parking.
- Le PANG dispose d'un quai de type « bas » avec un revêtement mixte de type « gravillons/klinkers ».
- Le quai n'est pas équipé de dalles podotactiles.



Absence de dalles podotactiles



Avec le soutien
de la Wallonie



SPW
Service public
de Wallonie



DEPARTEMENT DE LA STRATEGIE
DE LA MOBILITE
CELLULE FERROVIAIRE

- Le quai dispose d'abris dont la structure est composée de béton.
- Des bancs en béton sont disposés dans les abris.
- Des sièges en métal sont disposés sur le quai.
- Le quai dispose au total de 30 places assises.



Des éclairages et des haut-parleurs sont disposés sur le quai.



Avec le soutien
de la Wallonie



SPW
Service public
de Wallonie



DEPARTEMENT DE LA STRATEGIE
DE LA MOBILITE
CELLULE FERROVIAIRE

5. Informations aux voyageurs

- Des panneaux de dénomination non-éclairés sont disposés sur le quai.
- Des affiches jaunes sont disposées sur le quai.



6. Parkings

- Emplacements voyageurs gratuits : 19
- Emplacements voyageurs payants : 0
- Emplacements PMR : 0

VOITURES	Nom	
	Propriétaire	B-Holding
	Gestionnaire	
	Exploitant	
	Type de parking	Extérieur
	Revêtement	Pavés
	Prix	Gratuit
	Capacité payant	0
	Capacité gratuit	19
	Capacité PMR	0
	Capacité totale	19
	Taux d'occupation	< 90%



Avec le soutien
de la Wallonie



Wallonie



Service public
de Wallonie



DEPARTEMENT DE LA STRATEGIE
DE LA MOBILITE
CELLULE FERROVIAIRE



- Emplacements 2 roues gratuits : 12
- Emplacements 2 roues payants : 0

2 ROUES	Nom	
	Propriétaire	
	Gestionnaire	
	Type de parking	Extérieur – Non-couvert
	Tarifcation	Gratuit
	Contrôle accès	Pas de contrôle
	Capacité payant	0
	Capacité gratuit	12 pl.
	Capacité totale	12 pl.
	Taux d'occupation	< 90%



Avec le soutien
de la Wallonie



DEPARTEMENT DE LA STRATEGIE
DE LA MOBILITE
CELLULE FERROVIAIRE

7. Lignes, Fréquences & Correspondances

7.1 Lignes

Ce PANG est desservi par la ligne 43 Liège – Jemelle

7.2 Fréquences

- En semaine : 1 train L par heure/sens
- Le week-end et les jours fériés : 1 train L toutes les 2 heures/sens

7.3 Correspondances

- Il n'y a pas de correspondances entre les trains
- Il y a une desserte de bus

8. Comptages

8.1 Comptage sur place

La visite de cette gare a été effectuée le vendredi 27 avril 2013. A 15h20, il y avait 6 voyageurs présents sur le quai en direction de Jemelle.

8.2 Comptages 2009

Les statistiques de 2009 indiquent un nombre moyen hebdomadaire de :

- 372 voyageurs en semaine
- 105 voyageurs le samedi
- 235 voyageurs le dimanche

9. Remarques et constatations

- Quai bas
- Tags dans les abris

10. L'avis des usagers

Nous n'avons pas reçu d'avis de la part des usagers.



Avec le soutien
de la Wallonie



DEPARTEMENT DE LA STRATEGIE
DE LA MOBILITE
CELLULE FERROVIAIRE