

MARCHE-LES-DAMES

Rue Roi Chevalier, 1
5024 Marche-les-Dames

GPS X: 4.964580- Y: 50.480740

Visitée le 05/04/2013



1. Tableau synthétique

ACCUEIL	Guichets	NON	PMR	Parking	OUI
	Heures d'ouverture (Lun - Ven)			Facilités d'accès Gare	NON
	Heures d'ouverture (Sam, dim, fériés)			Facilités d'accès guichets	NON
	Accueil PMR	NON		Facilités d'accès quais	NON
	Heures d'accueil (Lun - Ven)			Rampe mobile	NON
	Heures d'accueil (Sam, dim, fériés)			Boucle d'induction	NON
BATIMENT	Guichets	NON	ACCES	Bâtiment	NON
	Places assises	/		Couloir sous-voies	NON
	Buffet	/		Passerelle d'accès	OUI
	Point Poste	/		Traversée des voies	NON
	Librairie	/		Escalator(s)	NON
	Autres commerces	/		Ascenseur(s)	NON
EQUIPEMENTS	Automates (int.)	0	INFORMATION	Affiches horaires	OUI
	En service	/		Ecrans (intérieur)	NON
	Automates (ext.)	0		Ecrans (extérieur)	NON
	En service	/		Afficheur de quai	NON
	Toilettes	NON		Haut-Parleurs	OUI
	Toilettes PMR	NON		Dénomination	OUI
CORRESPONDANCES	Trains	NON	REMARQUES	<ul style="list-style-type: none"> - Pas de guichets ni d'automates - Pas d'indication de la direction des quais - Pas d'annonces au moment de la visite - Quais bas - Escaliers de la passerelle en mauvais état 	
	Bus	NON			
	Ravel	OUI			
	Signalisation	NON			
QUAIS	Nombre	2	PARKINGS	Voitures	20 pl.
	Hauteur	Bas		Voitures PMR	1 pl.
	Revêtement	Pavés Gravillons		Tarif	Gratuit
	Abris couverts	2		2 roues couverts	6 pl.
	Bancs sur les quais	0		2 roues non-couvert	0
	Bancs dans les abris	8 pl.		Tarif	Gratuit



Avec le soutien
de la Wallonie



DEPARTEMENT DE LA STRATEGIE
DE LA MOBILITE
CELLULE FERROVIAIRE

2. Accès & Accueil des voyageurs

L'entrée du PANG est située au niveau du parking.

3. Bâtiment & Guichets

Le PANG dispose d'un bâtiment inutilisé et ne dispose ni de guichets, ni d'automates.

4. Quais : Accès & Equipements

- Le PANG dispose d'une passerelle au-dessus des voies.
- L'accès aux quais se fait soit de plain-pied, soit via une passerelle et des escaliers.



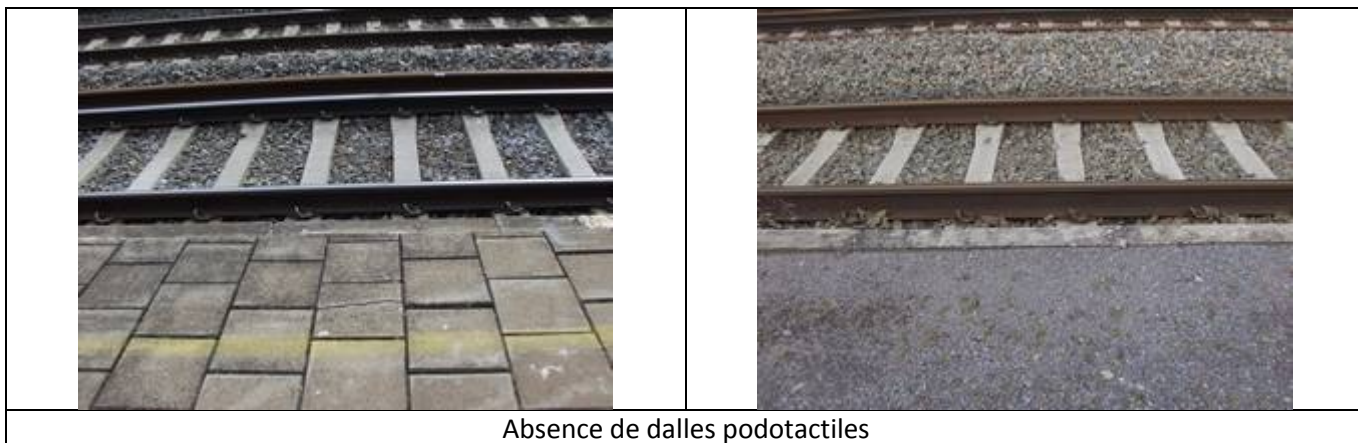
- Le PANG dispose de 2 quais de type « bas » avec un revêtement mixte de type « pavés/gravillons».
- Les quais ne sont pas équipés de dalles podotactiles.



Avec le soutien
de la Wallonie



DEPARTEMENT DE LA STRATEGIE
DE LA MOBILITE
CELLULE FERROVIAIRE



Absence de dalles podotactiles

- Les quais disposent d'abris dont la structure est composée de métal, de vitres et de plexiglas.
- Les abris sont équipés de sièges en métal.
- Des sièges en métal sont disposés sur un des quais partiellement couvert.
- Les quais disposent au total de 8 places assises.



Quai partiellement couvert



Abris sur les quais



Sièges sur le quai couvert



Sièges dans les abris

Des éclairages et des haut-parleurs sont disposés sur les quais.



5. Informations aux voyageurs

- Des panneaux de dénomination sont présents à l'entrée du PANG.
- Des panneaux de dénomination éclairés sont disposés sur les quais.
- Des fiches « Key Card » sont présents à l'entrée du PANG.
- Des affiches jaunes sont disposées sur les quais.



Avec le soutien
de la Wallonie



DEPARTEMENT DE LA STRATEGIE
DE LA MOBILITE
CELLULE FERROVIAIRE

6. Parkings

- Emplacements voyageurs gratuits : 20
- Emplacements voyageurs payants : 0
- Emplacements PMR : 1

VOITURES	Nom	Parking
	Propriétaire	B-Holding
	Gestionnaire	
	Exploitant	
	Type de parking	Extérieur
	Revêtement	Asphalte
	Prix	Gratuit
	Capacité payant	0
	Capacité gratuit	20 pl.
	Capacité PMR	1 pl.
	Capacité totale	21 pl.
	Taux d'occupation	< 90%



Avec le soutien
de la Wallonie



DEPARTEMENT DE LA STRATEGIE
DE LA MOBILITE
CELLULE FERROVIAIRE

- Emplacements 2 roues gratuits : 6
- Emplacements 2 roues payants : 0

2 ROUES	Nom	
	Propriétaire	
	Gestionnaire	
	Type de parking	Extérieur – Couvert
	Tarification	Gratuit
	Contrôle accès	Pas de contrôle
	Capacité payant	0
	Capacité gratuit	6 pl.
	Capacité totale	6 pl.
	Taux d'occupation	< 90%



Avec le soutien
de la Wallonie



DEPARTEMENT DE LA STRATEGIE
DE LA MOBILITE
CELLULE FERROVIAIRE

7. Lignes, Fréquences & Correspondances

7.1 Lignes

Ce PANG est desservi par la ligne 125 Liège – Namur

7.2 Fréquences

- En semaine : 1 train L par heure/sens
- Le week-end et les jours fériés : 1 train L toutes les 2 heures/sens

7.3 Correspondances

- Il n'y a pas de correspondances entre les trains
- Il y a une desserte de bus à +/- 350 m

8. Comptages

8.1 Comptage sur place

La visite de cette gare a été effectuée le vendredi 5 avril 2013. A 13h45, il n'y avait aucun voyageur présent sur le quai.

8.2 Comptages 2009

Les statistiques de 2009 indiquent un nombre moyen hebdomadaire de :

- 52 voyageurs en semaine
- 8 voyageurs le samedi
- 15 voyageurs le dimanche

9. Remarques et constatations

- Pas de guichets ni d'automates
- Pas d'indication de la direction des quais
- Pas d'annonces au moment de la visite
- Quais bas
- Escaliers de la passerelle en mauvais état

10. L'avis des usagers

Nous n'avons pas reçu d'avis de la part des usagers.



Avec le soutien
de la Wallonie



DEPARTEMENT DE LA STRATEGIE
DE LA MOBILITE
CELLULE FERROVIAIRE