

MARCHE-LEZ- ECAUSSINNES

Rue Joseph Wauters
7190 Marche-Lez-
Ecaussinnes

GPS X: 4.176974 - Y: 50.546258

Visitée le 14/09/2014

1. Tableau synthétique

Cheminement d'accès	Distance depuis sortie du PANG		Infrastructures	Revêtement	Etat
Piétons	Rayon de 200 m		Trottoirs – Eclairage public	Asphalte Dalles Klinkers	Bon
Bus (arrêt TEC) le mieux desservi	53 m		« Rue de la Station » Arrêt sans abri	Asphalte	Bon
Voitures	Rayon de 500 m		Routes « secondaires » et « tertiaires »	Asphalte	Bon
2 roues	Rayon de 500 m		Routes « secondaires » et « tertiaires »	Asphalte	Bon
2 roues motorisés	Rayon de 500 m		Routes « secondaires » et « tertiaires »	Asphalte	Bon
Accessibilité					
Piétons	Accès aux quais : plain-pied depuis la rue de chaque côté.				
Equipements	Places	Distance depuis PANG	Type d'équipement Revêtement	Sécurité	Etat
Parking voitures	20	20 m	Terrain vague / pavés – Gratuit	Non-sécurisé	Moyen
Parking PMR	0				
Parking 2 roues	10	20 m	Pavés - Gratuit – Non couvert	Non-sécurisé	Moyen
Parking 2 roues motorisés	0				
Prise en charge PMR			Avec assistance		
<ul style="list-style-type: none"> La prise en charge des PMR n'est pas possible dans les PANG's et ne peut se faire qu'au départ d'une des 114 gares « PMR » ou des 17 gares « Taxi » en Belgique. Cette prise en charge est garantie pour toute réservation effectuée 24 heures avant le départ prévu. Certaines dérogations peuvent toutefois être gérées au cas par cas lors de la réservation. Pour de plus amples informations, nous vous invitons à consulter notre documentation spécifique. Gares « PMR » les plus proches : La Louvière Sud (12,4 km) et Braine-le-Comte (9,4 km) Aucune gare « Taxi » à proximité 					
Signalétique			Ravel – Bus – PANG – PMR		
Vers le PANG			Absence de signalétique indiquant la présence du PANG		
Depuis le PANG			Aucune signalétique présente		



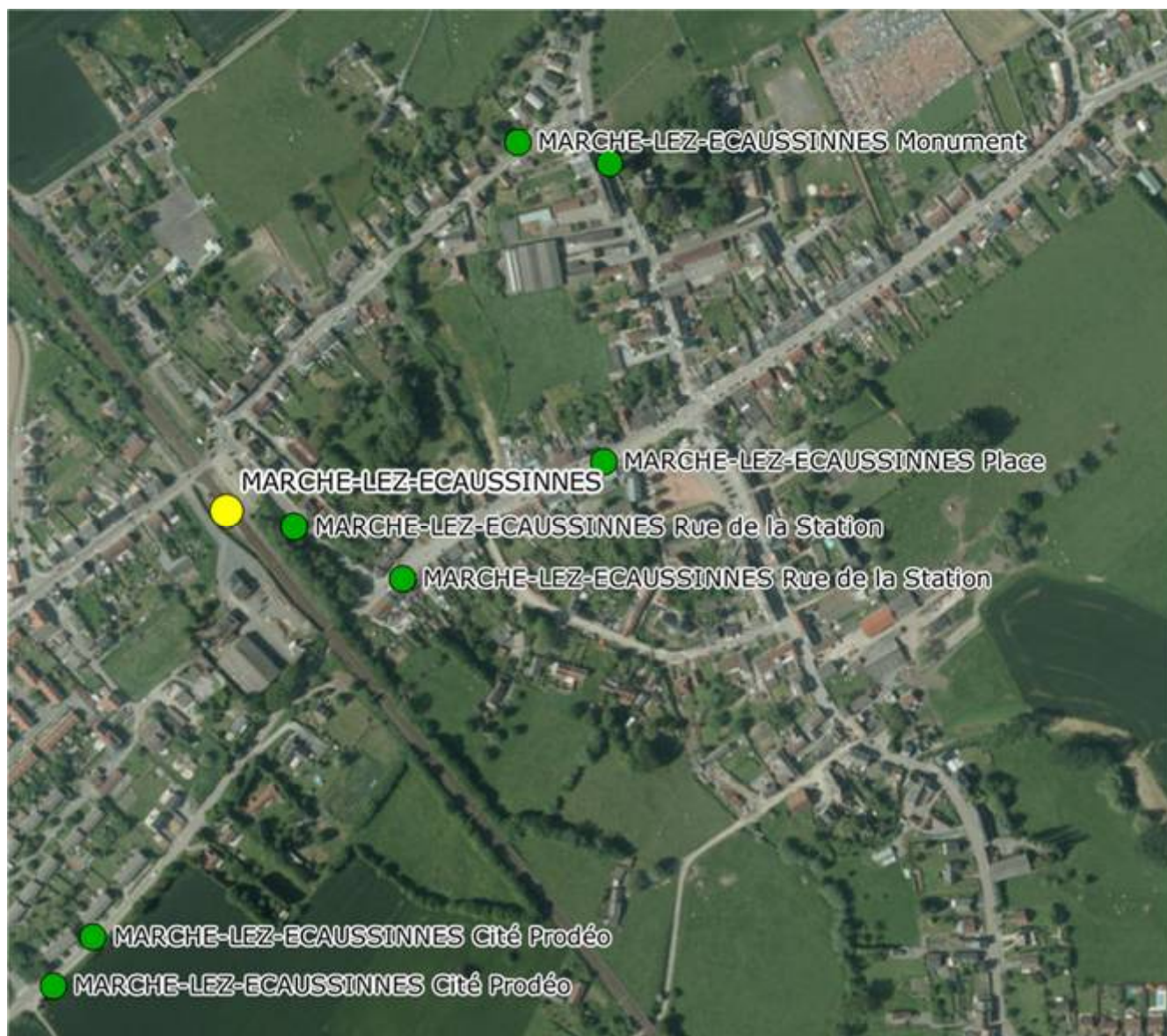
Avec le soutien
de la Wallonie





DEPARTEMENT DE LA STRATEGIE
DE LA MOBILITE
CELLULE FERROVIAIRE

2. Cartographie

Arrêts de bus



	PANG
	Arrêts de bus

Distance (m)	Nom Arrêt
53 - 188	Rue de la Station
410 - 518	Monument
504 - 551	Cité Prodéo
559	Place



Avec le soutien
de la Wallonie



DEPARTEMENT DE LA STRATEGIE
DE LA MOBILITE
CELLULE FERROVIAIRE

Accès au Ravel

Pas d'application.

3. Cheminement d'accès

- **Piétons** : accès via trottoirs, présence d'un éclairage public



- **Depuis / vers l'arrêt de bus** : accès aux arrêts via des trottoirs
- **Arrêt le plus proche** : « Rue de la Station » situé à 53 m
- **Arrêt le mieux desservi** : idem + les 3 autres



Desserte principale

Distance (m)	Nom Arrêt	Traversées	N° Ligne	Parcours
53 - 188	Gare	0	107	Jolimont – La Louvière – Houdeng Goegnies – Braine-le-Comte



Avec le soutien
de la Wallonie



DEPARTEMENT DE LA STRATEGIE
DE LA MOBILITE
CELLULE FERROVIAIRE

Autres arrêts à proximité

Distance (m)	Nom Arrêt
410 - 518	Monument
504 - 551	Cité Prodéo
559	Place

➤ 2 roues

- Pas de Ravel à proximité.
- Voirie non équipée de pistes cyclables
- Présence d'un éclairage public.

➤ Voitures & 2 roues motorisés – Rayon de 500 m

- Accès via :
 - Routes « secondaires » et « tertiaires ».



4. Accessibilité

➤ Quais dans les deux directions :

Accès piétons de plain-pied via la rue.

Les quais bas rendent également l'embarquement et le débarquement difficiles.



Avec le soutien
de la Wallonie



SPW
Service public
de Wallonie



DEPARTEMENT DE LA STRATEGIE
DE LA MOBILITE
CELLULE FERROVIAIRE



5. Equipements

- **Parking voitures à environ 20 m du PANG :**
130 places – Gratuit – Non-sécurisé – Terrain vague, pavés, état moyen.



- **PMR :** néant
- **Parking 2 roues à 20 m:** 10 places non couvertes – Pavés - non sécurisé – gratuit – état moyen.



- **Parking 2 roues motorisés :** Aucun emplacement réservé



Avec le soutien
de la Wallonie



DEPARTEMENT DE LA STRATEGIE
DE LA MOBILITE
CELLULE FERROVIAIRE

6. Prise en charge des PMR (avec assistance) – Rayon de 20 Km

- Gares « PMR » les plus proches : La Louvière Sud (12,4 km) et Braine-le-Comte (9,4 km)
- Gare « Taxi » la plus proche : pas de gare

7. Signalétique

7.1. Vers le PANG

- **PANG** : absence de signalétique indiquant la présence du PANG

7.2. Depuis le PANG

- **Bus** : aucune signalétique présente.

8. Remarques et constatations

- Pas de parking « PMR »
- Pas de parking « 2 roues motorisés »
- Pas de signalétique du PANG

Nous recommandons :

- la création d'emplacements de parking réservés aux « PMR » ;
- l'installation d'une signalétique indiquant la présence du PANG ;
- l'installation d'une signalétique indiquant la présence des arrêts de bus.

9. Avis des usagers et associations

Nous n'avons reçu aucune remarque.



Avec le soutien
de la Wallonie



DEPARTEMENT DE LA STRATEGIE
DE LA MOBILITE
CELLULE FERROVIAIRE