

MARCHIENNE- ZONE

Rue de la Jambe de
bois
6110 Montigny-le-Tilleul

GPS X: 4.390750- Y: 50.398053

Visitée le 27/09/2014

1. Tableau synthétique

Cheminement d'accès	Distance depuis sortie du PANG		Infrastructures	Revêtement	Etat
Piétons	Rayon de 200 m		Trottoirs – Eclairage public	Dalles	Bon
Bus (arrêt TEC) le mieux desservi	201 - 261 m		« Zone SNCB » Arrêt sans abri.	Dalles	Bon
Voitures	Rayon de 500 m		Routes « primaires » / « secondaires »	Asphalte	Bon
2 roues	1297 m		Accès au Ravel 1 Centre Bis 6 Routes « secondaires », « résidentielles », « autres »	Asphalte Gravier	Bon
2 roues motorisés	Rayon de 500 m		Routes « primaires » / « secondaires »	Asphalte	Bon
Accessibilité					
Piétons	Accès aux quais : plain-pied et tunnel sous voies				
Equipements	Places	Distance depuis PANG	Type d'équipement Revêtement	Sécurité	Etat
Parking voitures	10	30 m	Graviers – Gratuit	Non-sécurisé	Moyen
Parking PMR	0				
Parking 2 roues	0				
Parking 2 roues motorisés	0				
Prise en charge PMR			Avec assistance		
<ul style="list-style-type: none"> La prise en charge des PMR n'est pas possible dans les PANG's et ne peut se faire qu'au départ d'une des 114 gares « PMR » ou des 17 gares « Taxi » en Belgique. Cette prise en charge est garantie pour toute réservation effectuée 24 heures avant le départ prévu. Certaines dérogations peuvent toutefois être gérées au cas par cas lors de la réservation. Pour de plus amples informations, nous vous invitons à consulter notre documentation spécifique. Gare « PMR » la plus proche : Lobbes (15,9 km) Aucune gare « Taxi » à proximité 					
Signalétique			Ravel – Bus – PANG – PMR		
Vers le PANG	Absence de signalétique indiquant la présence du PANG				
Depuis le PANG	Aucune signalétique présente				



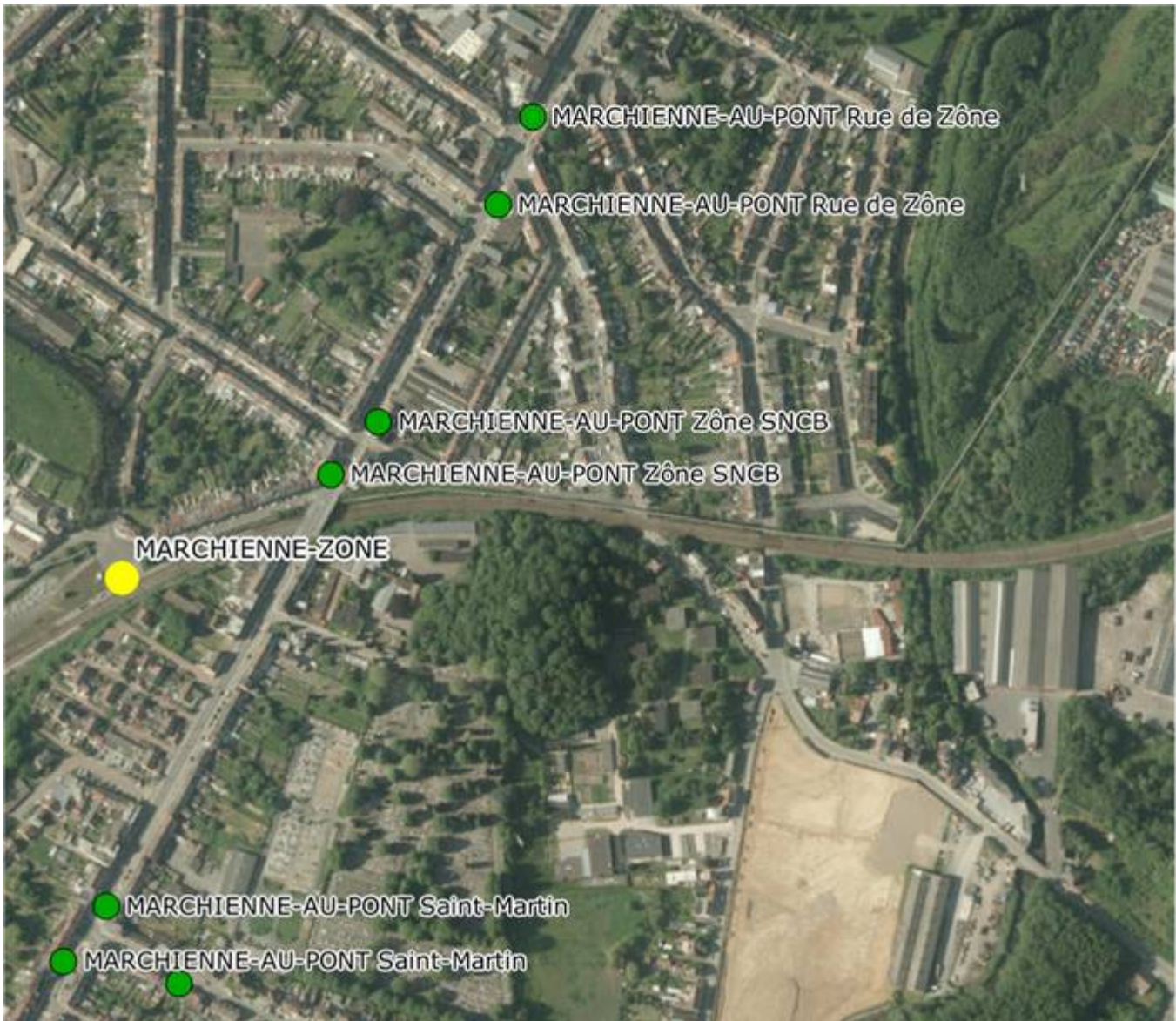
Avec le soutien
de la Wallonie





DEPARTEMENT DE LA STRATEGIE
DE LA MOBILITE
CELLULE FERROVIAIRE

2. Cartographie

Arrêts de bus



	PANG
	Arrêts de bus

Distance (m)	Nom Arrêt
201 - 261	Zone SNCB
451 - 519	Rue de Zone
547 – 596 - 656	Saint-Martin







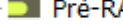
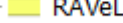
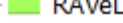
Avec le soutien
de la Wallonie



DEPARTEMENT DE LA STRATEGIE
DE LA MOBILITE
CELLULE FERROVIAIRE

Accès au Ravel



	PANG
	Cheminement PANG - Ravel
	Chaînon de liaison
	Piste cyclable
	Pré-RAVeL
	RAVeL Itinéraire
	RAVeL Section



Avec le soutien
de la Wallonie



DEPARTEMENT DE LA STRATEGIE
DE LA MOBILITE
CELLULE FERROVIAIRE

3. Cheminement d'accès

- **Piétons** : accès via des trottoirs, présence d'un éclairage public



- **Depuis / vers l'arrêt de bus** : accès aux arrêts via des trottoirs
- **Arrêt le plus proche** : « Zone SNCB » situé à 261 m
- **Arrêt le mieux desservi** : Idem + les deux autres.



Desserte principale

Distance (m)	Nom Arrêt	Traversées	N° Ligne	Parcours
201 - 261	Zone SNCB	1/2	109A	CHARLEROI- BEAUMONT-CHIMAY
			71	CHARLEROI BEAUX-ARTS - MONCEAU/S/SAMBRE MOULIN
			72	MONCEAU/S/SAMBRE MOULIN - GOZEE - THUIN
			75	GOUTROUX PAIROTTE - GOZEE - THUILLIES
			77	GOUTROUX PAIROTTE - MONTIGNY/TILLEUL VESALE ABBA-SPECIAL ABBAYE D'AULNE

Autres arrêts à proximité

Distance (m)	Nom Arrêt
451 - 519	Rue de Zone
547 – 596 - 656	Saint-Martin



Avec le soutien
de la Wallonie



DEPARTEMENT DE LA STRATEGIE
DE LA MOBILITE
CELLULE FERROVIAIRE

➤ **2 roues**

- Accès au Ravel 1 Centre Bis 6 situé à 1297 m
 - Routes résidentielles : 1022 m
 - Routes secondaires 242
 - Autres routes : 33 m
- Voirie non-équipée de pistes cyclables ;
- Présence d'un éclairage public ;
- Infos Ravel : http://ravel.wallonie.be/opencms/opencms/fr/parcours/itineraires/ravel_1_centre/



➤ **Voitures & 2 roues motorisés – Rayon de 500 m**

- Accès via :
 - Routes « primaires » / « secondaires »



Avec le soutien
de la Wallonie



DEPARTEMENT DE LA STRATEGIE
DE LA MOBILITE
CELLULE FERROVIAIRE

4. Accessibilité

Quai en direction de Charleroi :

- Accès piétons de plain-pied depuis la rue et le parking



Quai en direction de Erquelinnes :

- Via couloir sous voies.



Avec le soutien
de la Wallonie



DEPARTEMENT DE LA STRATEGIE
DE LA MOBILITE
CELLULE FERROVIAIRE

5. Equipements

- **Parking voitures à 10 m du PANG :**
10 places – Gratuit – Non-sécurisé – Revêtement en graviers, état moyen.



- **Parking PMR:** néant
- **Parking 2 roues:** néant.
- **Parking 2 roues motorisés:** néant.

6. Prise en charge des PMR (avec assistance) – Rayon de 20 Km

- **Gare « PMR » la plus proche :** Lobbes (15,9 Km)
- **Gare « Taxi » la plus proche :** pas de gare

7. Signalétique

7.1. Vers le PANG

- **PANG :** absence de signalétique indiquant la présence du PANG

7.2. Depuis le PANG

- **Ravel :** aucune signalétique présente
- **Bus :** aucune signalétique présente.

8. Remarques et constatations

- Pas de signalétique du PANG
- Pas de parking « PMR »
- Pas de parking « 2 roues »
- Pas de parking « 2 roues motorisés »
- Pas de signalétique du Ravel



Avec le soutien
de la Wallonie



DEPARTEMENT DE LA STRATEGIE
DE LA MOBILITE
CELLULE FERROVIAIRE

Nous recommandons :

- la création d'emplacements de parking réservés aux « PMR » ;
- l'installation d'emplacements pour les « 2 roues » ;
- l'installation d'une signalétique indiquant la présence du PANG ;
- l'installation d'une signalétique indiquant la présence des arrêts de bus ;
- l'installation d'une signalétique permettant la connexion avec le Ravel.

9. Avis des usagers et associations

Nous n'avons reçu aucune remarque.



Avec le soutien
de la Wallonie



DEPARTEMENT DE LA STRATEGIE
DE LA MOBILITE
CELLULE FERROVIAIRE