

MOMALLERue Joseph Désir, 72
4350 Momalle

GPS X: 5.366839 - Y: 50.669929

Visitée le 13/09/2014

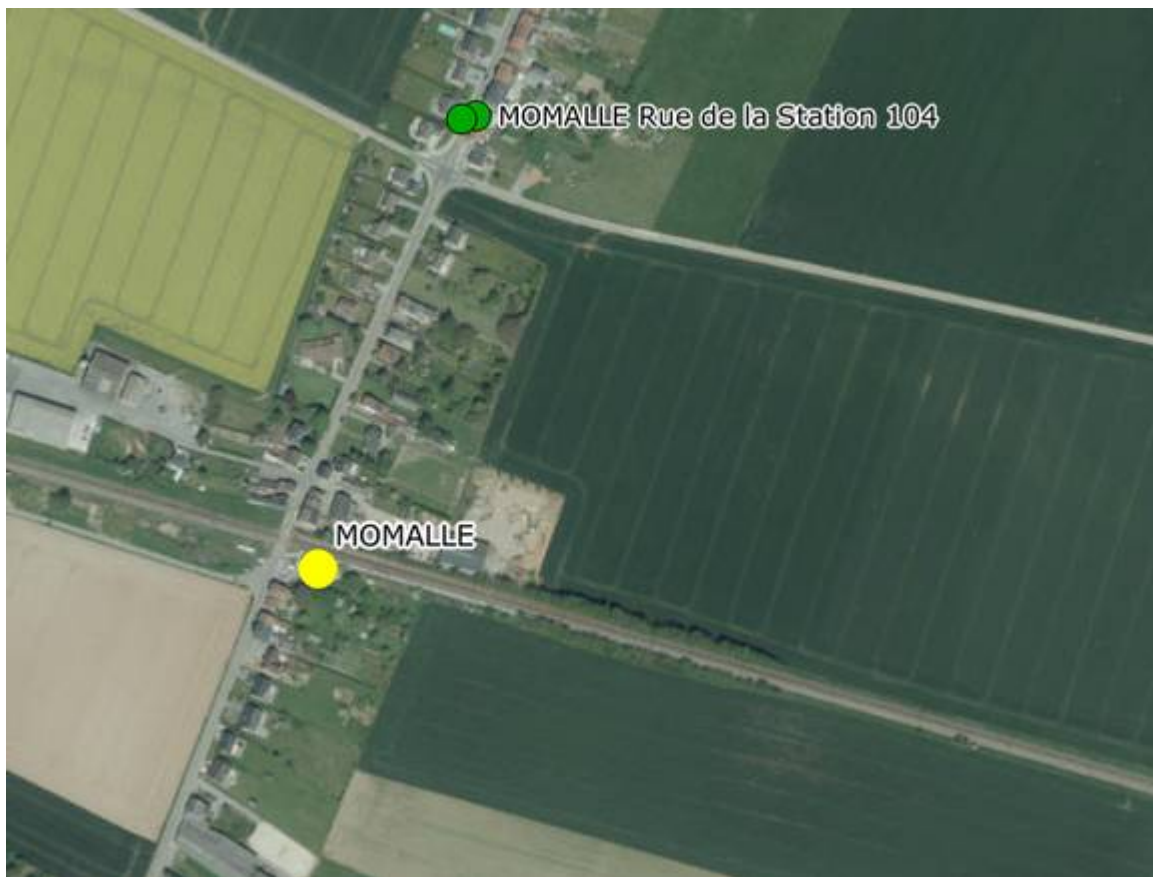
1. Tableau synthétique



Cheminement d'accès	Distance depuis sortie du PANG	Infrastructures	Revêtement	Etat	
Piétons	Rayon de 200 m	Trottoirs – Eclairage public	Asphalte	Bon	
Bus (arrêt TEC) le plus proche	353 – 355 m	Arrêts sans abris	Asphalte	Bon	
Voitures	Rayon de 500 m	Routes secondaires	Asphalte	Bon	
2 roues		Pas de Ravel Pas de pistes cyclables Routes secondaires	Asphalte	Bon	
2 roues motorisés	Rayon de 500 m	Routes secondaires	Asphalte	Bon	
Accessibilité					
Piétons	Accès aux quais : plain-pied ou rampe d'accès				
Equipements	Places	Distance depuis PANG	Type d'équipement Revêtement	Sécurité	Etat
Parking voitures	12	0 m	Revêtement en gravillons - Gratuit	Non-sécurisé	Bon
Parking PMR	0		Aucun emplacement réservé		
Parking 2 roues	0		Aucun emplacement réservé		
Parking 2 roues motorisés	0		Aucun emplacement réservé		
Prise en charge PMR			Avec assistance		
<ul style="list-style-type: none"> La prise en charge des PMR n'est pas possible dans les PANG's et ne peut se faire qu'au départ d'une des 114 gares « PMR » ou des 17 gares « Taxi » en Belgique. Cette prise en charge est garantie pour toute réservation effectuée 24 heures avant le départ prévu. Certaines dérogations peuvent toutefois être gérées au cas par cas lors de la réservation. Pour de plus amples informations, nous vous invitons à consulter notre documentation spécifique. Gares « PMR » les plus proches : Waremme (12 Km) – Ans (15 Km) Aucune gare « Taxi » à proximité 					
Signalétique		Ravel – Bus – PANG – PMR			
Vers le PANG		Absence de signalétique indiquant la présence du PANG			
Depuis le PANG		Aucune signalétique présente			

Avec le soutien
de la WallonieDEPARTEMENT DE LA STRATEGIE
DE LA MOBILITE
CELLULE FERROVIAIRE

2. Cartographie

Arrêts de bus



	PANG
	Arrêts de bus

Distance (m)	Nom Arrêt
353 – 355	Rue de la Station 104



Avec le soutien
de la Wallonie



DEPARTEMENT DE LA STRATEGIE
DE LA MOBILITE
CELLULE FERROVIAIRE

3. Cheminement d'accès

- **Piétons – Rayon de 200 m** : accès via des trottoirs, présence d'un éclairage public



- **Depuis / vers l'arrêt de bus** : accès via des trottoirs
- **Arrêt le plus proche** : « Rue de la Station 104 » situé à 353 – 355 m

Photo	Photo
Arrêts « Rue de la Station 104 »	



Avec le soutien
de la Wallonie



DEPARTEMENT DE LA STRATEGIE
DE LA MOBILITE
CELLULE FERROVIAIRE

Desserte arrêt le plus proche

Distance (m)	Nom Arrêt	Traversées	N° Ligne	Parcours
353 – 355	Rue de la Station 104	0 / 1	84/3	Noville – Momalle – Crisnée

Autres arrêts à proximité

Il n'y a pas d'autre arrêt à proximité

➤ 2 roues

- Pas de Ravel ;
- Voirie non-équipée de pistes cyclables ;
- Présence d'un éclairage public ;
- Accès via :
 - Routes secondaires

➤ Voitures & 2 roues motorisés – Rayon de 500 m

- Accès via :
 - Routes secondaires



Routes aux alentours du PANG



Avec le soutien
de la Wallonie



DEPARTEMENT DE LA STRATEGIE
DE LA MOBILITE
CELLULE FERROVIAIRE

4. Accessibilité

- **Quai en direction de Liège :**
 - Accès de plain-pied



- **Quai en direction de Waremme :**
 - Accès via une rampe équipé de dalles podotactiles



- Le passage d'un quai à l'autre se fait via le passage à niveau



Avec le soutien
de la Wallonie



DEPARTEMENT DE LA STRATEGIE
DE LA MOBILITE
CELLULE FERROVIAIRE

5. Equipements

- **Parking voitures :**
+/- 12 places – Gratuit – Non-sécurisé – Revêtement en gravillons
- **Parking PMR :**
aucun emplacement réservé



- **Parking 2 roues :** aucun emplacement réservé
- **Parking 2 roues motorisés :** aucun emplacement réservé

6. Prise en charge des PMR (avec assistance) – Rayon de 20 Km

- **Gares « PMR » les plus proches :** Waremme (12 Km) – Ans (15 Km)
- **Gare « Taxi » la plus proche :** pas de gare



Avec le soutien
de la Wallonie



DEPARTEMENT DE LA STRATEGIE
DE LA MOBILITE
CELLULE FERROVIAIRE

7. Signalétique

7.1. Vers le PANG

- **PANG** : pas de signalétique indiquant la présence du PANG

7.2. Depuis le PANG

- **Bus** : pas de signalétique

8. Remarques et constatations

- Pas de parking « PMR » ;
- Pas de parking « 2 roues » ;
- Pas de parking « 2 roues motorisés » ;
- Pas de signalétique du PANG.

Nous recommandons :

- la création d'emplacements de parking réservés aux « PMR » ;
- l'installation d'emplacements pour les « 2 roues » ;
- l'installation d'une signalétique indiquant la présence du PANG ;
- l'installation d'une signalétique indiquant la présence des arrêts de bus ;
- une étude de faisabilité d'un couloir sous-voies ;
- une étude de faisabilité de desserte en bus ;
- l'installation d'une signalétique permettant la connexion avec le Ravel.

9. Avis des usagers et associations

Nous n'avons reçu aucune remarque



Avec le soutien
de la Wallonie



DEPARTEMENT DE LA STRATEGIE
DE LA MOBILITE
CELLULE FERROVIAIRE