

MONT-SAINT-GUIBERT

Rue de la Station 16
1435 Mont-St-Guibert

GPS X: 4.613883 - Y: 50.637613

Visitée le 13/09/2014

1. Tableau synthétique

Cheminement d'accès	Distance depuis sortie du PANG	Infrastructures	Revêtement	Etat	
Piétons	Rayon de 200 m	Trottoirs – Rue - Eclairage public	Klinkers Asphalte Dalles	Bon	
Bus (arrêt TEC) le mieux desservi	35 m	« Gare (station) » Arrêt sans abri.	Graviers	Moyen	
Voitures	Rayon de 500 m	Routes « primaires » et « secondaires »	Asphalte	Bon	
2 roues		Pas d'accès au Ravel			
2 roues motorisés	Rayon de 500 m	Routes « primaires » et « secondaires »	Asphalte	Bon	
Accessibilité					
Piétons	Accès aux quais : de plain-pied ou via escaliers depuis la route sous voies.				
Equipements	Places	Distance depuis PANG	Type d'équipement Revêtement	Sécurité	Etat
Parking voitures	59	50 m	Asphalte – Graviers - Gratuit	Non-sécurisé	Bon
Parking PMR	2	50 m	Asphalte – Graviers - Gratuit	Non-sécurisé	Bon
Parking 2 roues	12	50 m	Couvert - Béton - Gratuit	Non-sécurisé	Bon
Parking 2 roues motorisés	0				
Prise en charge PMR		Avec assistance			
<ul style="list-style-type: none"> La prise en charge des PMR n'est pas possible dans les PANG's et ne peut se faire qu'au départ d'une des 114 gares « PMR » ou des 17 gares « Taxi » en Belgique. Cette prise en charge est garantie pour toute réservation effectuée 24 heures avant le départ prévu. Certaines dérogations peuvent toutefois être gérées au cas par cas lors de la réservation. Pour de plus amples informations, nous vous invitons à consulter notre documentation spécifique. Gares « PMR » les plus proches : Gembloux (11,8 km) et Louvain-la-Neuve (6,1 km) Aucune gare « Taxi » à proximité 					
Signalétique		Ravel – Bus – PANG – PMR			
Vers le PANG		Absence de signalétique indiquant la présence du PANG.			
Depuis le PANG		Absence de signalétique indiquant la direction des arrêts de bus (arrêt à proximité)			



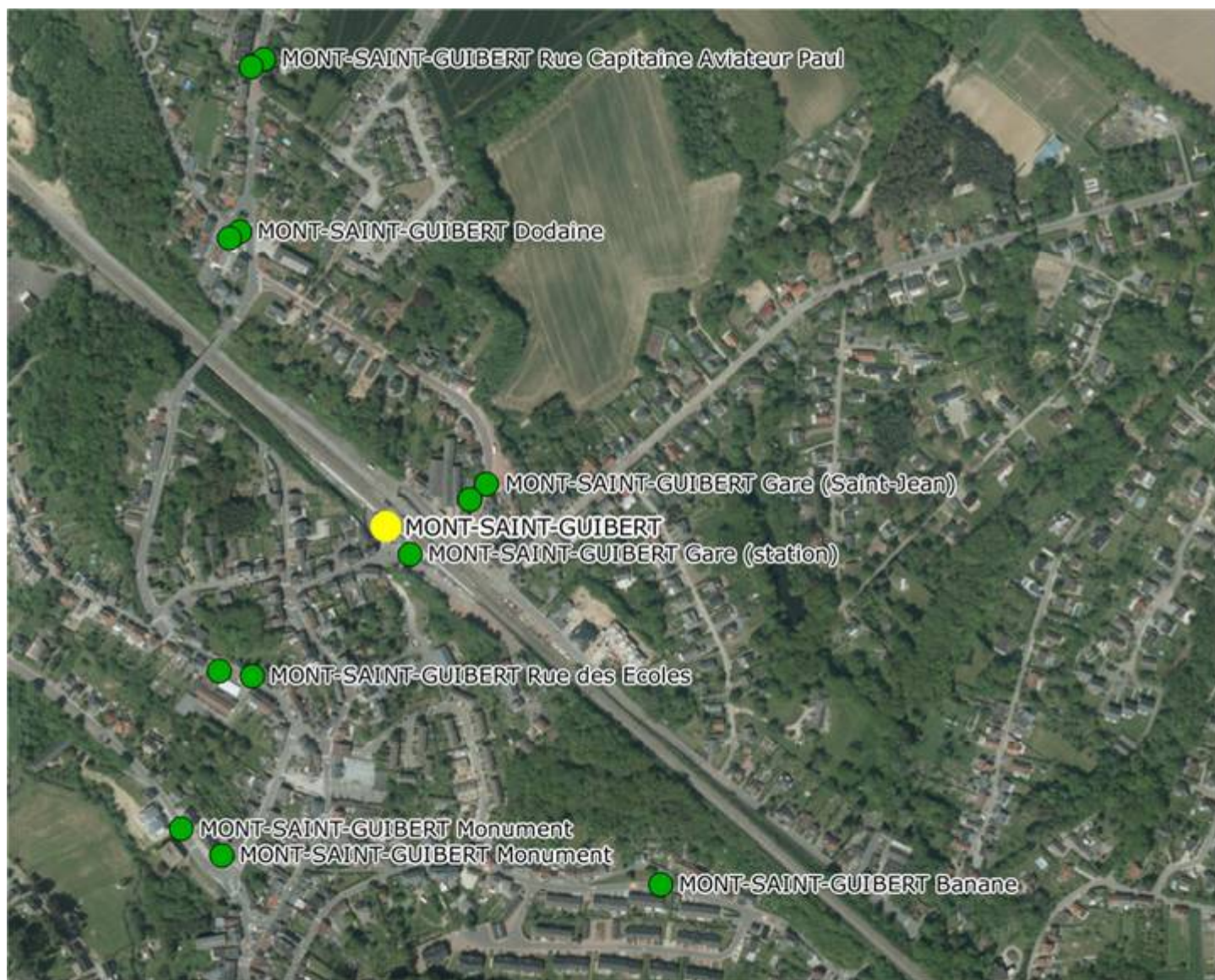
Avec le soutien
de la Wallonie





DEPARTEMENT DE LA STRATEGIE
DE LA MOBILITE
CELLULE FERROVIAIRE

2. Cartographie

Arrêts de bus



	PANG
	Arrêts de bus

Distance (m)	Nom Arrêt
35	Gare (Station)
86 - 250	Gare (St-Jean)
419 - 450	Rue des Ecoles
554 - 583	Monument
598 - 605	Dodaine
622	Banane
741 - 746	Rue Capitaine Aviateur Paul



Avec le soutien
de la Wallonie



DEPARTEMENT DE LA STRATEGIE
DE LA MOBILITE
CELLULE FERROVIAIRE

Accès au Ravel

Pas d'application.

3. Cheminement d'accès

- **Piétons** : accès via des trottoirs, la rue, escaliers depuis la rue principale sous voies, présence d'un éclairage public



- **Depuis / vers l'arrêt de bus** : accès aux arrêts via des trottoirs
- **Arrêt le plus proche** : « Gare (Station) » situé à 35 m
- **Arrêt le mieux desservi** : « Gare (St-Jean) »



Avec le soutien
de la Wallonie



Wallonie



DEPARTEMENT DE LA STRATEGIE
DE LA MOBILITE
CELLULE FERROVIAIRE

Desserte principale

Distance (m)	Nom Arrêt	Traversées	N° Ligne	Parcours
86 - 250	Gare (St-Jean)	0/1	30	Corbais – Chastre – Court-st-Etienne - Ottignies
			34	Chastre – Walhain – Mont-St-Guibert – Louvain L N
			205	Proxibus Mont-St-Guibert

Autres arrêts à proximité

Distance (m)	Nom Arrêt
419 - 450	Rue des Ecoles
554 - 583	Monument
598 - 605	Dodaine
622	Banane
741 - 746	Rue Capitaine Aviateur Paul

➤ 2 roues

- Pas d'accès au Ravel
- Voirie non-équipée de pistes cyclables ;
- Présence d'un éclairage public ;

➤ Voitures & 2 roues motorisés – Rayon de 500 m

- Accès via :
 - Routes « primaires » et « secondaires ».



Avec le soutien
de la Wallonie



DEPARTEMENT DE LA STRATEGIE
DE LA MOBILITE
CELLULE FERROVIAIRE



4. Accessibilité

➤ **Quai dans les deux directions:**

- Accès piétons de plain-pied via la rue, le parking, escaliers depuis la route sous voies.



Avec le soutien
de la Wallonie



DEPARTEMENT DE LA STRATEGIE
DE LA MOBILITE
CELLULE FERROVIAIRE

5. Equipements

- **Parking voitures : 59 places – Asphalte / Graviers – Gratuit.**



- **Parking PMR : deux places.**



- **Parking 2 roues à 20 m : 12 places, couvert, béton, bon état.**



- **Parking 2 roues motorisés : Aucun emplacement réservé**



Avec le soutien
de la Wallonie



DEPARTEMENT DE LA STRATEGIE
DE LA MOBILITE
CELLULE FERROVIAIRE

- Un quai surélevé et doté de dalles podotactiles.



6. Prise en charge des PMR (avec assistance) – Rayon de 20 Km

- Gares « PMR » les plus proches : Gembloux (11,8 km) et Louvain-la-Neuve (6,1 km)
- Gare « Taxi » la plus proche : pas de gare

7. Signalétique

7.1. Vers le PANG

- PANG : absence de signalétique indiquant la présence du PANG.

7.2. Depuis le PANG

- Ravel : pas d'application.
- Bus : aucune signalétique présente mais arrêt à proximité.

8. Remarques et constatations

- Pas de parking « 2 roues motorisés »
- Pas de signalétique du PANG

Nous recommandons :

- l'installation d'une signalétique indiquant la présence du PANG.

9. Avis des usagers et associations

Nous n'avons reçu aucune remarque.



Avec le soutien
de la Wallonie



DEPARTEMENT DE LA STRATEGIE
DE LA MOBILITE
CELLULE FERROVIAIRE