

MORLANWELZRue des Déportés, 1
7140 Morlanwelz

GPS X:4.247370 - Y:50.4580

Visitée le 29/09/2013



1. Tableau synthétique

ACCUEIL	Guichets	NON	PMR	Parking	OUI
	Heures d'ouverture (Lun - Ven)			Facilités d'accès Gare	NON
	Heures d'ouverture (Sam, dim, fériés)			Facilités d'accès guichets	NON
	Accueil PMR	NON		Facilités d'accès quais	NON
	Heures d'accueil (Lun - Ven)			Rampe mobile	NON
	Heures d'accueil (Sam, dim, fériés)			Boucle d'induction	NON

BATIMENT	Guichets	NON	ACCES	Bâtiment	NON	QUAIS	Nombre	2
	Places assises	/		Couloir sous-voies	NON		Hauteur	Bas
	Buffet	/		Passerelle d'accès	OUI		Revêtement	Gravillons
	Point Poste	/		Traversée des voies	NON		Abris couverts	4
	Librairie	/		Escalator(s)	NON		Bancs sur les quais	6 pl.
	Autres commerces	/		Ascenseur(s)	NON		Bancs dans les abris	16 pl.
EQUIPEMENTS	Automates (int.)	0	INFORMATION	Affiches horaires	OUI	PARKINGS	Voitures	39 pl.
	En service	/		Ecrans (intérieur)	NON		Voitures PMR	1 pl.
	Automates (ext.)	0		Ecrans (extérieur)	NON		Tarif	Gratuit
	En service	NON		Afficheur de quai	NON		2 roues couverts	0
	Toilettes	NON		Haut-Parleurs	OUI		2 roues non-couvert	12 pl.
	Toilettes PMR	NON		Dénomination	OUI		Tarif	Gratuit
CORRESPONDANCES	Trains	NON	REMARQUES	<ul style="list-style-type: none"> - Pas de guichets ni d'automates - Pas d'indication de la direction des quais - Quais bas - Abris en mauvais état - Tags dans les abris 				
	Bus	OUI						
	Ravel							
	Signalisation							

2. Accès & Accueil des voyageurs

Avec le soutien
De la WallonieSPW
Service public
de WallonieDEPARTEMENT DE LA STRATEGIE
DE LA MOBILITE
CELLULE FERROVIAIRE

Les entrées du PANG sont situées au niveau de la rue ou du parking.

3. Bâtiment & Guichets

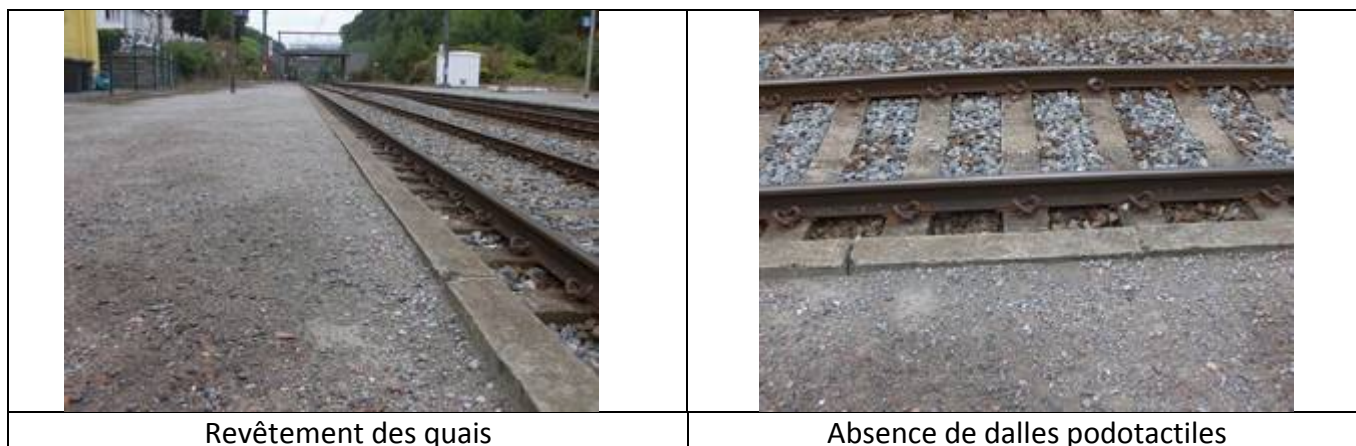
Le PANG dispose d'un bâtiment réhabilité et ne dispose ni de guichets, ni d'automates.

4. Quais : Accès & Equipements

- Le PANG dispose d'une passerelle d'accès au-dessus des voies.
- L'accès aux quais se fait soit de plain-pied via la rue ou le parking, soit via une passerelle et des escaliers.



- Le PANG dispose de 2 quais de type « bas » avec un revêtement de type « gravillons ».
- Les quais ne sont pas équipés de dalles podotactiles.



Avec le soutien
De la Wallonie



DEPARTEMENT DE LA STRATEGIE
DE LA MOBILITE
CELLULE FERROVIAIRE

- Les quais disposent d'abris dont la structure est composée de béton.
- Des sièges en béton sont disposés dans les abris.
- Des sièges en métal sont disposés sur les quais.
- Les quais disposent de 22 places assises au total.



Des éclairages et des haut-parleurs sont disposés sur les quais.



Avec le soutien
De la Wallonie



SPW
Service public
de Wallonie



DEPARTEMENT DE LA STRATEGIE
DE LA MOBILITE
CELLULE FERROVIAIRE

5. Informations aux voyageurs

- Un panneau de dénomination est disposé sur le bâtiment.
- Des panneaux de dénomination éclairés sont disposés sur les quais.
- Des affiches jaunes sont disposées sur les quais.



Panneau sur le bâtiment



Panneaux sur les quais



Affiches jaunes



Avec le soutien
De la Wallonie



DEPARTEMENT DE LA STRATEGIE
DE LA MOBILITE
CELLULE FERROVIAIRE

6. Parkings

- Emplacements voyageurs gratuits : 39
- Emplacements voyageurs payants : 0
- Emplacements PMR : 1

VOITURES	Nom	
	Propriétaire	B-Holding
	Gestionnaire	
	Exploitant	
	Type de parking	Extérieur
	Revêtement	Asphalte
	Prix	Gratuit
	Capacité payant	0
	Capacité gratuit	39 pl.
	Capacité PMR	2 pl.
	Capacité totale	40 pl.
	Taux d'occupation	< 90%



Parking

Emplacement PMR

- Emplacements 2 roues gratuits : 12
- Emplacements 2 roues payants : 0

2 ROUES	Nom	
	Propriétaire	B-Holding
	Gestionnaire	
	Type de parking	
	Tarifification	Gratuit
	Contrôle accès	Pas de contrôle
	Capacité payant	0
	Capacité gratuit	12 pl.
	Capacité totale	0
	Taux d'occupation	< 90%



Avec le soutien
De la Wallonie



DEPARTEMENT DE LA STRATEGIE
DE LA MOBILITE
CELLULE FERROVIAIRE



7. Lignes, Fréquences & Correspondances

7.1 Lignes

Ce PANG est desservi par la ligne 118 Mons – Charleroi

7.2 Fréquences

- En semaine : 1 train L par heure/sens
- Le week-end et les jours fériés : 1 train L toutes les 2 heures/sens

7.3 Correspondances

- Il n'y a pas de correspondances entre les trains
- Il y a une desserte de bus

8. Comptages

8.1 Comptage sur place

La visite de ce PANG a été effectuée le dimanche 29 septembre 2013. A 9h30, il n'y avait aucun voyageur présent sur les quais.

8.2 Comptages 2009

Les statistiques de 2009 indiquent un nombre moyen hebdomadaire de :

- 328 voyageurs en semaine
- 34 voyageurs le samedi
- 36 voyageurs le dimanche

9. Remarques et constatations

- Pas de guichets ni d'automates
- Pas d'indication de la direction des quais
- Quais bas
- Abris en mauvais état
- Tags dans les abris

10. L'avis des usagers

Nous n'avons pas reçu d'avis de la part des usagers.



Avec le soutien
De la Wallonie



DEPARTEMENT DE LA STRATEGIE
DE LA MOBILITE
CELLULE FERROVIAIRE