

MORLANWELZRue des Déportés 1
7140 Morlanwelz

GPS X: 4.247370 - Y: 50.4580

Visitée le 13/09/2014

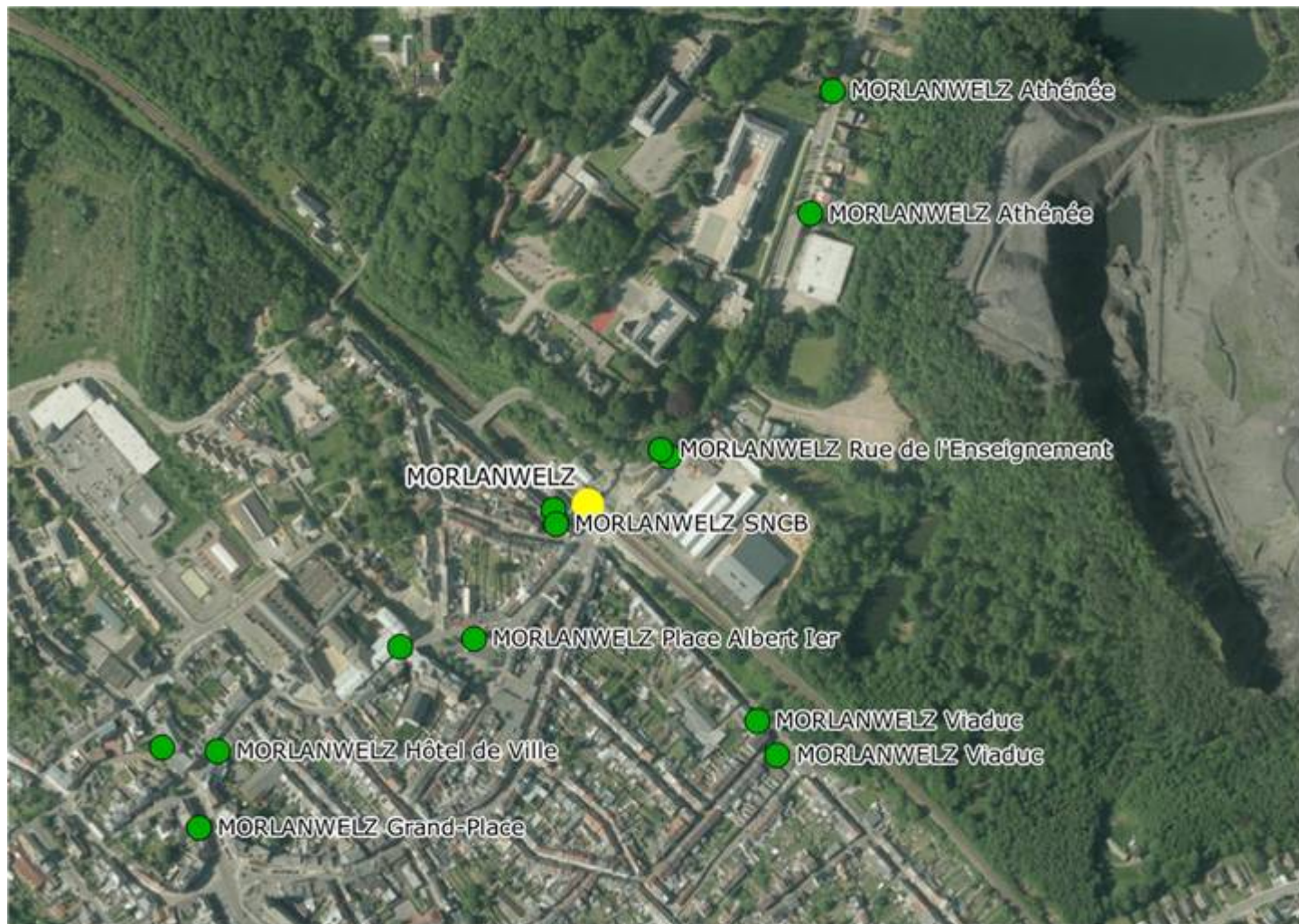
1. Tableau synthétique



Cheminement d'accès	Distance depuis sortie du PANG		Infrastructures	Revêtement	Etat
Piétons	Rayon de 200 m		Trottoirs – Eclairage public	Dalles - Asphalte	Bon
Bus (arrêt TEC) le mieux desservi	34 - 36 m		« SNCB » – Arrêt sans abri	Asphalte	Bon
Voitures	Rayon de 500 m		Routes « secondaires » / « tertiaires »	Asphalte - Pavés	Bon
2 roues			Pas d'accès au Ravel		
2 roues motorisés	Rayon de 500 m		Routes « secondaires » / « tertiaires »	Asphalte - Pavés	Bon
Accessibilité					
Piétons	Accès aux quais : plain-pied depuis la rue. Passerelle pour l'autre quai.				
Equipements	Places	Distance depuis PANG	Type d'équipement Revêtement	Sécurité	Etat
Parking voitures	39	20 m	Asphalte - Gratuit	Non sécurisé	Bon
Parking PMR	1	20 m	Asphalte - Gratuit	Non sécurisé	Bon
Parking 2 roues	12	20 m	Graviers - Gratuit – Non couvert	Non sécurisé	Bon
Parking 2 roues motorisés	0				
Prise en charge PMR			Avec assistance		
<ul style="list-style-type: none"> La prise en charge des PMR n'est pas possible dans les PANG's et ne peut se faire qu'au départ d'une des 114 gares « PMR » ou des 17 gares « Taxi » en Belgique. Cette prise en charge est garantie pour toute réservation effectuée 24 heures avant le départ prévu. Certaines dérogations peuvent toutefois être gérées au cas par cas lors de la réservation. Pour de plus amples informations, nous vous invitons à consulter notre documentation spécifique. Gare « PMR » la plus proche : La Louvière Sud (5,4 km) Aucune gare « Taxi » à proximité 					
Signalétique			Ravel – Bus – PANG – PMR		
Vers le PANG	Absence de signalétique indiquant la présence du PANG				
Depuis le PANG	Absence de signalétique indiquant la direction des bus (devant la gare)				

Avec le soutien
de la WallonieDEPARTEMENT DE LA STRATEGIE
DE LA MOBILITE
CELLULE FERROVIAIRE

2. Cartographie

Arrêts de bus



	PANG
	Arrêts de bus

Distance (m)	Nom Arrêt
34 - 36	SNCB
85 - 88	Rue de l'Enseignement
377 - 492	Athénée
798 - 799	Place Albert 1 ^{er}
976 - 1021	Viaduc
1027 - 1115	Hôtel de ville
1115	Grand Place



Avec le soutien
de la Wallonie



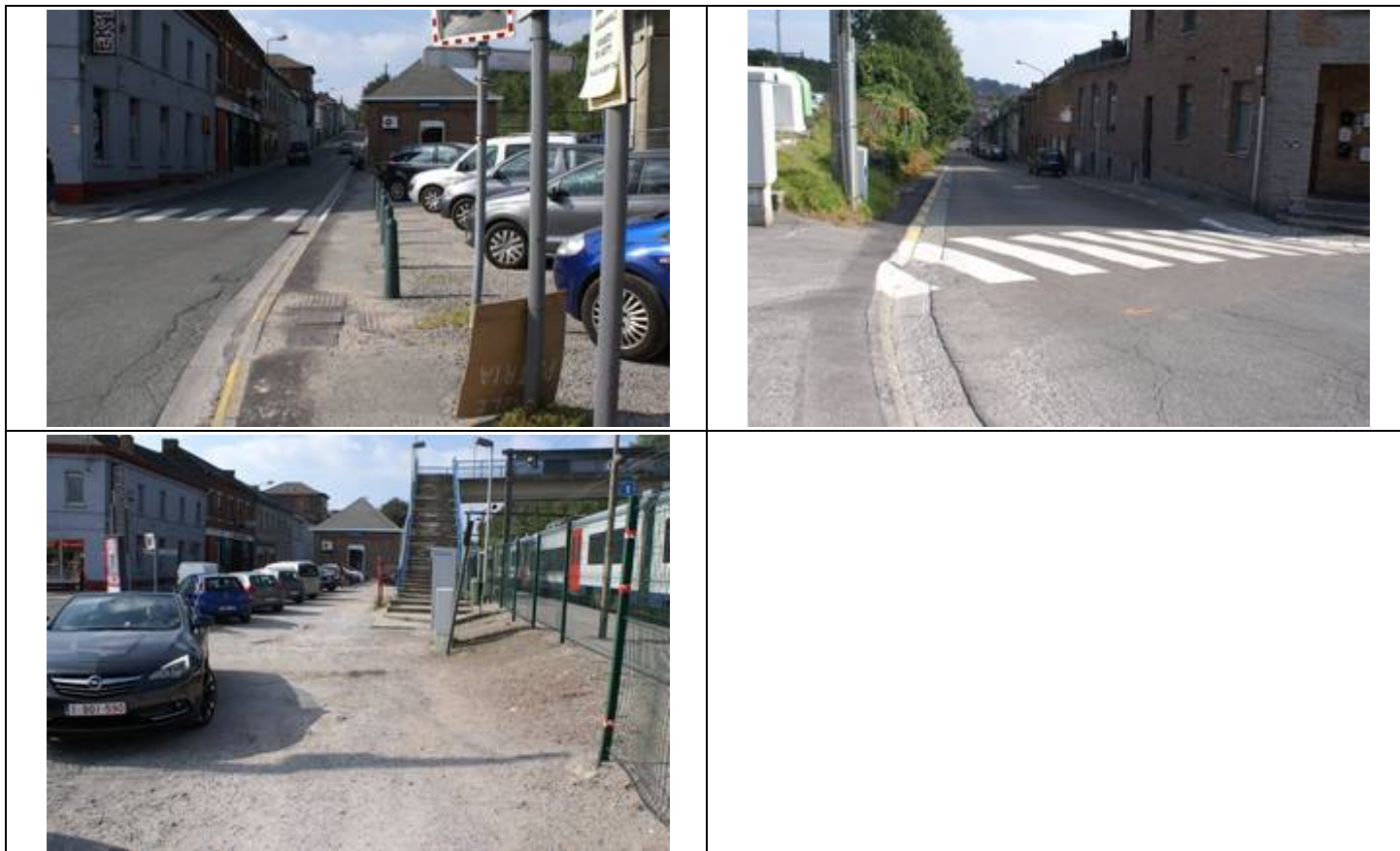
DEPARTEMENT DE LA STRATEGIE
DE LA MOBILITE
CELLULE FERROVIAIRE

Accès au Ravel

Pas d'application.

3. Cheminement d'accès

- **Piétons** : accès via trottoirs, présence d'un éclairage public.



- **Depuis / vers l'arrêt de bus** : accès aux arrêts via des trottoirs
- **Arrêt le plus proche** : « SNCB » situé à 34 m
- **Arrêt le mieux desservi** : « Grand Place » + « Hôtel de Ville » + « Place Albert 1^{er} »



Avec le soutien
de la Wallonie



DEPARTEMENT DE LA STRATEGIE
DE LA MOBILITE
CELLULE FERROVIAIRE



Desserte principale

Distance (m)	Nom Arrêt	Traversées	N° Ligne	Parcours
798 - 799	Place Albert 1 ^{er}	0/1	82	Trazegnies – Chapelle – Morlanwelz – La Louvière – Maurage – Havré - Mons
			132	La Louvière – Morlanwelz – Binche – La Louvière
			133	La Louvière – Binche – Morlanwelz – La Louvière

Autres arrêts à proximité

Distance (m)	Nom Arrêt
34 – 36	SNCB
85 - 88	Rue de l'Enseignement
377 - 492	Athénée
976 - 1021	Viaduc
1027 - 1115	Hôtel de ville
1115	Grand Place

➤ **2 roues**

- Pas d'accès au Ravel
- Voirie non-équipée de pistes cyclables ;
- Présence d'un éclairage public ;

➤ **Voitures & 2 roues motorisés – Rayon de 500 m**

- Accès via :
 - Routes « secondaires » / « tertiaires »



Avec le soutien
de la Wallonie



DEPARTEMENT DE LA STRATEGIE
DE LA MOBILITE
CELLULE FERROVIAIRE



4. Accessibilité

- **Quai en direction de Charleroi :**
 - Accès piétons via passerelle.



Avec le soutien
de la Wallonie



DEPARTEMENT DE LA STRATEGIE
DE LA MOBILITE
CELLULE FERROVIAIRE

- **Quai en direction de Mons :**
 - Accès piétons depuis parking et rue.



- Les quais bas rendent également l'embarquement et le débarquement difficiles

5. Equipements

- **Parking voitures : 39 places, asphalte, gratuit.**



- **Parking PMR : une place.**



Avec le soutien
de la Wallonie



SPW
Service public
de Wallonie



DEPARTEMENT DE LA STRATEGIE
DE LA MOBILITE
CELLULE FERROVIAIRE

- **Parking 2 roues** : 12 places, non couvert, graviers, non sécurisé.



- **Parking 2 roues motorisés** : aucun emplacement réservé

6. Prise en charge des PMR (avec assistance) – Rayon de 20 Km

- **Gare « PMR » la plus proche** : La Louvière (5,4 Km)
- **Gare « Taxi » la plus proche** : pas de gare.

7. Signalétique

7.1. Vers le PANG

- **PANG** : absence de signalétique indiquant la présence du PANG.

7.2. Depuis le PANG

- **Ravel** : pas d'application.
- **Bus** : absence de signalétique mais arrêt devant la gare.

8. Remarques et constatations

- Pas de parking « 2 roues motorisés »
- Pas de signalétique du PANG

Nous recommandons :

- l'installation d'une signalétique indiquant la présence du PANG.

9. Avis des usagers et associations

Nous n'avons reçu aucune remarque.



Avec le soutien
de la Wallonie



DEPARTEMENT DE LA STRATEGIE
DE LA MOBILITE
CELLULE FERROVIAIRE