

NANINNERue de la Gare de Naninne, 124
5100 Naninne

GPS X:4.929754 - Y:50.419694

Visitée le 06/09/2013 – Mise à jour en 2014



1. Tableau synthétique

ACCUEIL	Guichets	NON	PMR	Parking	NON
	Heures d'ouverture (Lun - Ven)			Facilités d'accès Gare	NON
	Heures d'ouverture (Sam, dim, fériés)			Facilités d'accès guichets	NON
	Accueil PMR	NON		Facilités d'accès quais	NON
	Heures d'accueil (Lun - Ven)			Rampe mobile	NON
	Heures d'accueil (Sam, dim, fériés)			Boucle d'induction	NON

BATIMENT	Guichets	NON	ACCES	Bâtiment	NON	QUAIS	Nombre	2
	Places assises	/		Couloir sous-voies	NON		Hauteur	Bas
	Buffet	/		Passerelle d'accès	NON		Revêtement	Gravillons Pavés
	Point Poste	/		Traversée des voies	OUI		Abris couverts	4
	Librairie	/		Escalator(s)	NON		Bancs sur les quais	3 pl.
	Autres commerces	/		Ascenseur(s)	NON		Bancs dans les abris	0
EQUIPEMENTS	Automates (int.)	0	INFORMATION	Affiches horaires	OUI	PARKINGS	Voitures	50 pl.
	En service	/		Ecrans (intérieur)	NON		Voitures PMR	0
	Automates (ext.)	0		Ecrans (extérieur)	NON		Tarif	Gratuit
	En service	NON		Afficheur de quai	NON		2 roues couverts	12 pl.
	Toilettes	NON		Haut-Parleurs	OUI		2 roues non-couvert	0
	Toilettes PMR	NON		Dénomination	OUI		Tarif	/
CORRESPONDANCES	Trains	NON	REMARQUES	<ul style="list-style-type: none"> - Pas de guichets ni d'automates - Pas d'indication de la direction des quais - Quais bas 				
	Bus	OUI						
	Ravel	NON						
	Signalisation							

Avec le soutien
de la WallonieDEPARTEMENT DE LA STRATEGIE
DE LA MOBILITE
CELLULE FERROVIAIRE

2. Accès & Accueil des voyageurs

Les entrées du PANG sont situées au niveau de la rue ou du parking.

3. Bâtiment & Guichets

Le PANG dispose d'un bâtiment inutilisé et ne dispose ni de guichets, ni d'automates.

4. Quais : Accès & Equipements

- Le PANG dispose d'une traversée sécurisée (passage à niveau).
- L'accès aux quais se fait de plain-pied depuis la rue ou le parking.

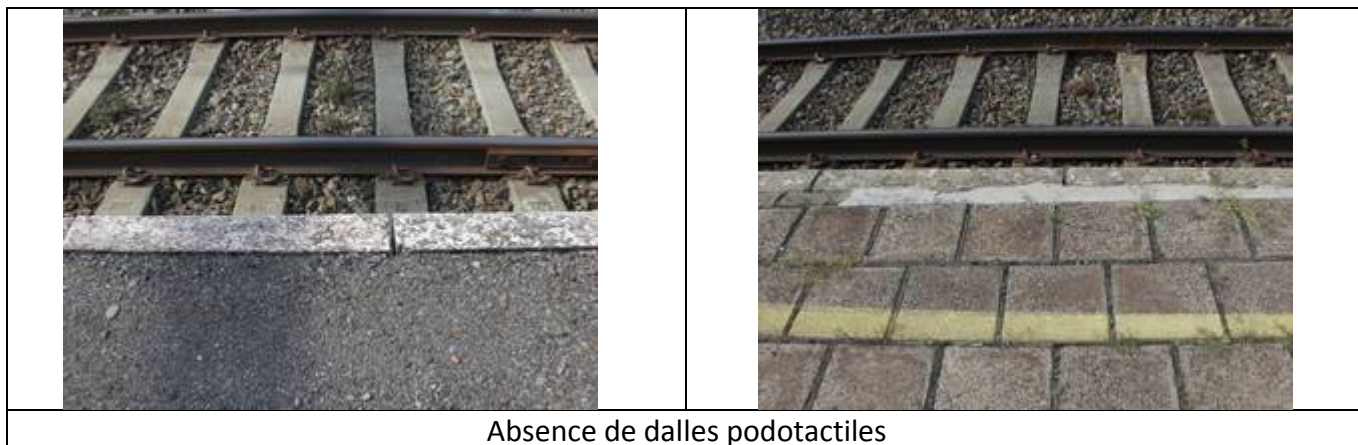


Passage à niveau

- Le PANG dispose de 2 quais de types « bas » avec un revêtement mixte de type « gravillons/pavés ».
- Les quais ne sont pas équipés de dalles podotactiles.



Revêtement des quais



Absence de dalles podotactiles

- Les quais disposent d'abris de type « abribus ».
- Des sièges en métal sont disposés sur les quais.
- Les quais disposent de 12 places assises au total.



Abris sur les quais

Sièges sur les quais

Des éclairages et des haut-parleurs sont disposés sur les quais.



Eclairages

Haut-parleurs

5. Informations aux voyageurs

- Un panneau de dénomination est disposé sur le bâtiment.
- Des panneaux de dénomination éclairés sont disposés sur les quais.
- Des affiches jaunes sont disposées sur les quais.
- Des fiches « Key Card » sont disposées aux entrées du PANG.
- Des fiches « Infos-Travaux » avec les horaires adaptés sont disposées sur les quais.



Panneaux sur les quais



Panneau sur le bâtiment



Affiches jaunes



Fiches « Key Card »



Fiches « Infos-Travaux »

6. Parkings

- Emplacements voyageurs gratuits : 50
- Emplacements voyageurs payants : 0
- Emplacements PMR : 0

VOITURES	Nom	
	Propriétaire	B-Holding
	Gestionnaire	
	Exploitant	
	Type de parking	Extérieur
	Revêtement	Pavés
	Prix	Gratuit
	Capacité payant	0
	Capacité gratuit	50 pl.
	Capacité PMR	0
	Capacité totale	50 pl.
	Taux d'occupation	< 90%



- Emplacements 2 roues gratuits : 12
- Emplacements 2 roues payants : 0



Avec le soutien
de la Wallonie



DEPARTEMENT DE LA STRATEGIE
DE LA MOBILITE
CELLULE FERROVIAIRE

7. Lignes, Fréquences & Correspondances

7.1 Lignes

Ce PANG est desservi par la ligne 162 Namur – Bruxelles

7.2 Fréquences

- En semaine : 1 train L toutes les 2 heures/sens
- Le week-end et les jours fériés : 1 train L toutes les 2 heures/sens

7.3 Correspondances

- Il n'y a pas de correspondances entre les trains
- Il y a une desserte de bus

8. Comptages

8.1 Comptage sur place

La visite de ce PANG a été effectuée le vendredi 6 septembre 2013. A 10h55, il n'y avait aucun voyageur présent sur les quais.

8.2 Comptages 2009

Les statistiques de 2009 indiquent un nombre moyen hebdomadaire de :

- 162 voyageurs en semaine
- 38 voyageurs le samedi
- 22 voyageurs le dimanche

9. Remarques et constatations

- Pas de guichets ni d'automates
- Pas d'indication de la direction des quais
- Quais bas

10. L'avis des usagers

Nous n'avons pas reçu d'avis de la part des usagers.



Avec le soutien
de la Wallonie



DEPARTEMENT DE LA STRATEGIE
DE LA MOBILITE
CELLULE FERROVIAIRE