

NEUFCHATEAU**Place de la Gare, 1
6840 Neufchâteau****GPS X: 5,452616 - Y: 49,854101**

Visitée le 21/03/2014

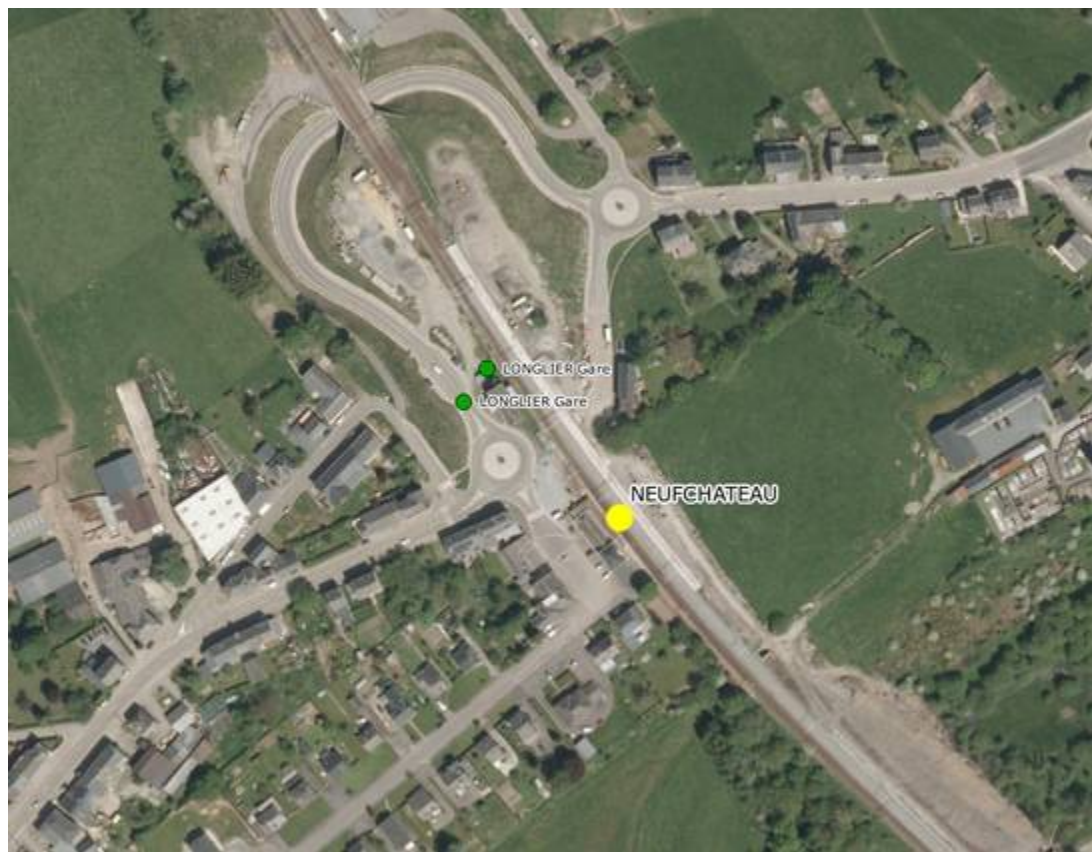
1. Tableau synthétique



Cheminement d'accès	Distance depuis sortie du PANG	Infrastructures	Revêtement	Etat	
Piétons	Rayon de 200 m	Trottoirs – Eclairage public	Klinkers	Bon	
Bus (arrêt TEC) le plus proche	126 – 150 m	Arrêts avec abris	Asphalte	Bon	
Voitures	Rayon de 500 m	Routes primaires / secondaires	Asphalte	Bon	
2 roues		Pas de Ravel Pas de pistes cyclables Routes primaires / secondaires	Asphalte	Bon	
2 roues motorisés	Rayon de 500 m	Routes primaires / secondaires	Asphalte	Bon	
Accessibilité					
Piétons	Accès aux quais : plain-pied, couloir sous-voies, escaliers et rampes d'accès				
Equipements	Places	Distance depuis PANG	Type d'équipement Revêtement	Sécurité	Etat
Parking voitures	26	20 m	Asphalte – Gratuit	Non-sécurisé	Bon
Parking PMR	0		Aucun emplacement réservé		
Parking 2 roues	6	0 m	Râtelier non-couvert	Non-sécurisé	Bon
Parking 2 roues motorisés	0		Aucun emplacement réservé		
Prise en charge PMR		Avec assistance			
<ul style="list-style-type: none"> ▪ La prise en charge des PMR n'est pas possible dans les PANG's et ne peut se faire qu'au départ d'une des 114 gares « PMR » ou des 17 gares « Taxi » en Belgique. Cette prise en charge est garantie pour toute réservation effectuée 24 heures avant le départ prévu. Certaines dérogations peuvent toutefois être gérées au cas par cas lors de la réservation. Pour de plus amples informations, nous vous invitons à consulter notre documentation spécifique. ▪ Gare « PMR » la plus proche : Libramont (14 km) ▪ Aucune gare « Taxi » à proximité 					
Signalétique		Ravel – Bus – PANG – PMR			
Vers le PANG	Absence de signalétique indiquant la présence du PANG				
Depuis le PANG	Aucune signalétique présente				

Avec le soutien
de la WallonieDEPARTEMENT DE LA STRATEGIE
DE LA MOBILITE
CELLULE FERROVIAIRE

2. Cartographie

Arrêts de bus



	PANG
	Arrêts de bus

Distance (m)	Nom Arrêt
126 – 150	Gare



Avec le soutien
de la Wallonie



DEPARTEMENT DE LA STRATEGIE
DE LA MOBILITE
CELLULE FERROVIAIRE

3. Cheminement d'accès

- Piétons – Rayon de 200 m : accès via des trottoirs, présence d'un éclairage public



- Depuis / vers l'arrêt de bus : accès via des trottoirs
- Arrêt le plus proche et le mieux desservi : « Gare » situé à 126 – 150 m



Arrêts « Gare »



Avec le soutien
de la Wallonie



DEPARTEMENT DE LA STRATEGIE
DE LA MOBILITE
CELLULE FERROVIAIRE

Desserte arrêt le plus proche

Distance (m)	Nom Arrêt	Traversées	N° Ligne	Parcours
126 – 150	Gare	0 / 1	411	Longlier - Neufchâteau - Bertrix
			413	Bastogne - Neufchâteau
			413/2	Juseret - Traimont - Sibret - Bastogne
			27/2	Neufchâteau - Respelt - Tronquoy - Libramont
			60	Saint-Hubert - Neufchâteau - Martelange

Autres arrêts à proximité

Pas d'autre arrêt à proximité

➤ 2 roues

- Pas de Ravel ;
- Voirie non-équipée de pistes cyclables ;
- Présence d'un éclairage public ;
- Accès via :
 - Routes primaires
 - Routes secondaires

➤ Voitures & 2 roues motorisés – Rayon de 500 m

- Accès via :
 - Routes primaires
 - Routes secondaires



Routes aux alentours du PANG



Avec le soutien
de la Wallonie



DEPARTEMENT DE LA STRATEGIE
DE LA MOBILITE
CELLULE FERROVIAIRE

4. Accessibilité

- **Quai en direction de Libramont :**
 - Accès via une rampe d'accès



- **Quai en direction d'Arlon :**
 - Accès via des escaliers ou une rampe d'accès



- Le passage d'un quai à l'autre se fait via le couloir sous-voies et implique d'emprunter des escaliers



Avec le soutien
de la Wallonie



DEPARTEMENT DE LA STRATEGIE
DE LA MOBILITE
CELLULE FERROVIAIRE

5. Equipements

- **Parking voitures en voirie situé devant la PANG :**
+/- 26 places – Gratuit – Non-sécurisé – Revêtement en asphalte
- **Parking PMR :**
Aucun emplacement réservé



- **Parking 2 roues :** 6 places – Gratuit – Couvert – Non-sécurisé



- **Parking 2 roues motorisés :** Aucun emplacement réservé

6. Prise en charge des PMR (avec assistance) – Rayon de 20 Km

- **Gare « PMR » la plus proche :** Libramont (14 Km)
- **Gare « Taxi » la plus proche :** pas de gare



Avec le soutien
de la Wallonie



DEPARTEMENT DE LA STRATEGIE
DE LA MOBILITE
CELLULE FERROVIAIRE

7. Signalétique

7.1. Vers le PANG

- **PANG** : pas de signalétique indiquant la présence du PANG

7.2. Depuis le PANG

- **Bus** : pas de signalétique

8. Remarques et constatations

- Pas de parking « PMR » ;
- Pas de parking « 2 roues motorisés » ;
- Pas de signalétique du PANG.

Nous recommandons :

- la création d'emplacements de parking réservés aux « PMR » ;
- l'installation d'une signalétique indiquant la présence du PANG ;
- l'installation d'une signalétique indiquant la présence des arrêts de bus ;

9. Avis des usagers et associations

Nous n'avons reçu aucune remarque



Avec le soutien
de la Wallonie



DEPARTEMENT DE LA STRATEGIE
DE LA MOBILITE
CELLULE FERROVIAIRE