

# PHILIPPEVILLE

Route du Moulin 59  
5600 Philippeville

GPS X: 4.535960 - Y: 50.191640

Visitée le 01/06/2014

## 1. Tableau synthétique

Cheminement d'accès	Distance depuis sortie du PANG		Infrastructures	Revêtement	Etat
Piétons	Rayon de 200 m		Trottoirs – Eclairage public	Asphalte	Bon
Bus (arrêt TEC) le mieux desservi	25 m		« Gare » Arrêt avec abri.	Asphalte	Bon
Voitures	Rayon de 500 m		Routes « primaires » et « secondaires »	Asphalte	Bon
2 roues			Pistes cyclables	Asphalte	Bon
2 roues motorisés	Rayon de 500 m		Routes « primaires » et « secondaires »	Asphalte	Bon
<b>Accessibilité</b>					
Piétons	Accès au quai : plain-pied.				
Equipements	Places	Distance depuis PANG	Type d'équipement Revêtement	Sécurité	Etat
Parking voitures	92	50 m	Asphalte – Gratuit	Non-sécurisé	Bon
Parking PMR	1	25 m	Asphalte	Non-sécurisé	Bon
Parking 2 roues	10	20 m	Râtelier – Asphalte – couvert	Non-sécurisé	Bon
Parking 2 roues motorisés	9	20 m	Asphalte – Couvert (5) et non couvert (4)	Non-sécurisé	Bon
<b>Prise en charge PMR</b>			<b>Avec assistance</b>		
<ul style="list-style-type: none"> <li>La prise en charge des PMR n'est pas possible dans les PANG's et ne peut se faire qu'au départ d'une des 114 gares « PMR » ou des 17 gares « Taxi » en Belgique. Cette prise en charge est garantie pour toute réservation effectuée 24 heures avant le départ prévu. Certaines dérogations peuvent toutefois être gérées au cas par cas lors de la réservation. Pour de plus amples informations, nous vous invitons à consulter notre documentation spécifique.</li> <li>Gare « PMR » la plus proche : Mariembourg (14,7 km)</li> <li>Aucune gare « Taxi » à proximité</li> </ul>					
<b>Signalétique</b>			<b>Ravel – Bus – PANG – PMR</b>		
Vers le PANG	Absence de signalétique indiquant la présence du PANG				
Depuis le PANG	Absence de signalétique mais arrêts bus à côté. Pas de RAVEL.				



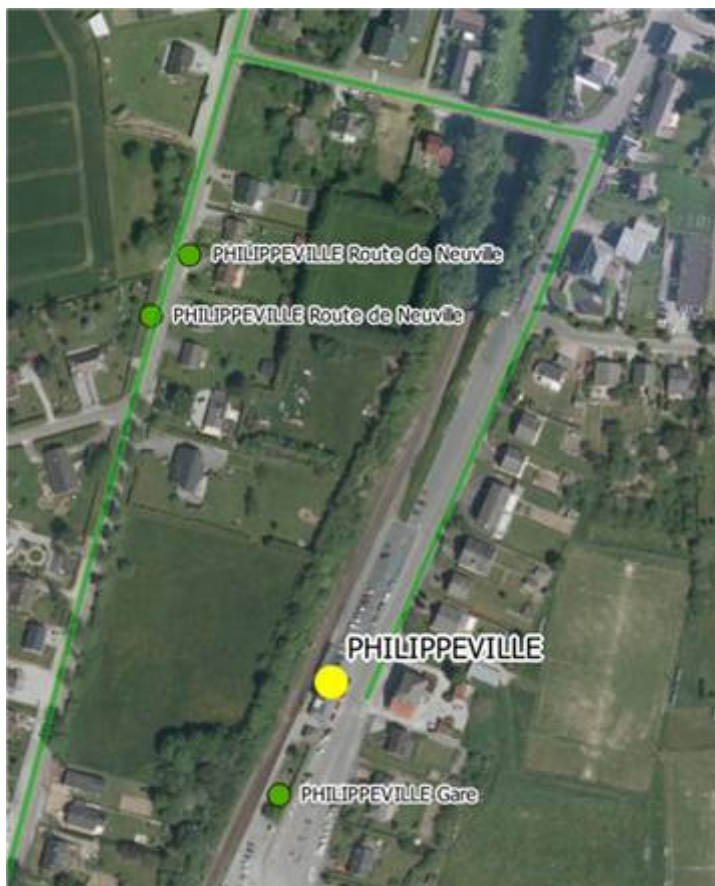
Avec le soutien  
de la Wallonie





DEPARTEMENT DE LA STRATEGIE  
DE LA MOBILITE  
CELLULE FERROVIAIRE

## 2. Cartographie

### Arrêts de bus



	PANG
	Arrêts de bus

Distance (m)	Nom Arrêt
25	Gare
571 - 599	Route de Neuville



Avec le soutien  
de la Wallonie



DEPARTEMENT DE LA STRATEGIE  
DE LA MOBILITE  
CELLULE FERROVIAIRE

## Accès au Ravel

Pas d'application.

### 3. Cheminement d'accès

- **Piétons** : accès via des trottoirs, rue, parking, arrêt bus, présence d'un éclairage public



- **Depuis / vers l'arrêt de bus** : accès direct du quai à l'arrêt « Gare »
- **Arrêt le plus proche** : « Gare » situé à 25 m.
- **Arrêt le mieux desservi** : idem



### Desserte principale

Distance (m)	Nom Arrêt	Traversées	N° Ligne	Parcours
25	Gare	0	132a	Walcourt – Cerfontaine – Philippeville
			136d	Florennes – Philippeville - Rance
			451	Charleroi – Philippeville - Couvin



Avec le soutien  
de la Wallonie



DEPARTEMENT DE LA STRATEGIE  
DE LA MOBILITE  
CELLULE FERROVIAIRE

## Autres arrêts à proximité

Distance (m)	Nom Arrêt
571 - 599	Route de Neuville

### ➤ 2 roues

- Pas de Ravel à proximité.
- Voirie équipée de pistes cyclables.
- Présence d'un éclairage public.

### ➤ Voitures & 2 roues motorisés – Rayon de 500 m

- Accès via :
  - Routes « primaires » et « secondaires »



## 4. Accessibilité

**Quai unique** : accès piétons de plain-pied depuis la rue et le parking situés le long du PANG.



Avec le soutien  
de la Wallonie



SPW  
Service public  
de Wallonie



DEPARTEMENT DE LA STRATEGIE  
DE LA MOBILITE  
CELLULE FERROVIAIRE

## 5. Equipements

➤ **Parking voitures à 50 m du PANG :**

92 places – Gratuit – Non-sécurisé – Revêtement en asphalte en bon état.



➤ **Parking PMR à 25 m du PANG :**

1 place – Revêtement en asphalte.



➤ **Parking 2 roues :** 10 places, asphalte, couvert, bon état.



➤ **Parking 2 roues motorisés :** 5 places couvertes et 4 non couvertes, bon état.



Avec le soutien  
de la Wallonie



DEPARTEMENT DE LA STRATEGIE  
DE LA MOBILITE  
CELLULE FERROVIAIRE

## 6. Prise en charge des PMR (avec assistance) – Rayon de 20 Km

- Gare « PMR » la plus proche : Mariembourg (14,7 Km)
- Gare « Taxi » la plus proche : pas de gare

## 7. Signalétique

### 7.1. Vers le PANG

- **PANG** : absence de signalétique indiquant la présence du PANG

### 7.2. Depuis le PANG

- **Ravel** : pas d'application
- **Bus** : pas de signalétique mais arrêt à côté du quai.

## 8. Remarques et constatations

- Pas de signalétique du PANG

### Nous recommandons :

- l'installation d'une signalétique indiquant la présence du PANG ;

## 9. Avis des usagers et associations

Nous n'avons reçu aucune remarque.



Avec le soutien  
de la Wallonie



DEPARTEMENT DE LA STRATEGIE  
DE LA MOBILITE  
CELLULE FERROVIAIRE