

POULSEUR

Place Puissant, 14
4171 Poulseur

GPS X: 5.578855- Y: 50.509211

Visitée le 26/04/2013 – Mise à jour en 2014



1. Tableau synthétique

ACCUEIL	Guichets	NON	PMR	Parking	OUI
	Heures d'ouverture (Lun - Ven)			Facilités d'accès Gare	NON
	Heures d'ouverture (Sam, dim, fériés)			Facilités d'accès guichets	NON
	Accueil PMR	NON		Facilités d'accès quais	NON
	Heures d'accueil (Lun - Ven)			Rampe mobile	NON
	Heures d'accueil (Sam, dim, fériés)			Boucle d'induction	NON
BATIMENT	Guichets	NON	ACCES	Bâtiment	OUI
	Places assises	/		Couloir sous-voies	NON
	Buffet	/		Passerelle d'accès	NON
	Point Poste	/		Traversée des voies	OUI
	Librairie	/		Escalator(s)	NON
	Autres commerces	/		Ascenseur(s)	NON
EQUIPEMENTS	Automates (int.)	0	INFORMATION	Affiches horaires	OUI
	En service	/		Ecrans (intérieur)	NON
	Automates (ext.)	1		Ecrans (extérieur)	NON
	En service	OUI		Afficheur de quai	NON
	Toilettes	NON		Haut-Parleurs	OUI
	Toilettes PMR	NON		Dénomination	OUI
CORRESPONDANCES	Trains	NON	REMARQUES	<ul style="list-style-type: none"> - Pas d'indication de la direction des quais - Pas d'annonce au moment de la visite - Quais bas - Pas de parking « 2 roues » 	
	Bus	OUI			
	Ravel	OUI			
	Signalisation	NON			
BATIMENT	Nombre	2	QUAIS	Hauteur	Haut
	Places assises	/		Revêtement	Gravillons
	Buffet	/		Abris couverts	2
	Point Poste	/		Bancs sur les quais	6 pl.
	Librairie	/		Bancs dans les abris	3 pl.
	Autres commerces	/		Voitures	60 pl.
EQUIPEMENTS	Automates (int.)	0	PARKINGS	Voitures PMR	1 pl.
	En service	/		Tarif	Gratuit
	Automates (ext.)	1		2 roues couvert	0
	En service	OUI		2 roues non-couvert	12 pl.
	Toilettes	NON		Tarif	Gratuit
	Toilettes PMR	NON			



Avec le soutien
de la Wallonie



DEPARTEMENT DE LA STRATEGIE
DE LA MOBILITE
CELLULE FERROVIAIRE

2. Accès & Accueil des voyageurs

Les entrées du PANG sont situées au niveau de la rue ou du parking.

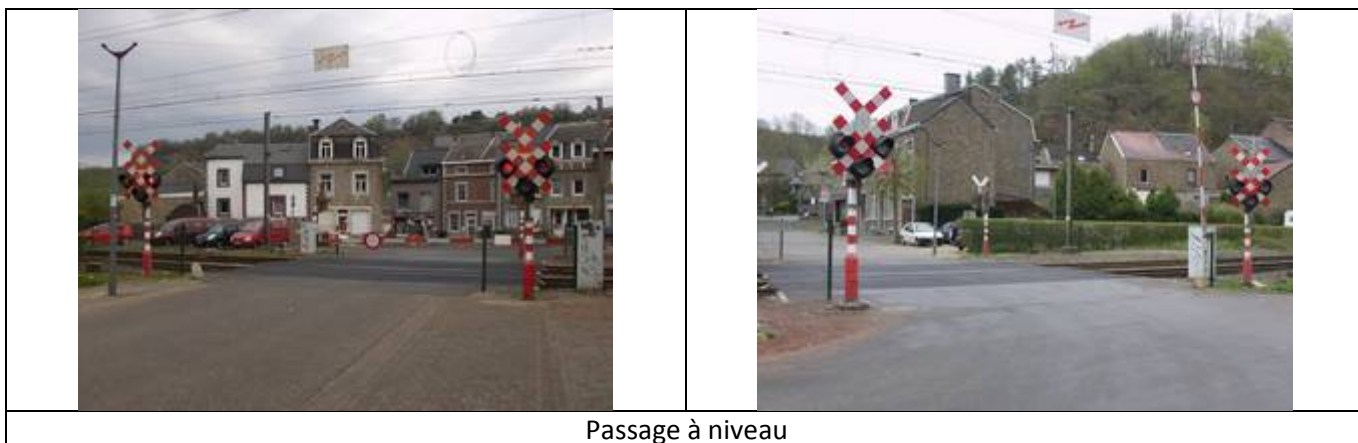
3. Bâtiment & Guichets

Le PANG dispose d'un bâtiment inutilisé, ne dispose pas de guichets, mais dispose d'un automate.



4. Quais : Accès & Equipements

- Le PANG dispose d'une traversée des voies sécurisée (passage à niveau).



Passage à niveau

- L'accès aux quais se fait de plain-pied au niveau du parking de la rue.
- Le PANG dispose de quais de type « bas » avec un revêtement de type « gravillons ».
- Les quais ne sont pas équipés de dalles podotactiles.



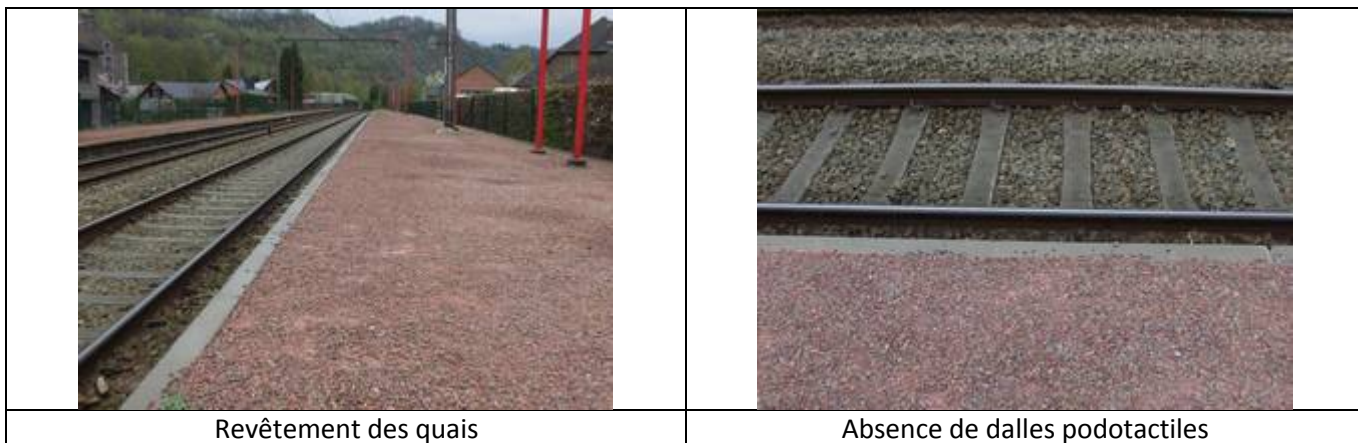
Avec le soutien
de la Wallonie



SPW
Service public
de Wallonie



DEPARTEMENT DE LA STRATEGIE
DE LA MOBILITE
CELLULE FERROVIAIRE



Avec le soutien
de la Wallonie



DEPARTEMENT DE LA STRATEGIE
DE LA MOBILITE
CELLULE FERROVIAIRE

- Les quais disposent d'abris dont la structure est composée de métal, de vitres et de plexiglas.
- Un des quais est partiellement couvert.
- Des sièges en métal sont disposés sur les quais.
- Les quais disposent au total de 9 places assises.



Abris sur les quais



Sièges sur les quais

Des éclairages et des haut-parleurs sont disposés sur les quais.



Eclairages

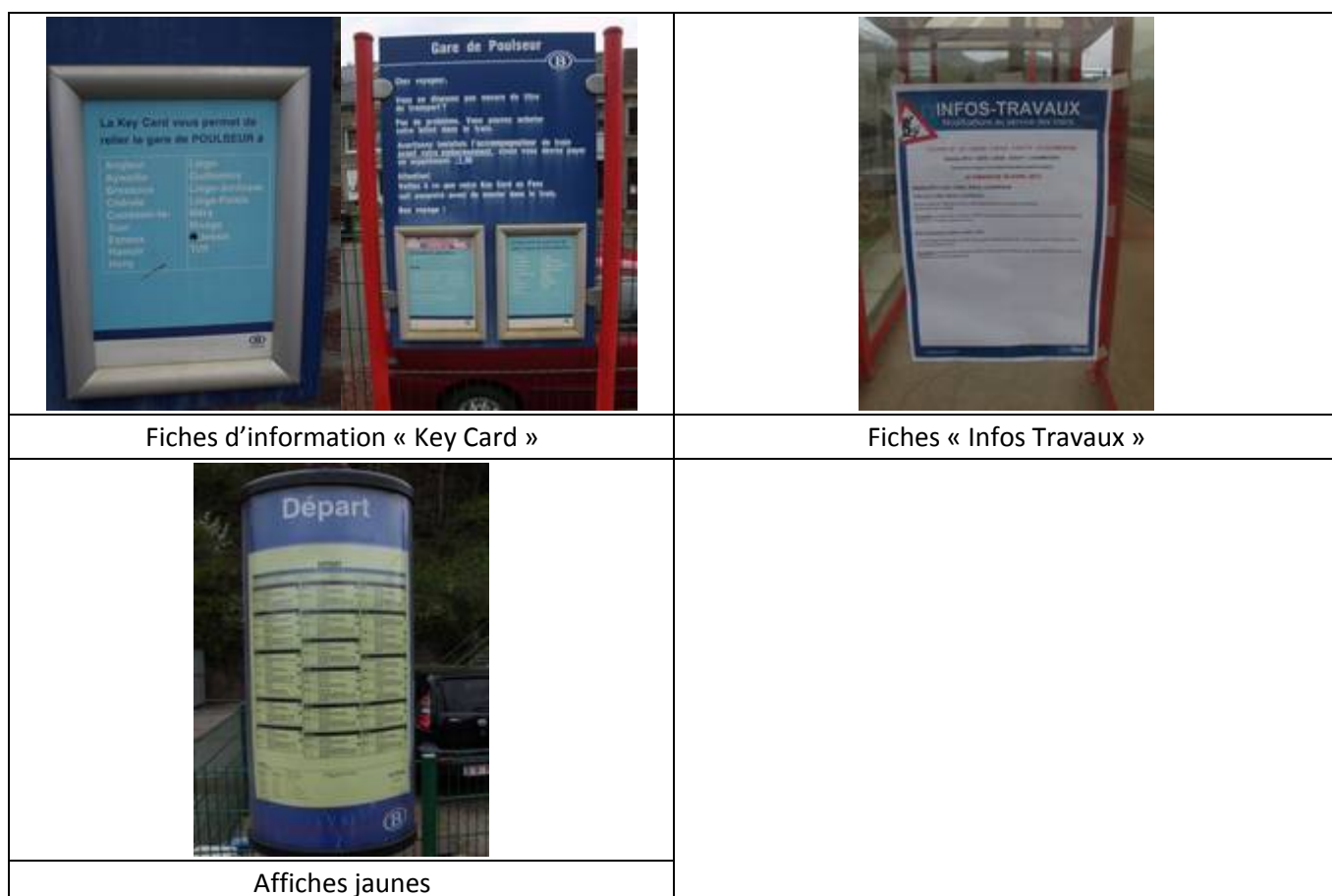
Haut-parleurs

5. Informations aux voyageurs

- Un panneau de dénomination est disposé sur le bâtiment.
- Des panneaux de dénomination non-éclairés sont disposés sur les quais.



- Des fiches « Key Card » sont disposées sur les quais.
- Des fiches « Infos Travaux » sont disposées sur les quais.
- Des affiches jaunes sont disposées sur les quais.



Avec le soutien
de la Wallonie

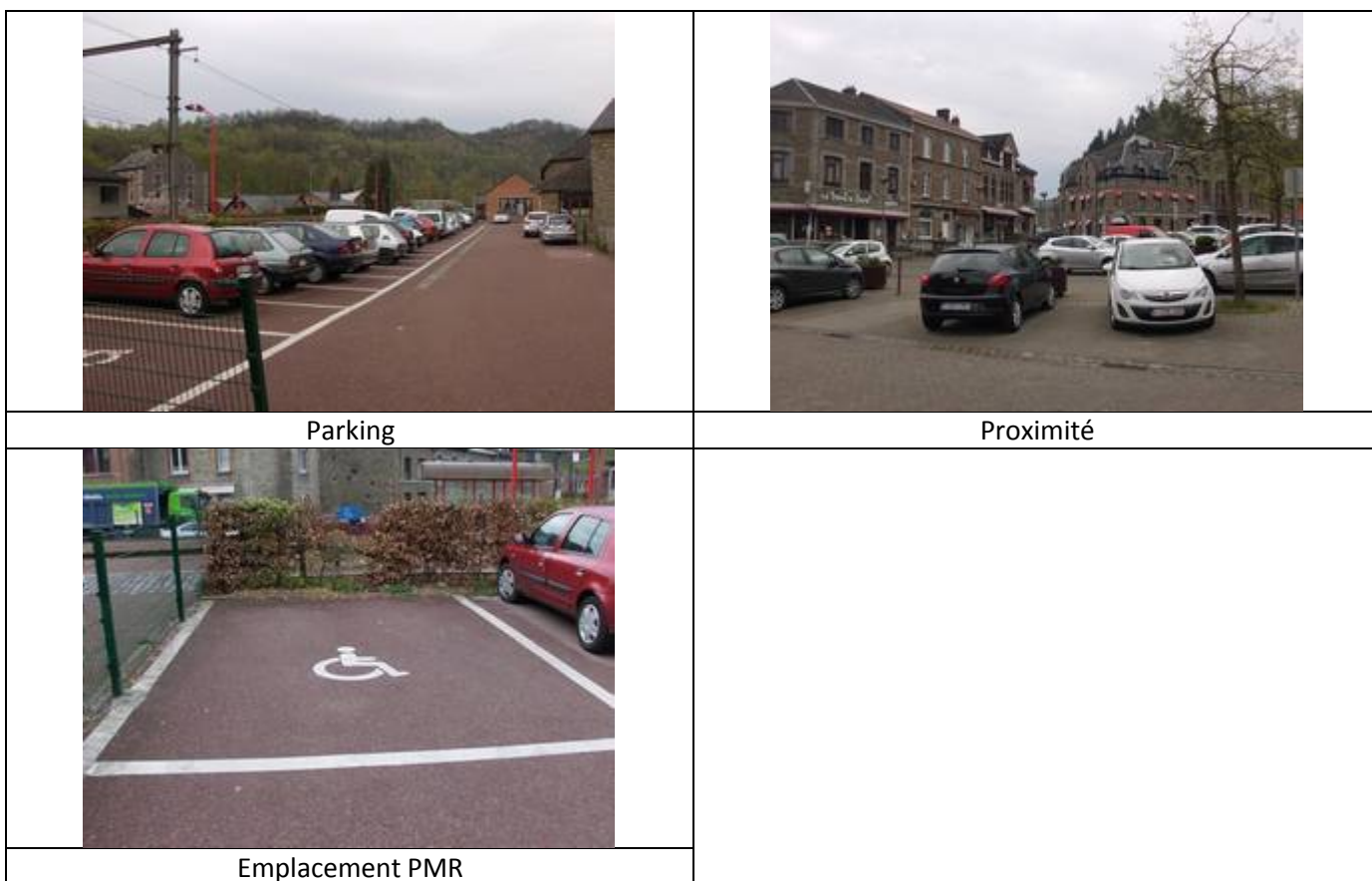


DEPARTEMENT DE LA STRATEGIE
DE LA MOBILITE
CELLULE FERROVIAIRE

6. Parkings

- Emplacements voyageurs gratuits : 60
- Emplacements voyageurs payants : 0
- Emplacements PMR : 1

VOITURES	Nom	Parking	Proximité
	Propriétaire	B-Holding	Ville
	Gestionnaire		
	Exploitant		
	Type de parking	Extérieur	Extérieur
	Revêtement	Asphalte	Asphalte
	Prix	Gratuit	Gratuit
	Capacité payant	0	0
	Capacité gratuit	40 pl.	20 pl.
	Capacité PMR	1 pl.	0
	Capacité totale	41 pl.	20 pl.
	Taux d'occupation	< 90%	> 90%



Avec le soutien
de la Wallonie



DEPARTEMENT DE LA STRATEGIE
DE LA MOBILITE
CELLULE FERROVIAIRE

- Emplacements 2 roues gratuits : 12
- Emplacements 2 roues payants : 0

2 ROUES	Nom	
	Propriétaire	B-Holding
	Gestionnaire	
	Type de parking	Extérieur – Non-couvert
	Tarification	Gratuit
	Contrôle accès	Pas de contrôle
	Capacité payant	0
	Capacité gratuit	12 pl.
	Capacité totale	12 pl.
	Taux d'occupation	< 90%



Avec le soutien
de la Wallonie



DEPARTEMENT DE LA STRATEGIE
DE LA MOBILITE
CELLULE FERROVIAIRE

7. Lignes, Fréquences & Correspondances

7.1 Lignes

Ce PANG est desservi par la ligne 43 Liège – Gouvy – Luxembourg

7.2 Fréquences

- En semaine : 1 train L par heure/sens et 1 train IR toutes les 2 heures/sens
- Le week-end et les jours fériés : 1 train L toutes les 2 heures/sens et 1 train Ir toutes les 2 heures/sens

7.3 Correspondances

- Il n'y a pas de correspondances entre les trains
- Il y a une desserte de bus

8. Comptages

8.1 Comptage sur place

La visite de cette gare a été effectuée le vendredi 26 avril 2013. A 10h00, il y avait 4 voyageurs présents sur le quai en direction de Liège et 1 voyageur présent sur le quai en direction de Gouvy.

8.2 Comptages 2009

Les statistiques de 2009 indiquent un nombre moyen hebdomadaire de :

- 168 voyageurs en semaine
- 61 voyageurs le samedi
- 94 voyageurs le dimanche

9. Remarques et constatations

- Pas d'indication de la direction des quais
- Pas d'annonce au moment de la visite
- Quais bas
- Pas de parking « 2 roues »

10. L'avis des usagers

Nous n'avons pas reçu d'avis de la part des usagers.



Avec le soutien
de la Wallonie



DEPARTEMENT DE LA STRATEGIE
DE LA MOBILITE
CELLULE FERROVIAIRE