

# QUAREGNON

Rue de la Station 2  
7390 Quaregnon

GPS X: 3.856483- Y: 50.449761

Visitée le 29/05/2014

## 1. Tableau synthétique

Cheminement d'accès	Distance depuis sortie du PANG		Infrastructures	Revêtement	Etat
Piétons	Rayon de 200 m		Trottoirs – Eclairage public	Asphalte Pavés	Bon
Bus (arrêt TEC) le mieux desservi	50 m – 70 m		« SNCB » Arrêt avec abri.	Klinkers / Dalles	Bon
Voitures	Rayon de 500 m		Routes « secondaires » et « tertiaires »	Asphalte	Bon
2 roues			Accès au Ravel Ligne 98C Routes « résidentielles », « tertiaires », à faible trafic et autres.	Asphalte	Bon
2 roues motorisés	Rayon de 500 m		Routes « secondaires » et « tertiaires »	Asphalte	Bon
<b>Accessibilité</b>					
Piétons	Accès aux quais : plain-pied ou via tunnel.				
Equipements	Places	Distance depuis PANG	Type d'équipement Revêtement	Sécurité	Etat
Parking voitures	103	20 m	En voirie – Asphalte – Gratuit	Non-sécurisé	Bon
Parking PMR	4	20 m	Asphalte	Non-sécurisé	Bon
Parking 2 roues	10	20 m	Râtelier – Dalles – non couvert	Non-sécurisé	Bon
Parking 2 roues motorisés	0				
<b>Prise en charge PMR</b>			<b>Avec assistance</b>		
<ul style="list-style-type: none"> <li>La prise en charge des PMR n'est pas possible dans les PANG's et ne peut se faire qu'au départ d'une des 114 gares « PMR » ou des 17 gares « Taxi » en Belgique. Cette prise en charge est garantie pour toute réservation effectuée 24 heures avant le départ prévu. Certaines dérogations peuvent toutefois être gérées au cas par cas lors de la réservation. Pour de plus amples informations, nous vous invitons à consulter notre documentation spécifique.</li> <li>Gare « PMR » la plus proche : Mons (9,4 km)</li> <li>Aucune gare « Taxi » à proximité</li> </ul>					
<b>Signalétique</b>			<b>Ravel – Bus – PANG – PMR</b>		
Vers le PANG	Absence de signalétique indiquant la présence du PANG				
Depuis le PANG	Aucune signalétique présente				



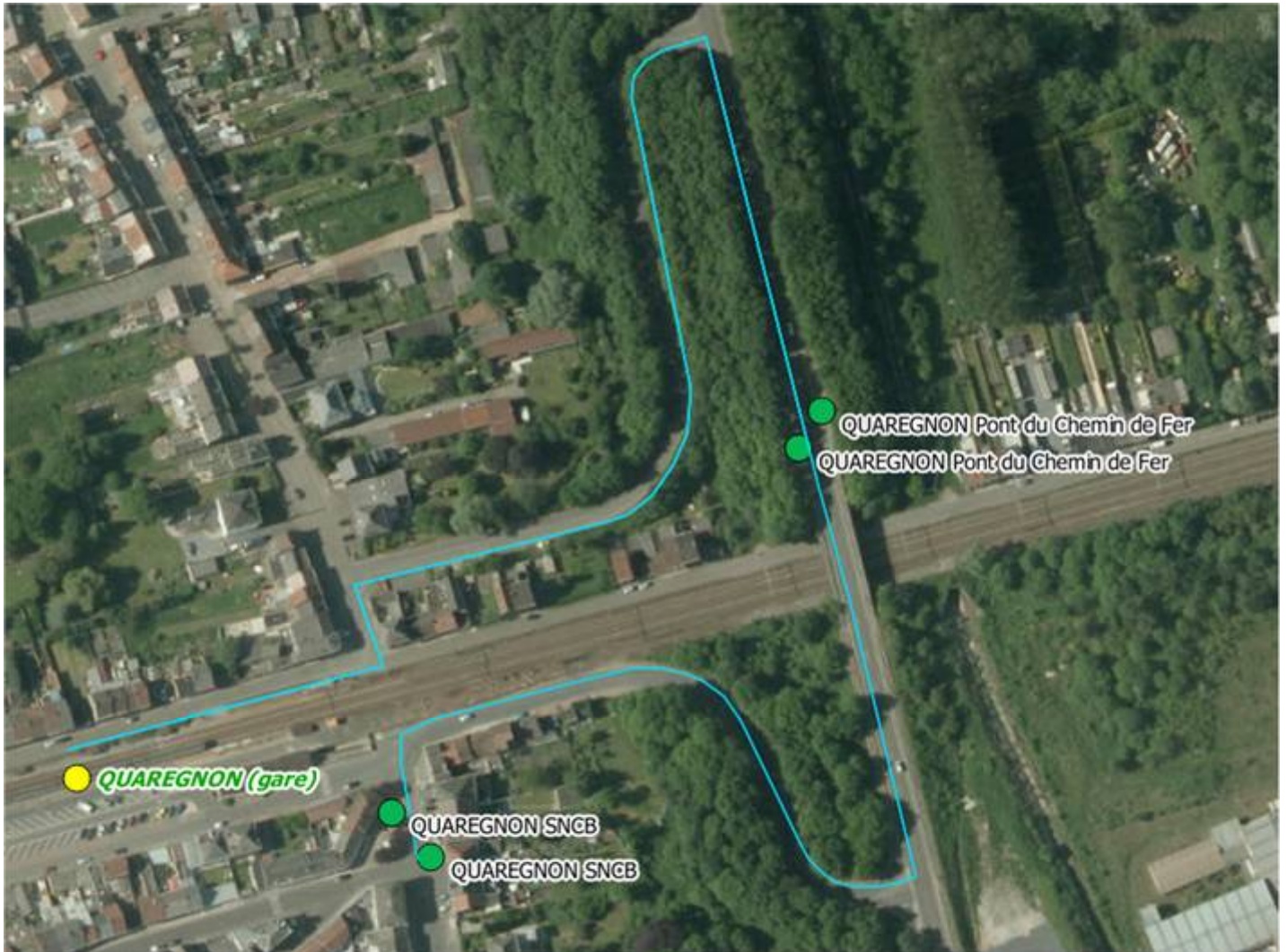
Avec le soutien  
de la Wallonie





DEPARTEMENT DE LA STRATEGIE  
DE LA MOBILITE  
CELLULE FERROVIAIRE

## 2. Cartographie

### Arrêts de bus



	PANG
	Arrêts de bus

Distance (m)	Nom Arrêt
50 - 70	SNCB
594 - 606	Pont du Chemin de fer

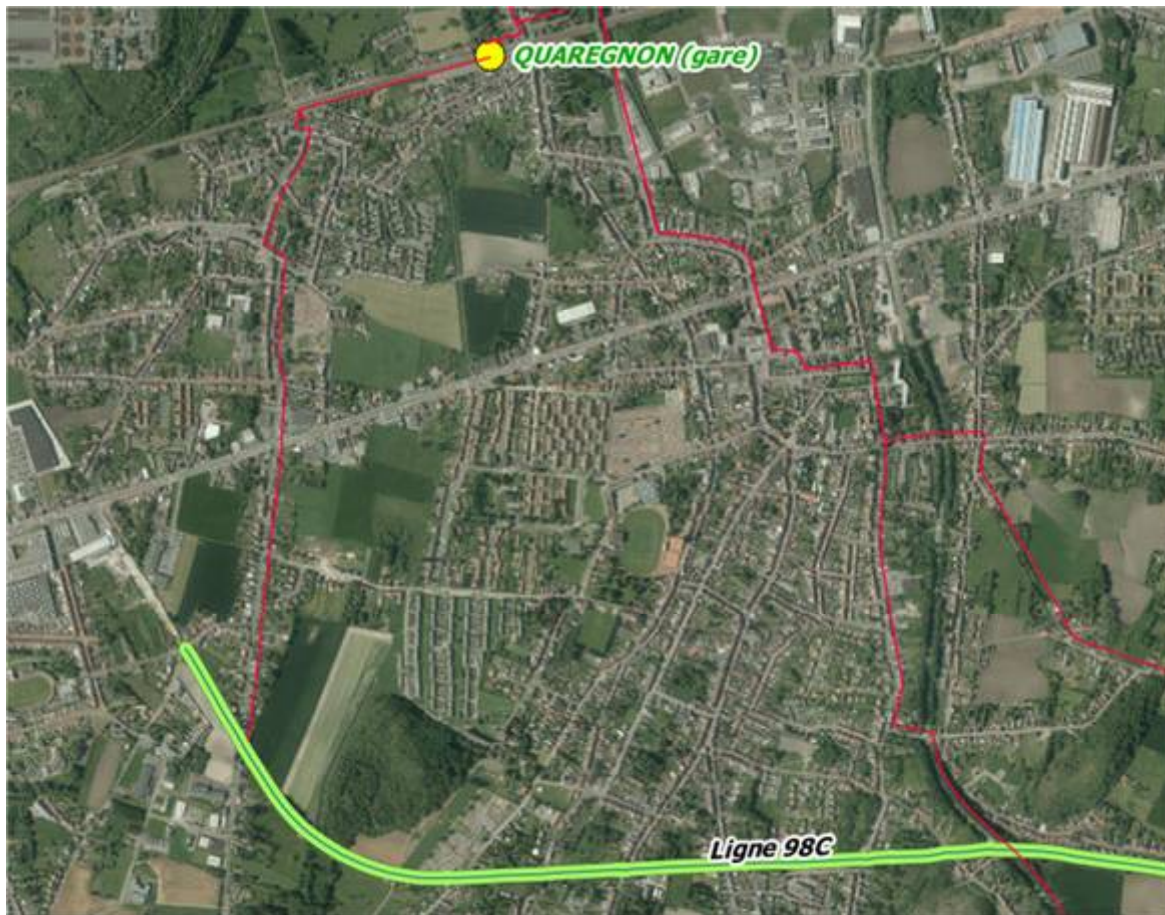





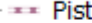
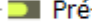
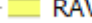

Avec le soutien  
de la Wallonie



DEPARTEMENT DE LA STRATEGIE  
DE LA MOBILITE  
CELLULE FERROVIAIRE

Accès au Ravel (Ligne 98C)



	PANG
	Cheminement PANG - Ravel
	Chaînon de liaison
	Piste cyclable
	Pré-RAVeL
	RAVeL Itinéraire
	RAVeL Section



Avec le soutien  
de la Wallonie



DEPARTEMENT DE LA STRATEGIE  
DE LA MOBILITE  
CELLULE FERROVIAIRE

### 3. Cheminement d'accès

- **Piétons** : accès via des trottoirs, rue, parking, présence d'un éclairage public



- **Depuis / vers l'arrêt de bus** : accès aux arrêts via des trottoirs
- **Arrêt le plus proche** : « SNCB » situé à 50 m.
- **Arrêt le mieux desservi** : idem



Avec le soutien  
de la Wallonie



DEPARTEMENT DE LA STRATEGIE  
DE LA MOBILITE  
CELLULE FERROVIAIRE

## Desserte principale

Distance (m)	Nom Arrêt	Traversées	N° Ligne	Parcours
50 - 70	SNCB	0/1	4	Wasmes - Baudour

## Autres arrêts à proximité

Distance (m)	Nom Arrêt
1015 - 1026	Pont du Chemin de fer

### ➤ 2 roues

- Accès au Ravel Ligne 98C à 2218 m.
  - Routes tertiaires : 744 m
  - Résidentielles : 1250 m
  - Autres : 224 m.
- Voirie non-équipée de pistes cyclables ;
- Présence d'un éclairage public ;
- Infos Ravel : <http://cartocit2.wallonie.be/VoiesLentes/flex/index.jsp#BBOX=110468,97979509909-119808,79014138645-121092,88481076962-126907,11518923038>



Avec le soutien  
de la Wallonie



DEPARTEMENT DE LA STRATEGIE  
DE LA MOBILITE  
CELLULE FERROVIAIRE

➤ **Voitures & 2 roues motorisés – Rayon de 500 m**

- Accès via :
  - Routes «secondaires » et « tertiaires »



#### 4. Accessibilité

**Quai dans les deux directions** : accès piétons de plain-pied depuis la rue, le parking et les trottoirs situés le long du PANG. Passage d'un quai à l'autre possible via tunnel sous voies.



Avec le soutien  
de la Wallonie



DEPARTEMENT DE LA STRATEGIE  
DE LA MOBILITE  
CELLULE FERROVIAIRE



Accès favorisé depuis le parking pour les PMR quai 1 :



## 5. Equipements

- **Parking voitures à 20 m du PANG :**  
103 places – Gratuit – Non-sécurisé – Revêtement en asphalte en bon état.



Avec le soutien  
de la Wallonie



SPW  
Service public  
de Wallonie



DEPARTEMENT DE LA STRATEGIE  
DE LA MOBILITE  
CELLULE FERROVIAIRE

- **Parking PMR à 20 m du PANG :**  
2 places – Revêtement en asphalte.



- **Parking 2 roues :** 10 places, dalles, non couvert, bon état.



- **Parking 2 roues motorisés :** Aucun emplacement réservé

## 6. Prise en charge des PMR (avec assistance) – Rayon de 20 Km

- **Gare « PMR » la plus proche :** Mons (9,4 Km)
- **Gare « Taxi » la plus proche :** pas de gare



Avec le soutien  
de la Wallonie



DEPARTEMENT DE LA STRATEGIE  
DE LA MOBILITE  
CELLULE FERROVIAIRE



## 7. Signalétique

### 7.1. Vers le PANG

- **PANG** : absence de signalétique indiquant la présence du PANG

### 7.2. Depuis le PANG

- **Ravel** : aucune signalétique présente
- **Bus** : aucune signalétique présente

## 8. Remarques et constatations

- Pas de parking « 2 roues motorisés »
- Pas de signalétique du PANG
- Pas de signalétique du Ravel

### **Nous recommandons :**

- l'installation d'une signalétique indiquant la présence du PANG ;
- l'installation d'une signalétique indiquant la présence des arrêts de bus ;
- l'installation d'une signalétique permettant la connexion avec le Ravel.

## 9. Avis des usagers et associations

Nous n'avons reçu aucune remarque.



Avec le soutien  
de la Wallonie



DEPARTEMENT DE LA STRATEGIE  
DE LA MOBILITE  
CELLULE FERROVIAIRE