

# REBAIX

Rue Princesse Astrid  
7804 Rebaix

GPS X: 3.793624- Y: 50.661238

Visitée le 29/05/2014

## 1. Tableau synthétique

Cheminement d'accès	Distance depuis sortie du PANG		Infrastructures	Revêtement	Etat
Piétons	Rayon de 200 m		Trottoirs – Eclairage public	Asphalte Pavés	Bon
Bus (arrêt TEC) le mieux desservi	82 m		« Station » Trottoirs – Arrêt sans abri.	Asphalte	Bon
Voitures	Rayon de 500 m		Routes « primaires » et « secondaires »	Asphalte Béton	Bon
2 roues			Accès au Ravel 4 « La Dendre » Routes tertiaires, à faible trafic, sentiers	Asphalte Béton	Bon
2 roues motorisés	Rayon de 500 m		Routes « primaires » et « secondaires »	Asphalte Béton	Bon
Accessibilité					
Piétons	Accès aux quais : plain-pied				
Equipements	Places	Distance depuis PANG	Type d'équipement Revêtement	Sécurité	Etat
Parking voitures	20	10 m	Gravier – Gratuit	Non-sécurisé	Moyen
Parking PMR	0				
Parking 2 roues	10	25 m	Abri couvert – Gratuit – Gravier / pavés	Non-sécurisé	Bon
Parking 2 roues motorisés	0				
Prise en charge PMR			Avec assistance		
<ul style="list-style-type: none"> <li>La prise en charge des PMR n'est pas possible dans les PANG's et ne peut se faire qu'au départ d'une des 114 gares « PMR » ou des 17 gares « Taxi » en Belgique. Cette prise en charge est garantie pour toute réservation effectuée 24 heures avant le départ prévu. Certaines dérogations peuvent toutefois être gérées au cas par cas lors de la réservation. Pour de plus amples informations, nous vous invitons à consulter notre documentation spécifique.</li> <li>Gare « PMR » la plus proche : Ath (4,8 km)</li> <li>Aucune gare « Taxi » à proximité</li> </ul>					
Signalétique					
Ravel – Bus – PANG – PMR					
Vers le PANG	Absence de signalétique indiquant la présence du PANG				
Depuis le PANG	Aucune signalétique présente				



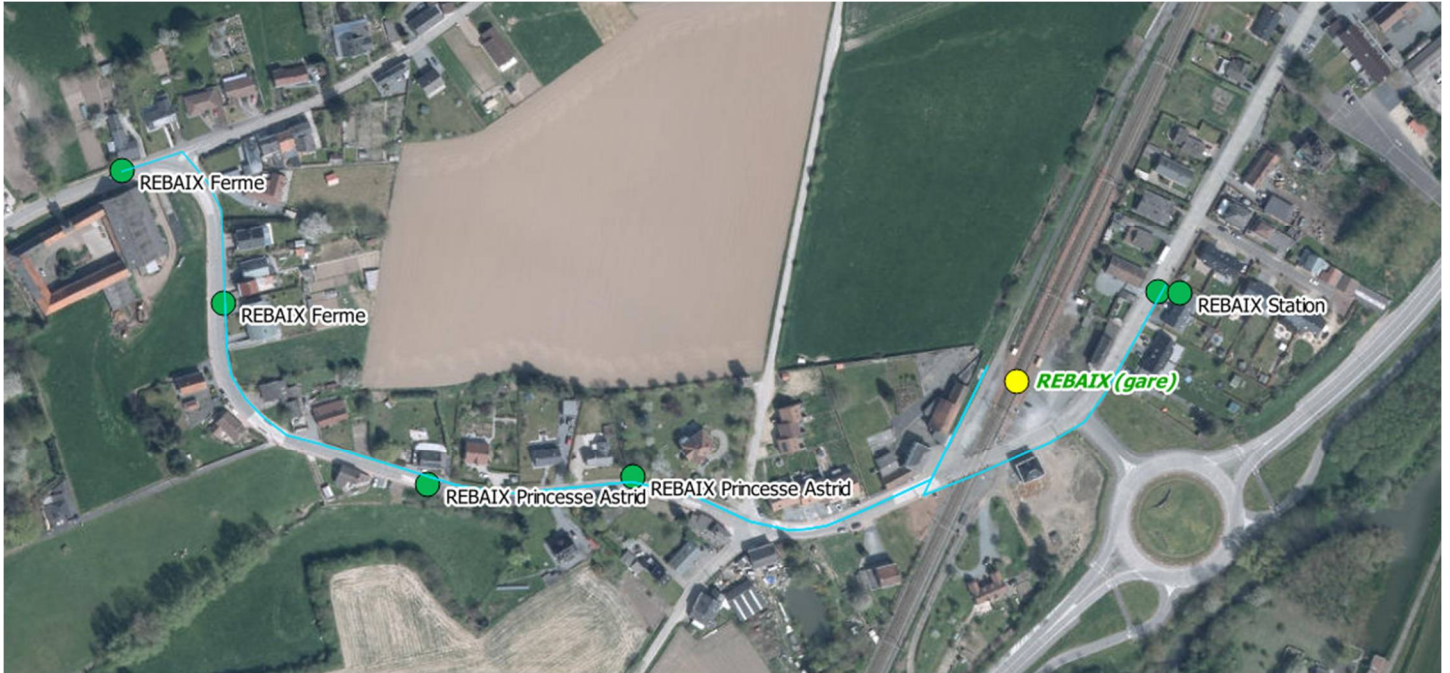
Avec le soutien  
de la Wallonie





DEPARTEMENT DE LA STRATEGIE  
DE LA MOBILITE  
CELLULE FERROVIAIRE

## 2. Cartographie

### Arrêts de bus



	PANG
	Arrêts de bus

Distance (m)	Nom Arrêt
82 - 91	Station
242 - 339	Princesse Astrid
493 - 602	Ferme





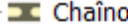

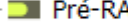
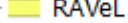
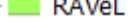
Avec le soutien  
de la Wallonie



DEPARTEMENT DE LA STRATEGIE  
DE LA MOBILITE  
CELLULE FERROVIAIRE

Accès au Ravel 4.



	PANG
	Cheminement PANG - Ravel
	Chaînon de liaison
	Piste cyclable
	Pré-RAVeL
	RAVeL Itinéraire
	RAVeL Section



Avec le soutien  
de la Wallonie



DEPARTEMENT DE LA STRATEGIE  
DE LA MOBILITE  
CELLULE FERROVIAIRE

### 3. Cheminement d'accès

- **Piétons** : accès via le parking, la route, des trottoirs, présence d'un éclairage public



- **Depuis / vers l'arrêt de bus** : accès aux arrêts via des trottoirs
- **Arrêt le plus proche** : « Station » situé à 82 m
- **Arrêt le mieux desservi** : idem



Avec le soutien  
de la Wallonie



DEPARTEMENT DE LA STRATEGIE  
DE LA MOBILITE  
CELLULE FERROVIAIRE

## Desserte principale

Distance (m)	Nom Arrêt	Traversées	N° Ligne	Parcours
82 - 91	Station	1	10	Ath - Ellezelles

## Autres arrêts à proximité

Distance (m)	Nom Arrêt
242 - 339	Princesse Astrid
493 - 602	Ferme

### ➤ 2 roues

- Accès au Ravel 4 (La Dendre) situé à 1528 m
  - Routes tertiaires : 822 m
  - Routes à faible trafic : 628 m
  - Autres : 78 m.
- Voirie partiellement équipée de pistes cyclables ;
- Présence d'un éclairage public ;
- Infos Ravel : [http://ravel.wallonie.be/opencms/opencms/fr/parcours/itineraires/ravel\\_4/](http://ravel.wallonie.be/opencms/opencms/fr/parcours/itineraires/ravel_4/)



Signalétique à replacer ☺



Avec le soutien  
de la Wallonie



DEPARTEMENT DE LA STRATEGIE  
DE LA MOBILITE  
CELLULE FERROVIAIRE

- **Voitures & 2 roues motorisés – Rayon de 500 m**
  - Accès via :
    - Routes « primaires » / « secondaires »



#### 4. Accessibilité

- **Quai en direction de Ath :**
  - Accès piétons de plain-pied depuis la rue ou le parking



- **Quai en direction de Grammont :**
  - Accès piétons de plain-pied via la rue.



Avec le soutien  
de la Wallonie



DEPARTEMENT DE LA STRATEGIE  
DE LA MOBILITE  
CELLULE FERROVIAIRE

- Les quais bas rendent également l'embarquement et le débarquement difficiles

## 5. Equipements

- **Parking voitures à 20 m du PANG :**  
20 places – Gratuit – Non-sécurisé – Revêtement en gravier, état moyen



- **Parking PMR :** rien de prévu.
- **Parking 2 roues :** 10 places – gratuit – couvert - non sécurisé – bon état



- **Parking 2 roues motorisés :** Aucun emplacement réservé

## 6. Prise en charge des PMR (avec assistance) – Rayon de 20 Km

- **Gare « PMR » la plus proche :** Ath (4,8 Km)
- **Gare « Taxi » la plus proche :** pas de gare



Avec le soutien  
de la Wallonie



DEPARTEMENT DE LA STRATEGIE  
DE LA MOBILITE  
CELLULE FERROVIAIRE

## 7. Signalétique

### 7.1. Vers le PANG

- **PANG** : absence de signalétique indiquant la présence du PANG

### 7.2. Depuis le PANG

- **Ravel** : aucune signalétique présente
- **Bus** : aucune signalétique présente

## 8. Remarques et constatations

- Pas de parking « PMR »
- Pas de parking « 2 roues motorisés »
- Pas de signalétique du PANG
- Pas de signalétique du Ravel

### **Nous recommandons :**

- la création d'emplacements de parking réservés aux « PMR » ;
- l'installation d'une signalétique indiquant la présence du PANG ;
- l'installation d'une signalétique indiquant la présence des arrêts de bus ;
- l'installation d'une signalétique permettant la connexion avec le Ravel.

## 9. Avis des usagers et associations

Nous n'avons reçu aucune remarque.



Avec le soutien  
de la Wallonie



DEPARTEMENT DE LA STRATEGIE  
DE LA MOBILITE  
CELLULE FERROVIAIRE