

**ROUX**Rue Foulon 8  
6044 Roux

GPS X: 4.3932Y : 50.443110

Visitée le 14/09/2013 Mise à jour en 2014



## 1. Tableau synthétique

<b>ACCUEIL</b>	Guichets	NON	<b>PMR</b>	Parking	OUI
	Heures d'ouverture (Lun - Ven)	/		Facilités d'accès Gare	NON
	Heures d'ouverture (Sam, dim, fériés)	/		Facilités d'accès guichets	/
	Accueil PMR	NON		Facilités d'accès quais	NON
	Heures d'accueil (Lun - Ven)	/		Rampe mobile	NON
	Heures d'accueil (Sam, dim, fériés)	/		Boucle d'induction	NON

<b>BATIMENT</b>	Guichets	NON	<b>ACCES</b>	Bâtiment	NON	<b>QUAIS</b>	Nombre	5
	Places assises	/		Couloir sous-voies	OUI		Hauteur	Hauts
	Buffet	/		Passerelle d'accès	NON		Revêtement	Grav/Dalles
	Point Poste	/		Traversée des voies	NON		Abris couverts	Marquises
	Librairie	/		Escalator(s)	NON		Bancs sur les quais	Banc sous toit
	Autres commerces	/		Ascenseur(s)	NON		Bancs dans les abris	0
<b>EQUIPEMENTS</b>	Automates (int.)	1	<b>INFORMATION</b>	Affiches horaires	OUI	<b>PARKINGS</b>	Voitures	62
	En service	OUI		Ecrans (intérieur)	NON		Voitures PMR	2
	Automates (ext.)	0		Ecrans (extérieur)	NON		Prix	Gratuit
	En service	/		Afficheur de quai	NON		Vélos (couverts)	10
	Toilettes	NON		Haut-parleurs	OUI		Vélos (non-couverts)	0
	Toilettes PMR	NON		Dénomination	OUI		Prix	Gratuit
<b>CORRESPONDANCES</b>	Trains	NON	<b>REMARQUES</b>	Des tags partout, affiches horaires parfois manquantes, marquises en mauvais état, entrée PANG pas bien renseignée, mauvais état du parking voitures, PANG pas très sécurisant.				
	Bus	OUI						
	Ravel	OUI						
	Signalisation	NON						

Avec le soutien  
De la WallonieSPW  
Service public  
de WallonieDEPARTEMENT DE LA STRATEGIE  
DE LA MOBILITE  
CELLULE FERROVIAIRE

## 2. Accès & Accueil des voyageurs

Les entrées du PANG sont situées via la rue et le parking. Couloir sous voies pour les autres quais.



## 3. Bâtiment & Guichets

Le PANG dispose d'un bâtiment reconverti en logements, pas d'automates.

Passage en 2014 :



Avec le soutien  
De la Wallonie



SPW  
Service public  
de Wallonie



DEPARTEMENT DE LA STRATEGIE  
DE LA MOBILITE  
CELLULE FERROVIAIRE



#### 4. Quais : Accès & Equipements

- L'accès aux quais se fait de plain-pied ou via un couloir sous-voies.



Avec le soutien  
De la Wallonie

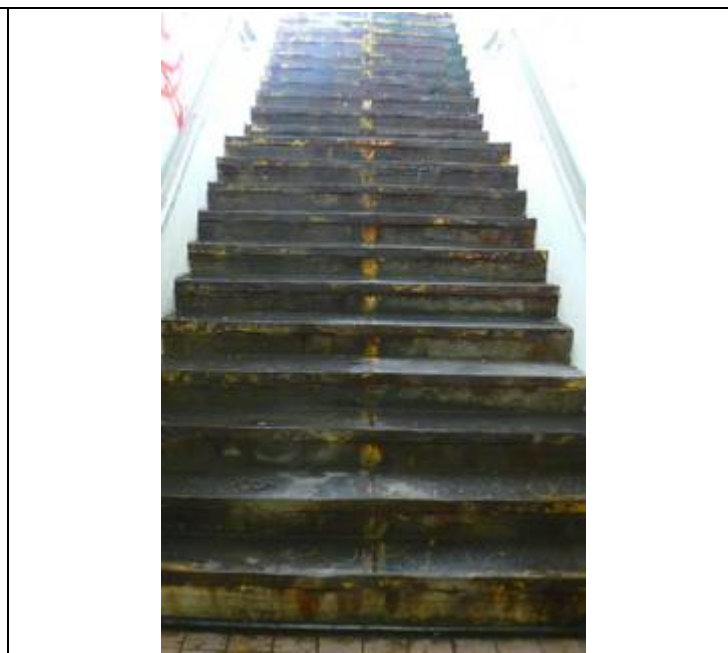


SPW  
Service public  
de Wallonie



DEPARTEMENT DE LA STRATEGIE  
DE LA MOBILITE  
CELLULE FERROVIAIRE

© ASBL NAVETTEURS.BE - Toute reproduction interdite sans l'autorisation de l'auteur



- Le PANG dispose de 5 quais de type « haut » avec un revêtement de type « gravier fin » et dalles de béton.



Avec le soutien  
De la Wallonie



DEPARTEMENT DE LA STRATEGIE  
DE LA MOBILITE  
CELLULE FERROVIAIRE



Les quais disposent de marquises, recouvrant des bancs de bois.



Des haut-parleurs et des éclairages sont disposés sur les quais.



## 5. Informations aux voyageurs

- Des panneaux de dénomination éclairés et des affiches jaunes sont disposés sur les quais.



## 6. Parkings

Le PANG dispose d'un parking voitures gratuit de 62 places, 2 pour les PMR.

VOITURES	Nom	Place de stationnement
	Propriétaire	SNCB-Holding
	Gestionnaire	Ville/commune
	Exploitant	/
	Type de parking	Extérieur
	Revêtement	Asphalte
	Prix	Gratuit
	Capacité payant	0
	Capacité gratuit	62
	Capacité totale	62
	Taux d'occupation	< 90%



Le PANG dispose d'un parking pour vélos, couvert et non sécurisé. Dix places disponibles.

2 roues	Nom	Râteliers dans CSV
	Propriétaire	SNCB-Holding
	Gestionnaire	SNCB-Holding
	Type de parking	Intérieur
	Tarification	Gratuit
	Contrôle accès	/
	Capacité payant	0
	Capacité gratuit	10
	Capacité totale	10
	Taux d'occupation	< 90%



Avec le soutien  
De la Wallonie



DEPARTEMENT DE LA STRATEGIE  
DE LA MOBILITE  
CELLULE FERROVIAIRE





## 7. Lignes, Fréquences & Correspondances

### 7.1 Lignes

Cette gare est desservie par la ligne 117 La Louvière-Sud – Charleroi-Sud.

### 7.2 Fréquences

Les fréquences sont les suivantes :

- Trains L : 1 par heure et par sens en semaine, 1 toutes les 2 h / sens le weekend.

Plus d'infos dans les brochures de ligne à l'adresse <http://mobility-brochures.b-rail.be/fr/brochures-de-ligne>

### 7.3 Correspondances

- Dans cette gare, il n'y a aucune possibilité de correspondance avec d'autres trains
- Le PANG semble desservi par les TEC.
- Correspondance possible avec le Ravel mais non renseignée.

## 8. Comptages

### 8.1 Comptage sur place

La visite de cette gare a été effectuée le samedi 14/9/2013 à 12 h 40, 2 personnes sur le quai vers Charleroi.

### 8.2 Comptages 2009

Les statistiques de 2009 indiquent un nombre moyen hebdomadaire de 151 voyageurs en semaine, 13 le samedi et 13 le dimanche.



Avec le soutien  
De la Wallonie



DEPARTEMENT DE LA STRATEGIE  
DE LA MOBILITE  
CELLULE FERROVIAIRE



## 9. Remarques et constatations

Des tags partout, affiches horaires parfois manquantes, marquises en mauvais état, entrée PANG pas bien renseignée, mauvais état du parking voitures, PANG pas très sécurisant.

## 10. L'avis des usagers

Nous n'avons pas reçu d'avis de la part des usagers.



Avec le soutien  
De la Wallonie



DEPARTEMENT DE LA STRATEGIE  
DE LA MOBILITE  
CELLULE FERROVIAIRE