

SCLAIGNEAUXRue de la Limite
5300 Vezin

GPS X: 5.026359 - Y: 50.492245

Visitée le 05/04/2013 – Mise à jour en 2014



1. Tableau synthétique

ACCUEIL	Guichets	NON	PMR	Parking	NON
	Heures d'ouverture (Lun - Ven)			Facilités d'accès Gare	NON
	Heures d'ouverture (Sam, dim, fériés)			Facilités d'accès guichets	NON
	Accueil PMR	NON		Facilités d'accès quais	NON
	Heures d'accueil (Lun - Ven)			Rampe mobile	NON
	Heures d'accueil (Sam, dim, fériés)			Boucle d'induction	NON

BATIMENT	Guichets	NON	ACCES	Bâtiment	NON	QUAIS	Nombre	2
	Places assises	/		Couloir sous-voies	NON		Hauteur	Bas
	Buffet	/		Passerelle d'accès	OUI		Revêtement	Gravillons Pavés
	Point Poste	/		Traversée des voies	NON		Abris couverts	2
	Librairie	/		Escalator(s)	NON		Bancs sur les quais	0
	Autres commerces	/		Ascenseur(s)	NON		Bancs dans les abris	0
EQUIPEMENTS	Automates (int.)	0	INFORMATION	Affiches horaires	OUI	PARKINGS	Voitures	15 pl.
	En service	/		Ecrans (intérieur)	NON		Voitures PMR	0
	Automates (ext.)	0		Ecrans (extérieur)	NON		Tarif	Gratuit
	En service	/		Afficheur de quai	NON		2 roues couvert	6 pl.
	Toilettes	NON		Haut-Parleurs	OUI		2 roues non-couvert	0
	Toilettes PMR	NON		Dénomination	OUI		Tarif	/
CORRESPONDANCES	Trains	NON	REMARQUES	<ul style="list-style-type: none"> - Pas de guichets ni d'automates - Pas d'indication de la direction des quais - Aucune place assise sur les quais - Pas d'annonces moment de la visite - Quais bas 				
	Bus	OUI						
	Ravel	OUI						
	Signalisation	OUI						

Avec le soutien
de la WallonieSPW
Service public
de WallonieDEPARTEMENT DE LA STRATEGIE
DE LA MOBILITE
CELLULE FERROVIAIRE

2. Accès & Accueil des voyageurs

Les entrées du PANG sont situées au niveau de la rue.

3. Bâtiment & Guichets

Le PANG dispose d'un bâtiment inutilisé et ne dispose ni de guichets, ni d'automates.

4. Quais : Accès & Equipements

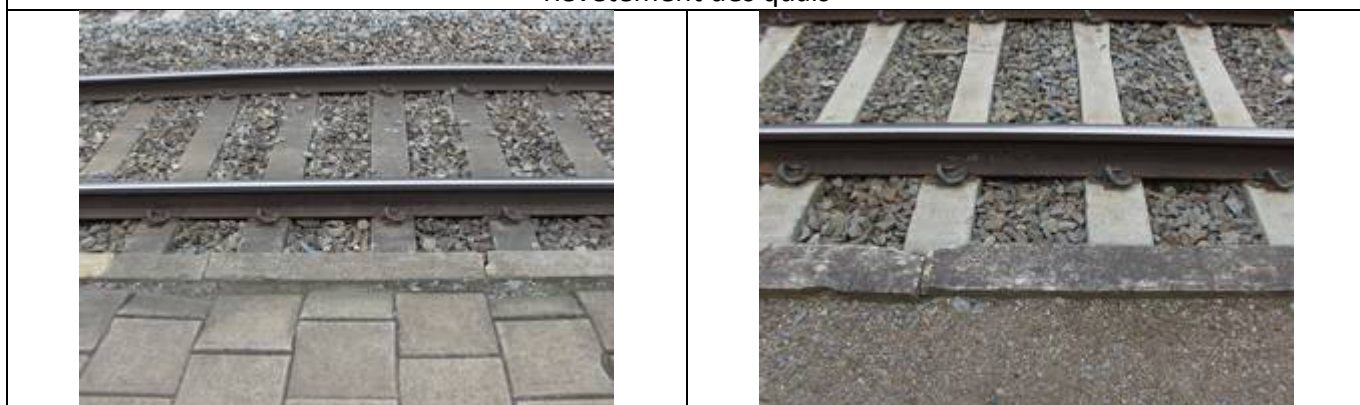
- Le PANG dispose d'une passerelle d'accès au-dessus des voies.
- L'accès aux quais se fait soit de plain-pied, soit via une passerelle d'accès et des escaliers.



- Le PANG dispose de 2 quais de type « bas » avec un revêtement mixte de type « gravillons/pavés ».
- Les quais ne sont pas équipés de dalles podotactiles.



Revêtement des quais



Absence de dalles podotactiles

- Les quais disposent d'abris dont la structure est composée de métal, de vitres et de plexiglas.
- Les quais ne disposent d'aucune place assise.



Abris sur les quais

Des haut-parleurs et des éclairages sont disposés sur les quais.



5. Informations aux voyageurs

- Des panneaux de dénomination sont disposés sur le bâtiment.
- Des panneaux de dénomination éclairés sont disposés sur les quais.
- Des affiches jaunes sont disposées sur les quais.



Avec le soutien
de la Wallonie



DEPARTEMENT DE LA STRATEGIE
DE LA MOBILITE
CELLULE FERROVIAIRE

6. Parkings

- Emplacements voyageurs gratuits : 15
- Emplacements voyageurs payants : 0
- Emplacements PMR : 0

VOITURES	Nom	Proximité
	Propriétaire	Ville
	Gestionnaire	
	Exploitant	
	Type de parking	Extérieur
	Revêtement	Pavés / gravillons
	Prix	Gratuit
	Capacité payant	0
	Capacité gratuit	15 pl.
	Capacité PMR	0
	Capacité totale	15 pl.
	Taux d'occupation	



Possibilités de stationnement à l'arrière du PANG

- Emplacements 2 roues gratuits : 6
- Emplacements 2 roues payants : 0

2 ROUES	Nom	
	Propriétaire	B-Holding
	Gestionnaire	
	Type de parking	Extérieur – Couvert
	Tarification	Gratuit
	Contrôle accès	Pas de contrôle
	Capacité payant	0
	Capacité gratuit	6 pl.
	Capacité totale	6 pl.
	Taux d'occupation	< 90%



Avec le soutien
de la Wallonie



DEPARTEMENT DE LA STRATEGIE
DE LA MOBILITE
CELLULE FERROVIAIRE



7. Lignes, Fréquences & Correspondances

7.1 Lignes

Ce PANG est desservi par la ligne 125 Liège – Namur

7.2 Fréquences

- En semaine : 1 train L par heure/sens
- Le week-end et les jours fériés : 1 train L toutes les 2 heures/sens

7.3 Correspondances

- Il n'y a pas de correspondances entre les trains
- Il y a une desserte de bus

8. Comptages

8.1 Comptage sur place

La visite de ce PANG a été effectuée le vendredi 5 avril 2013. A 13h15, il n'y avait aucun voyageur présent sur le quai.

8.2 Comptages 2009

Les statistiques de 2009 indiquent un nombre moyen hebdomadaire de :

- 85 voyageurs en semaine
- 15 voyageurs le samedi
- 30 voyageurs le dimanche

9. Remarques et constatations

- Pas de guichets ni d'automates
- Pas d'indication de la direction des quais
- Aucune place assise sur les quais
- Pas d'annonces moment de la visite
- Quais bas

10. L'avis des usagers

Nous n'avons pas reçu d'avis de la part des usagers.



Avec le soutien
de la Wallonie



DEPARTEMENT DE LA STRATEGIE
DE LA MOBILITE
CELLULE FERROVIAIRE