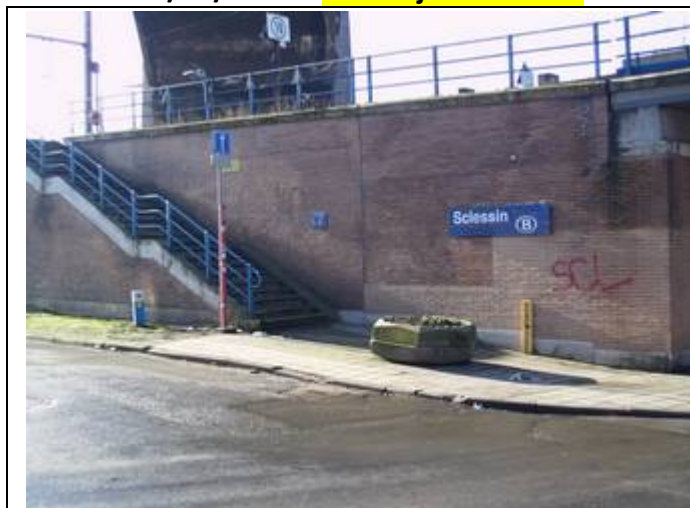


SCLESSINRue de l'Hippodrome
4000 Liège

GPS X: 5.558910 - Y: 50.609840

Visitée le 17/03/2013 – Mise à jour en 2014

**1. Tableau synthétique**

ACCUEIL	Guichets	NON	PMR	Parking	NON
	Heures d'ouverture (Lun - Ven)			Facilités d'accès Gare	NON
	Heures d'ouverture (Sam, dim, fériés)			Facilités d'accès guichets	NON
	Accueil PMR	NON		Facilités d'accès quais	NON
	Heures d'accueil (Lun - Ven)			Rampe mobile	NON
	Heures d'accueil (Sam, dim, fériés)			Boucle d'induction	NON

BATIMENT	Guichets	NON	ACCES	Bâtiment	NON	QUAIS	Nombre	2
	Places assises	/		Couloir sous-voies	OUI		Hauteur	Bas
	Buffet	/		Passerelle d'accès	NON		Revêtement	Gravillons
	Point Poste	/		Traversée des voies	NON		Abris couverts	2
	Librairie	/		Escalator(s)	NON		Bancs sur les quais	6 pl.
	Autres commerces	/		Ascenseur(s)	NON		Bancs dans les abris	0
EQUIPEMENTS	Automates (int.)	0	INFORMATION	Affiches horaires	OUI	PARKINGS	Voitures	15 pl.
	En service	/		Ecrans (intérieur)	NON		Voitures PMR	0
	Automates (ext.)	0		Ecrans (extérieur)	NON		Tarif	Gratuit
	En service	/		Afficheur de quai	NON		2 roues couvert	0
	Toilettes	NON		Haut-Parleurs	OUI		2 roues non-couvert	0
	Toilettes PMR	NON		Dénomination	OUI		Tarif	/
CORRESPONDANCES	Trains	NON	REMARQUES	<ul style="list-style-type: none"> - Pas de guichets ni d'automates - Pas d'indication de la direction des quais - Desserte uniquement en semaine - Pas de parking « 2 roues » 				
	Bus	OUI						
	Ravel	OUI						
	Signalisation	NON						

Avec le soutien
de la WallonieDEPARTEMENT DE LA STRATEGIE
DE LA MOBILITE
CELLULE FERROVIAIRE

2. Accès & Accueil des voyageurs

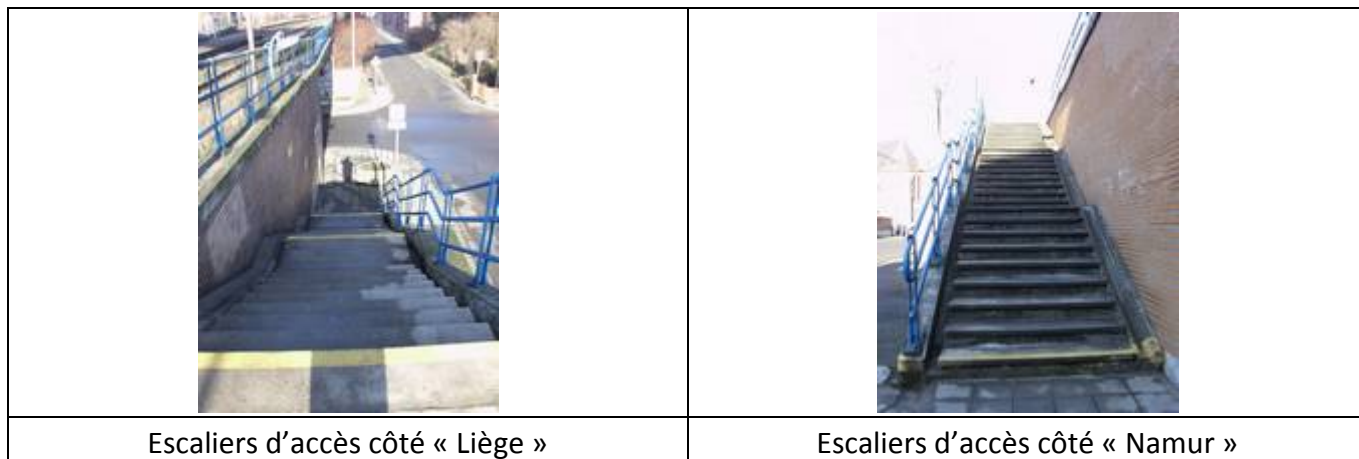
Les entrées du PANG sont situées à hauteur de la rue.

3. Bâtiment & Guichets

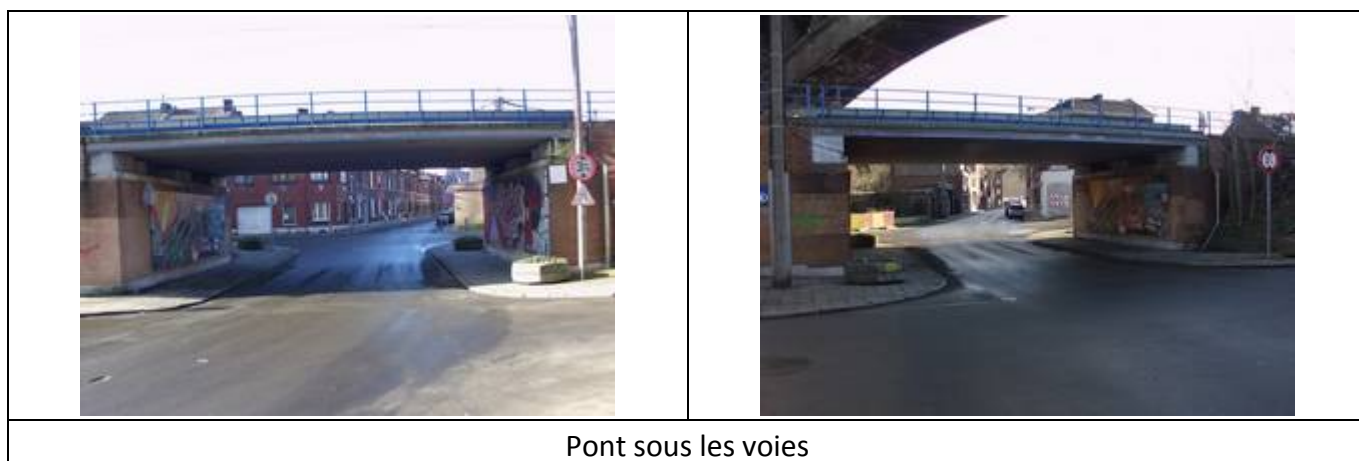
Le PANG ne dispose ni d'un bâtiment, ni de guichets, ni d'automates.

4. Quais : Accès & Equipements

L'accès au PANG se au niveau de la rue via des escaliers depuis la rue.



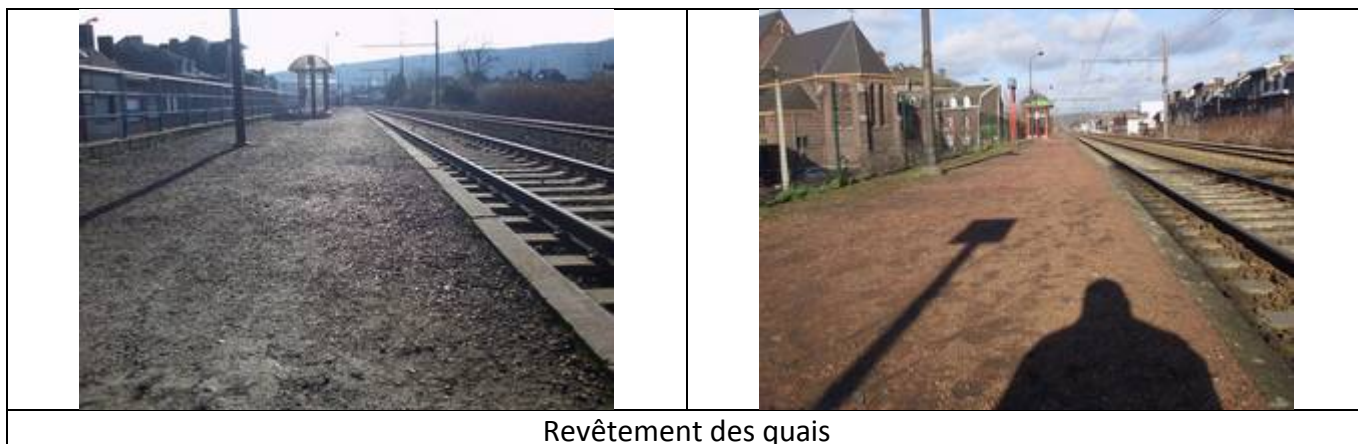
- Le PANG dispose d'un couloir sous-voies (pont sous les voies).
- Le PANG dispose de 2 quais de type « bas » avec un revêtement de type « gravillons ».
- Les quais ne sont pas équipés de dalles podotactiles.



Avec le soutien
de la Wallonie



DEPARTEMENT DE LA STRATEGIE
DE LA MOBILITE
CELLULE FERROVIAIRE



Revêtement des quais



Absence de dalles podotactiles

- Les quais disposent d'abris dont la structure est composée de métal, de vitres et de plexiglas.
- Des sièges en métal sont disposés sur les quais.
- Les quais disposent au total de 6 places assises.



Abris sur les quais

Sièges sur les quais

Des éclairages et des haut-parleurs sont disposés sur les quais.



5. Informations aux voyageurs

- Des panneaux de dénomination sont disposés aux entrées du PANG
- Des panneaux de dénomination éclairés sont disposés sur les quais.
- Des affiches jaunes sont disposées sur les quais.



Avec le soutien
de la Wallonie

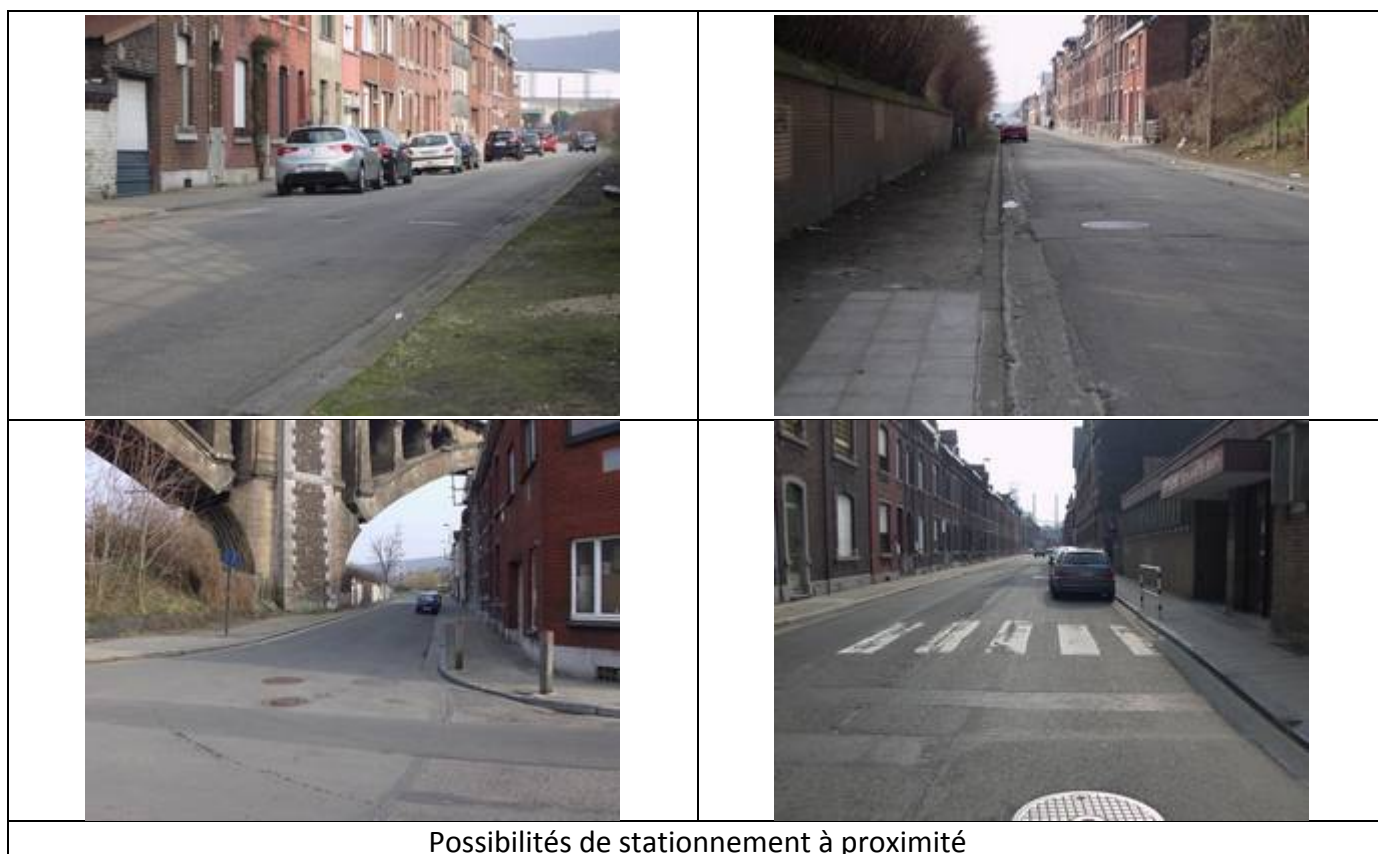


DEPARTEMENT DE LA STRATEGIE
DE LA MOBILITE
CELLULE FERROVIAIRE

6. Parkings

- Emplacements voyageurs gratuits : 15
- Emplacements voyageurs payants : 0
- Emplacements agents : 0
- Emplacements PMR : 0

VOITURES	Nom	Proximité
	Propriétaire	Ville
	Gestionnaire	Ville
	Exploitant	/
	Type de parking	Extérieur
	Revêtement	Asphalte
	Prix	Gratuit
	Capacité payant	0
	Capacité gratuit	15 pl.
	Capacité PMR	0
	Capacité totale	15 pl.
	Taux d'occupation	< 90%



- Emplacements 2 roues gratuits : 0
- Emplacements 2 roues payants : 0



Avec le soutien
de la Wallonie



DEPARTEMENT DE LA STRATEGIE
DE LA MOBILITE
CELLULE FERROVIAIRE

7. Lignes, Fréquences & Correspondances

7.1 Lignes

Ce PANG est desservi par la ligne 125 Liège – Namur

7.2 Fréquences

- En semaine : 1 train L par heure/sens
- Le week-end et les jours fériés : pas de desserte

7.3 Correspondances

- Il n'y a pas de correspondances entre les trains
- Il y a une desserte de bus

8. Comptages

8.1 Comptage sur place

La visite de cette gare a été effectuée le dimanche 17 mars 2013. A 10h45, il n'y avait aucun voyageur présent sur les quais.

8.2 Comptages 2009

Les statistiques de 2009 indiquent un nombre moyen hebdomadaire de :

- 61 voyageurs en semaine
- 0 voyageur le samedi
- 0 voyageur le dimanche

9. Remarques et constatations

- Pas de guichets ni d'automates
- Pas d'indication de la direction des quais
- Desserte uniquement en semaine
- Pas de parking « 2 roues »

10. L'avis des usagers

« Pas de bâtiment puisqu'il s'agit de deux quais (un vers Liège et un vers Huy) ; l'accès au quai se fait par un escalier (donc, pour les chaises roulantes, impossible d'avoir accès au quai) ; la hauteur des quais est très basse, il faut donc faire un « pas de géant » pour monter dans le train. »

« Il y a des affiches jaunes sur les quais et des haut-parleurs mais la plupart du temps, aucune annonce n'est faite via les haut-parleurs (il est possible que j'arrive trop tard sur les quais et que l'annonce a déjà été faite). »

« Aucune possibilité de stationnement mis à part dans les rues environnantes s'il reste de la place (parking gratuit). »



Avec le soutien
de la Wallonie



DEPARTEMENT DE LA STRATEGIE
DE LA MOBILITE
CELLULE FERROVIAIRE