

**SPA-GERONSTERE**Rue du Waux-Hall  
4900Spa

GPS X: 5.866211- Y: 50.489304

Visitée le 12/04/2013 – Mise à jour en 2014

**1. Tableau synthétique**

<b>ACCUEIL</b>	Guichets	NON	<b>PMR</b>	Parking	NON
	Heures d'ouverture (Lun - Ven)			Facilités d'accès Gare	NON
	Heures d'ouverture (Sam, dim, fériés)			Facilités d'accès guichets	NON
	Accueil PMR	NON		Facilités d'accès quais	NON
	Heures d'accueil (Lun - Ven)			Rampe mobile	NON
	Heures d'accueil (Sam, dim, fériés)			Boucle d'induction	NON
<b>BATIMENT</b>	Guichets	NON	<b>ACCES</b>	Bâtiment	NON
	Places assises	/		Couloir sous-voies	NON
	Buffet	/		Passerelle d'accès	OUI
	Point Poste	/		Traversée des voies	NON
	Librairie	/		Escalator(s)	NON
	Autres commerces	/		Ascenseur(s)	NON
<b>EQUIPEMENTS</b>	Automates (int.)	0	<b>INFORMATION</b>	Affiches horaires	OUI
	En service	/		Ecrans (intérieur)	NON
	Automates (ext.)	1		Ecrans (extérieur)	NON
	En service	OUI		Afficheur de quai	NON
	Toilettes	NON		Haut-Parleurs	OUI
	Toilettes PMR	NON		Dénomination	OUI
<b>CORRESPONDANCES</b>	Trains	NON	<b>REMARQUES</b>	- Quais bas	
	/			- Pas de parking « 2 roues »	
	Bus	OUI			
	388-488				
Ravel	NON				
Signalisation					
<b>QUAIS</b>	Nombre	1	<b>PARKINGS</b>	Voitures	15 pl.
	Hauteur	Bas		Voitures PMR	0
	Revêtement	Gravillons		Tarif	Gratuit
	Abris couverts	1		2 roues couvert	0
	Bancs sur les quais	3 pl.		2 roues non-couvert	0
	Bancs dans les abris	0		Tarif	/

Avec le soutien  
de la WallonieDEPARTEMENT DE LA STRATEGIE  
DE LA MOBILITE  
CELLULE FERROVIAIRE

## 2. Accès & Accueil des voyageurs

Les entrées du PANG sont situées au niveau de la rue.

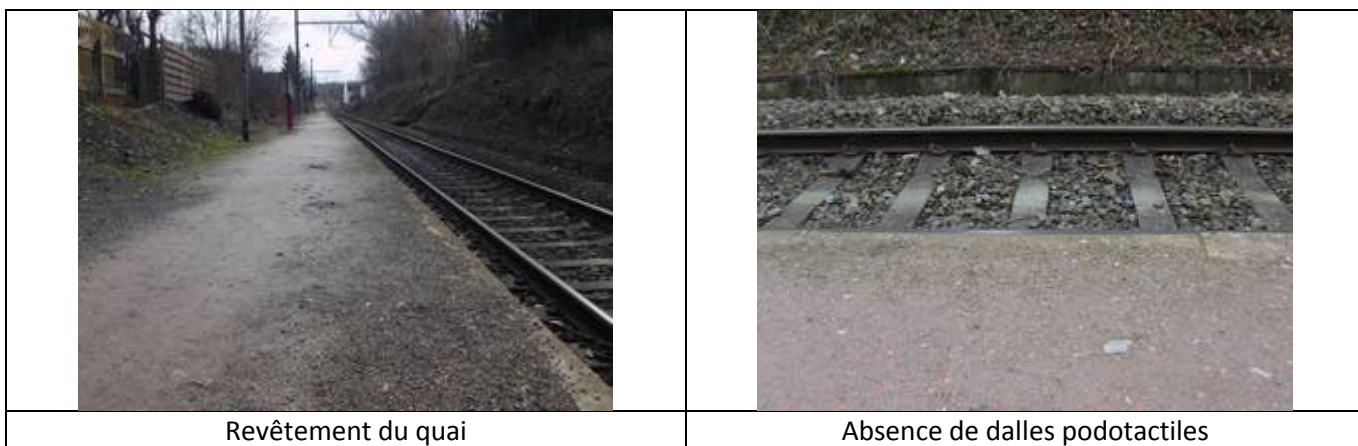
## 3. Bâtiment & Guichets

Le PANG ne dispose ni d'un bâtiment, ni de guichets mais dispose d'un automate.



## 4. Quais : Accès & Equipements

- L'accès au quai se fait de plain-pied au niveau de la rue.
- Le PANG dispose d'un quai de type « bas » avec un revêtement de type « gravillons ».
- Le quai n'est pas équipé de dalles podotactiles.



- Le quai dispose d'un abri dont la structure est composée de métal, de vitres et de plexiglas.
- Des sièges en métal sont disposés sur le quai.
- Le quai dispose au total de 3 places assises.



Avec le soutien  
de la Wallonie



Wallonie



Service public  
de Wallonie



DEPARTEMENT DE LA STRATEGIE  
DE LA MOBILITE  
CELLULE FERROVIAIRE



Des éclairages et des haut-parleurs sont disposés sur le quai.



## 5. Informations aux voyageurs

- Des panneaux de dénomination éclairés sont disposés sur le quai.
- Des affiches jaunes sont disposées sur le quai.



Avec le soutien  
de la Wallonie



DEPARTEMENT DE LA STRATEGIE  
DE LA MOBILITE  
CELLULE FERROVIAIRE

## 6. Parkings

- Emplacements voyageurs gratuits : 15
- Emplacements voyageurs payants : 0
- Emplacements PMR : 0

<b>VOITURES</b>	<b>Nom</b>	Proximité
	<b>Propriétaire</b>	Ville
	<b>Gestionnaire</b>	
	<b>Exploitant</b>	
	<b>Type de parking</b>	Extérieur
	<b>Revêtement</b>	Asphalte
	<b>Prix</b>	Gratuit
	<b>Capacité payant</b>	0
	<b>Capacité gratuit</b>	15
	<b>Capacité PMR</b>	0
	<b>Capacité totale</b>	15
	<b>Taux d'occupation</b>	



- Emplacements 2 roues gratuits : 0
- Emplacements 2 roues payants : 0



Avec le soutien  
de la Wallonie



DEPARTEMENT DE LA STRATEGIE  
DE LA MOBILITE  
CELLULE FERROVIAIRE

## 7. Lignes, Fréquences & Correspondances

### 7.1 Lignes

Ce PANG est desservi par la ligne 44 Verviers – Spa

### 7.2 Fréquences

- En semaine : 1 train L par heure/sens
- Le week-end et les jours fériés : 1 train L par heure/sens

### 7.3 Correspondances

- Il n'y a pas de correspondances entre les trains
- Il y a une desserte de bus

## 8. Comptages

### 8.1 Comptage sur place

La visite de ce PANG a été effectuée le vendredi 12 avril 2013. A 10h15, il y avait 2 voyageurs présents sur le quai en direction de Liège.

### 8.2 Comptages 2009

Les statistiques de 2009 indiquent un nombre moyen hebdomadaire de :

- 357 voyageurs en semaine
- 150 voyageurs le samedi
- 118 voyageurs le dimanche

## 9. Remarques et constatations

- Quais bas
- Pas de parking « 2 roues »

## 10. L'avis des usagers

*« Trois fois par semaine, je prends le premier train du matin (05h45') en direction de Welkenraedt. Il est très rare d'avoir des retards. Comme il s'agit d'un terminus, le train est généralement présent quelques minutes à l'avance. Cependant, lorsqu'il y a un souci sur la ligne, il est exceptionnel qu'une information soit diffusée. Un matériel de diffusion (haut-parleurs) est pourtant présent et en état de fonctionner. Mais il m'est arrivé de rester plus de 20 minutes sans recevoir la moindre information. C'est généralement un voyageur qui téléphone à la gare de Spa ou (pour ceux qui sont équipés) se connecte à internet qui trouve et fait passer l'information. »*

*« Il faudrait insister pour installer des abris à vélos (ex. sur la Place des Ecoles) »*



Avec le soutien  
de la Wallonie



DEPARTEMENT DE LA STRATEGIE  
DE LA MOBILITE  
CELLULE FERROVIAIRE