

**STOCKEM**Rue de la Barrière  
6700 Arlon

GPS X:5.769116 - Y:49.690940

Visitée le 06/09/2013 – Mise à jour en 2014

**1. Tableau synthétique**

<b>ACCUEIL</b>	Guichets	NON	<b>PMR</b>	Parking	OUI
	Heures d'ouverture (Lun - Ven)			Facilités d'accès Gare	NON
	Heures d'ouverture (Sam, dim, fériés)			Facilités d'accès guichets	NON
	Accueil PMR	NON		Facilités d'accès quais	NON
	Heures d'accueil (Lun - Ven)			Rampe mobile	NON
	Heures d'accueil (Sam, dim, fériés)			Boucle d'induction	NON

<b>BATIMENT</b>	Guichets	NON	<b>ACCES</b>	Bâtiment	NON	<b>QUAIS</b>	Nombre	2
	Places assises	/		Couloir sous-voies	NON		Hauteur	Haut - Bas
	Buffet	/		Passerelle d'accès	NON		Revêtement	Gravillons Asphalte
	Point Poste	/		Traversée des voies	OUI		Abris couverts	2
	Librairie	/		Escalator(s)	NON		Bancs sur les quais	0
	Autres commerces	/		Ascenseur(s)	NON		Bancs dans les abris	3 pl.
<b>EQUIPEMENTS</b>	Automates (int.)	0	<b>INFORMATION</b>	Affiches horaires	OUI	<b>PARKINGS</b>	Voitures	26 pl.
	En service	/		Ecrans (intérieur)	NON		Voitures PMR	1 pl.
	Automates (ext.)	0		Ecrans (extérieur)	NON		Tarif	Gratuit
	En service	NON		Afficheur de quai	NON		2 roues couverts	0
	Toilettes	NON		Haut-Parleurs	OUI		2 roues non-couvert	0
	Toilettes PMR	NON		Dénomination	OUI		Tarif	/
<b>CORRESPONDANCES</b>	Trains	NON	<b>REMARQUES</b>	<ul style="list-style-type: none"> <li>- Pas de guichets ni d'automates</li> <li>- Un seul quai « haut »</li> <li>- Pas de parking « 2 roues »</li> </ul>				
	/							
	Bus	OUI						
	Ravel	NON						
	Signalisation							

Avec le soutien  
de la WallonieDEPARTEMENT DE LA STRATEGIE  
DE LA MOBILITE  
CELLULE FERROVIAIRE

## 2. Accès & Accueil des voyageurs

Les entrées du PANG sont situées au niveau de la rue ou du parking.

## 3. Bâtiment & Guichets

Le PANG dispose d'un bâtiment inutilisé mais ne dispose ni de guichets, ni d'automates.

## 4. Quais : Accès & Equipements

- Le PANG dispose d'une traversée des voies sécurisée (passage à niveau).
- L'accès aux quais se fait de plain-pied depuis la rue ou le parking.

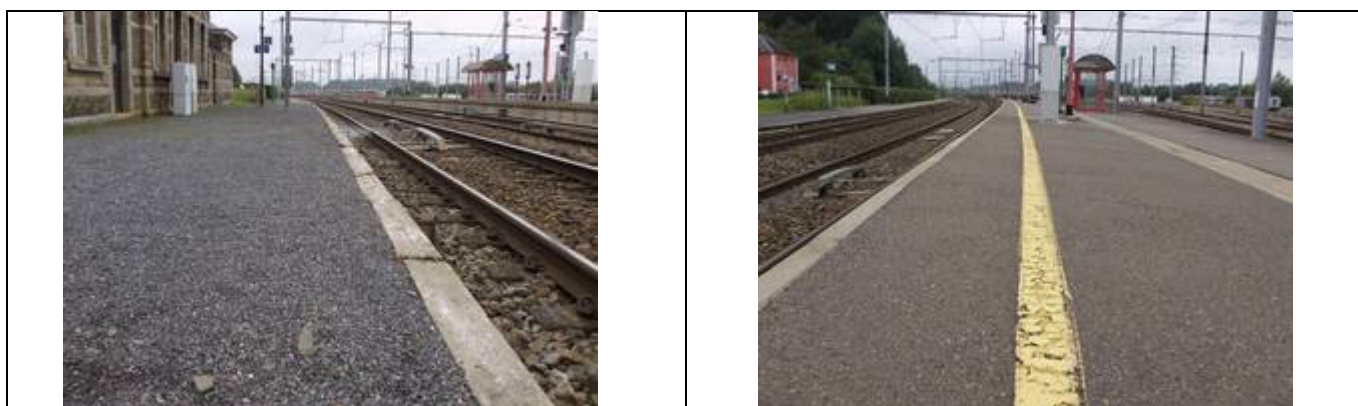


Avec le soutien  
de la Wallonie



DEPARTEMENT DE LA STRATEGIE  
DE LA MOBILITE  
CELLULE FERROVIAIRE

- Le PANG dispose de 2 quais de types « bas » et « haut » avec des revêtements de types « gravillons » et « asphalte ».
- Les quais ne sont pas équipés de dalles podotactiles.



Revêtement des quais



Absence de dalles podotactiles

- Les quais disposent d'abris dont la structure est composée de métal, de vitres et de plexiglas et d'un abri de type « abribus ».
- Des sièges en métal sont disposés dans les abris.
- Les quais disposent de 3 places assises au total.



Abris sur les quais



Avec le soutien  
de la Wallonie



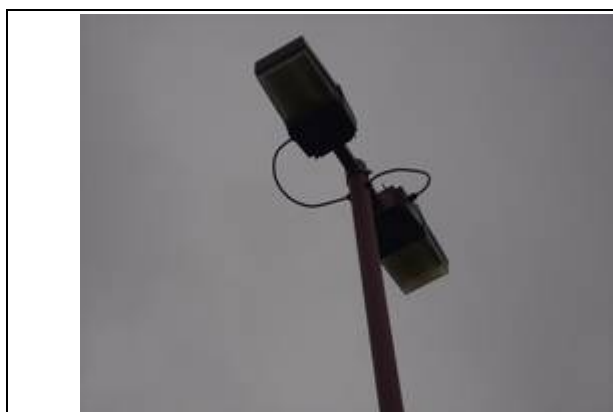
DEPARTEMENT DE LA STRATEGIE  
DE LA MOBILITE  
CELLULE FERROVIAIRE





Sièges dans l'abribus

Des éclairages et des haut-parleurs sont disposés sur les quais.



Eclairages



Haut-parleurs

## 5. Informations aux voyageurs

- Un panneau de dénomination est présent sur le bâtiment.
- Des panneaux de dénomination éclairés sont disposés sur les quais.
- Des affiches jaunes sont disposées sur les quais.
- Des fiches « Infos-Travaux » sont disposées sur les quais.
- Des panneaux indiquant la direction des quais sont disposés aux entrées du PANG.



Panneaux sur les quais



Panneau sur le bâtiment



Avec le soutien  
de la Wallonie



DEPARTEMENT DE LA STRATEGIE  
DE LA MOBILITE  
CELLULE FERROVIAIRE



Affiches jaunes



Fiches « infos-travaux »



Direction des quais



Avec le soutien  
de la Wallonie



DEPARTEMENT DE LA STRATEGIE  
DE LA MOBILITE  
CELLULE FERROVIAIRE

## 6. Parkings

- Emplacements voyageurs gratuits : 26
- Emplacements voyageurs payants : 0
- Emplacements PMR : 1

<b>VOITURES</b>	<b>Nom</b>	
	<b>Propriétaire</b>	B-Holding
	<b>Gestionnaire</b>	B-Holding
	<b>Exploitant</b>	/
	<b>Type de parking</b>	Extérieur
	<b>Revêtement</b>	Asphalte
	<b>Prix</b>	Gratuit
	<b>Capacité payant</b>	0
	<b>Capacité gratuit</b>	26 pl.
	<b>Capacité PMR</b>	1 pl.
	<b>Capacité totale</b>	27 pl.
	<b>Taux d'occupation</b>	< 90%



- Emplacements 2 roues gratuits : 0
- Emplacements 2 roues payants : 0



Avec le soutien  
de la Wallonie



DEPARTEMENT DE LA STRATEGIE  
DE LA MOBILITE  
CELLULE FERROVIAIRE

## 7. Lignes, Fréquences & Correspondances

### 7.1 Lignes

Ce PANG est desservi par la ligne 162 Namur – Luxembourg

### 7.2 Fréquences

- En semaine : 1 train L toutes par heure/sens
- Le week-end et les jours fériés : 1 train L toutes les 2 heures/sens

### 7.3 Correspondances

- Il n'y a pas de correspondances entre les trains
- Il y a une desserte de bus

## 8. Comptages

### 8.1 Comptage sur place

La visite de ce PANG a été effectuée le vendredi 6 septembre 2013. A 12h00, il n'y avait aucun voyageur présent sur les quais.

### 8.2 Comptages 2009

Les statistiques de 2009 indiquent un nombre moyen hebdomadaire de :

- 24 voyageurs en semaine
- 6 voyageurs le samedi
- 2 voyageurs le dimanche

## 9. Remarques et constatations

- Pas de guichets ni d'automates
- Un seul quai « haut »
- Pas de parking « 2 roues »

## 10. L'avis des usagers

Nous n'avons pas reçu d'avis de la part des usagers.



Avec le soutien  
de la Wallonie



DEPARTEMENT DE LA STRATEGIE  
DE LA MOBILITE  
CELLULE FERROVIAIRE