

SY

Rue Laurins  
4190 Ferrières

GPS X: 5.524220 - Y: 50.402697

Visitée le 07/06/2014

## 1. Tableau synthétique

Cheminement d'accès	Distance depuis sortie du PANG	Infrastructures	Revêtement	Etat	
Piétons	Rayon de 200 m	Rues – Eclairage public	Asphalte	Bon	
Bus (arrêt TEC) le plus proche		Aucun arrêt à proximité			
Voitures	Rayon de 500 m	Routes secondaires	Asphalte	Bon	
2 roues	158 m	Accès au Ravel 5 Pas de pistes cyclables Routes (voir point 3.)			
2 roues motorisés	Rayon de 500 m	Routes secondaires	Asphalte	Bon	
<b>Accessibilité</b>					
Piétons	Accès aux quais : chemins en pente				
Equipements	Places	Distance depuis PANG	Type d'équipement Revêtement	Sécurité	Etat
Parking voitures	0		Aucun emplacement réservé		
Parking PMR	0		Aucun emplacement réservé		
Parking 2 roues	0		Aucun emplacement réservé		
Parking 2 roues motorisés	0		Aucun emplacement réservé		
<b>Prise en charge PMR</b>			<b>Avec assistance</b>		
<ul style="list-style-type: none"> <li>La prise en charge des PMR n'est pas possible dans les PANG's et ne peut se faire qu'au départ d'une des 114 gares « PMR » ou des 17 gares « Taxi » en Belgique. Cette prise en charge est garantie pour toute réservation effectuée 24 heures avant le départ prévu. Certaines dérogations peuvent toutefois être gérées au cas par cas lors de la réservation. Pour de plus amples informations, nous vous invitons à consulter notre documentation spécifique.</li> <li>Gare « PMR » la plus proche : Rivage (17 Km)</li> <li>Aucune gare « Taxi » à proximité</li> </ul>					
<b>Signalétique</b>			<b>Ravel – Bus – PANG – PMR</b>		
Vers le PANG	Pas de signalétique, uniquement 1 panneau à l'entrée du PANG				
Depuis le PANG	Aucune signalétique présente, uniquement une carte des parcours et promenades dans la région				

Avec le soutien  
de la WallonieDEPARTEMENT DE LA STRATEGIE  
DE LA MOBILITE  
CELLULE FERROVIAIRE

## 2. Cartographie

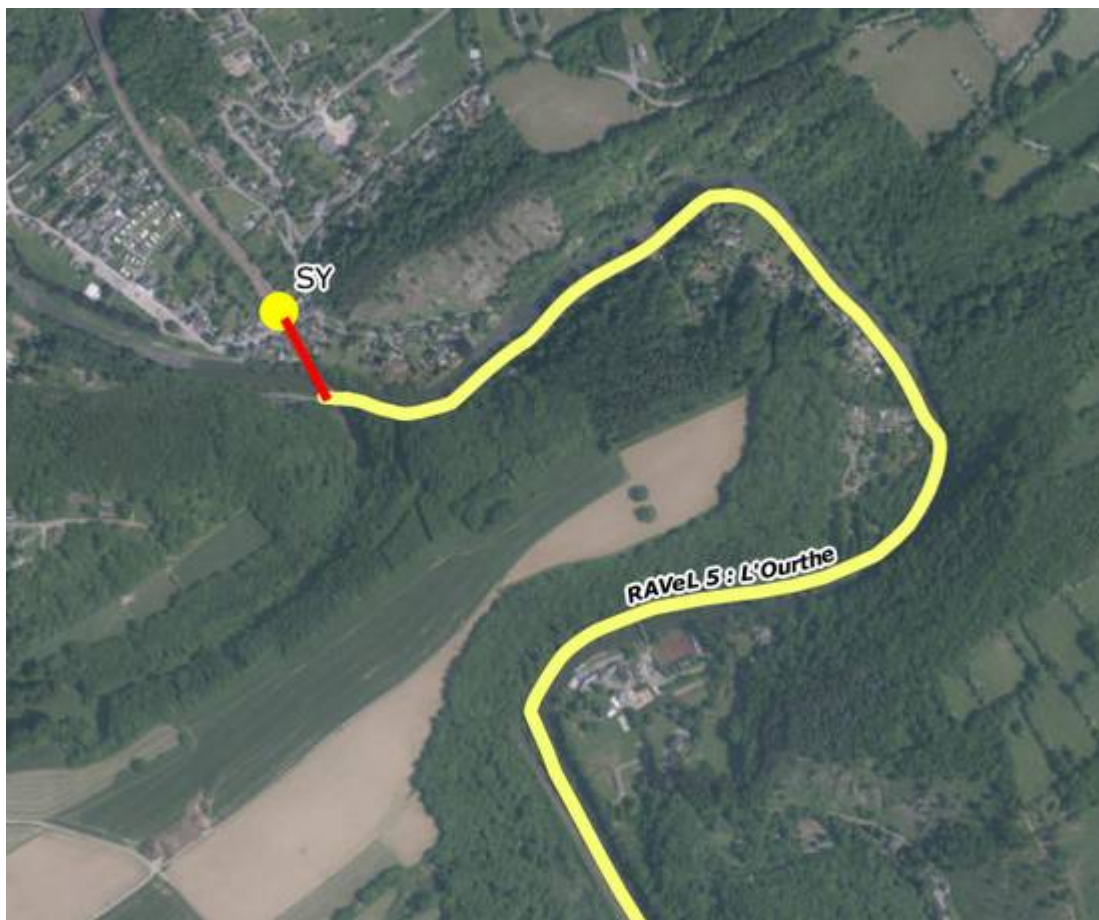









Avec le soutien  
de la Wallonie



DEPARTEMENT DE LA STRATEGIE  
DE LA MOBILITE  
CELLULE FERROVIAIRE

## Accès au Ravel



	PANG
	Cheminement PANG - Ravel
	Chaînon de liaison
	Piste cyclable
	Pré-RAVeL
	RAVeL Itinéraire
	RAVeL Section



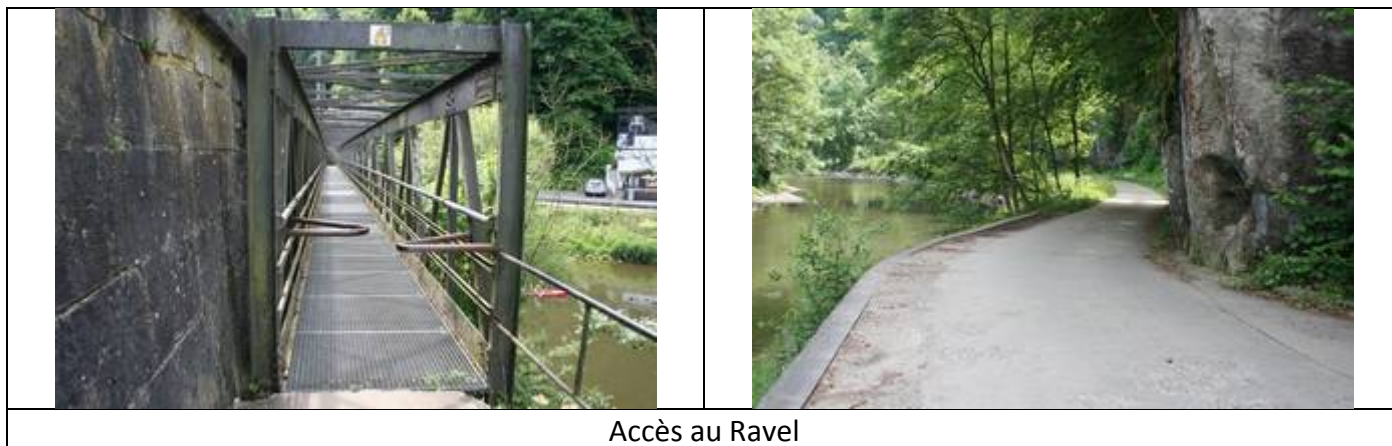
Avec le soutien  
de la Wallonie



DEPARTEMENT DE LA STRATEGIE  
DE LA MOBILITE  
CELLULE FERROVIAIRE

### 3. Cheminement d'accès

- **Piétons – Rayon de 200 m** : accès via des rues asphaltées, présence d'un éclairage public
- **Il n'y a aucun arrêt de bus à proximité**
- **2 roues**
  - Accès au Ravel 5 situé à 158 m
    - Routes résidentielles : 4 m
    - Routes autres : 16 m
    - Chemins cyclistes : 69 m
    - Chemins autres : 69 m
  - Voirie non-équipée de pistes cyclables ;
  - Présence d'un éclairage public ;
  - Infos Ravel : [http://ravel.wallonie.be/opencms/opencms/fr/parcours/itineraires/ravel\\_5/](http://ravel.wallonie.be/opencms/opencms/fr/parcours/itineraires/ravel_5/)



Accès au Ravel

- **Voitures & 2 roues motorisés – Rayon de 500 m**
  - Accès via :
    - Routes secondaires



Routes aux alentours du PANG



Avec le soutien  
de la Wallonie



DEPARTEMENT DE LA STRATEGIE  
DE LA MOBILITE  
CELLULE FERROVIAIRE

## 4. Accessibilité

- **Quai en direction de Jemelle :**
  - Accès via un chemin en pente



- **Quai en direction de Liège :**
  - Accès via un chemin en pente



- Le passage d'un quai à l'autre se fait via un pont sous les voies
- Les quais bas rendent l'embarquement et le débarquement difficiles



Avec le soutien  
de la Wallonie



DEPARTEMENT DE LA STRATEGIE  
DE LA MOBILITE  
CELLULE FERROVIAIRE

## 5. Equipements

- **Parking voitures** : Le stationnement en voirie est assez difficile, voire impossible
- **Parking PMR** : aucun emplacement réservé
- **Parking 2 roues** : aucun emplacement réservé
- **Parking 2 roues motorisés** : aucun emplacement réservé

## 6. Prise en charge des PMR (avec assistance) – Rayon de 20 Km

- **Gare « PMR » la plus proche** : Rivage (17 Km)
- **Gare « Taxi » la plus proche** : pas de gare

## 7. Signalétique

### 7.1. Vers le PANG

- **PANG** : pas de signalétique, uniquement 1 panneau à l'entrée du PANG



### 7.2. Depuis le PANG

- **Ravel** : pas de signalétique mais une carte des tracés dans la région est présente à proximité du PANG



Avec le soutien  
de la Wallonie



DEPARTEMENT DE LA STRATEGIE  
DE LA MOBILITE  
CELLULE FERROVIAIRE

## 8. Remarques et constatations

- Pas de possibilités de stationnement ;
- Pas de signalétique du PANG ;
- Pas de signalétique pour accéder au Ravel.

### Nous recommandons :

- L'aménagement d'emplacements de parking ;
- la création d'emplacements de parking réservés aux « PMR » ;
- l'installation d'emplacements pour les « 2 roues » ;
- l'installation d'une signalétique indiquant la présence du PANG ;
- une étude de faisabilité de desserte en bus ;
- l'installation d'une signalétique permettant la connexion avec le Ravel.

## 9. Avis des usagers et associations

Nous n'avons reçu aucune remarque



Avec le soutien  
de la Wallonie



DEPARTEMENT DE LA STRATEGIE  
DE LA MOBILITE  
CELLULE FERROVIAIRE