

**THIEU**Rue du Manoir St-Jean  
7070 Thieu

GPS X: 4.098520- Y: 50.469540

Visitée le 14/09/2014

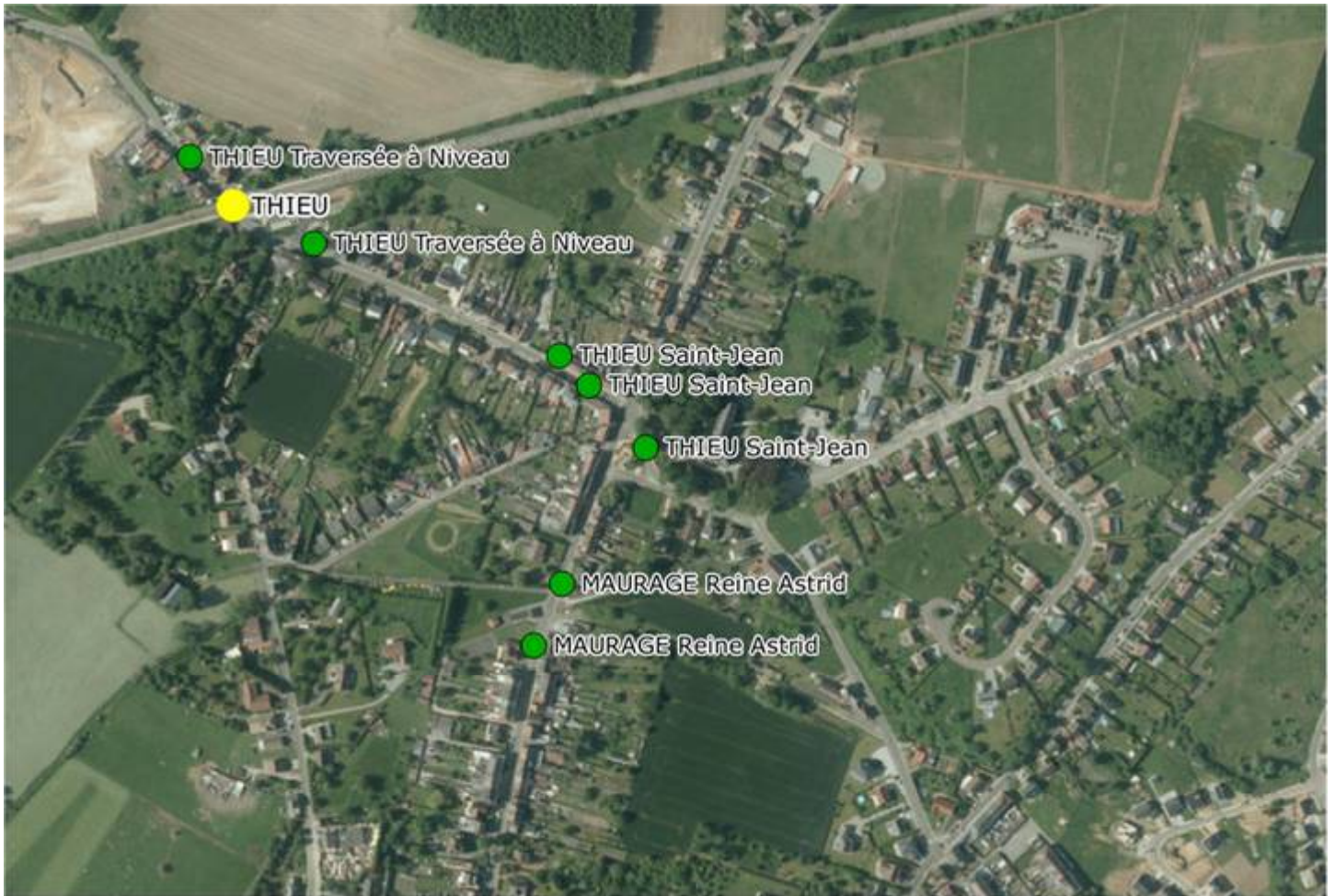
**1. Tableau synthétique**



Cheminement d'accès	Distance depuis sortie du PANG		Infrastructures	Revêtement	Etat
Piétons	Rayon de 200 m		Trottoirs – Eclairage public	Dalles - Asphalte	Bon
Bus (arrêt TEC) le mieux desservi	51 m		« Traversée à niveau » – Arrêt sans abri	Dalles	Bon
Voitures	Rayon de 500 m		Routes « secondaires » / « tertiaires »	Asphalte	Bon
2 roues			Accès au Ravel 1 Centre	Asphalte graviers	Bon
2 roues motorisés	Rayon de 500 m		Routes « tertiaires » et « autres »	Asphalte	Bon
<b>Accessibilité</b>					
Piétons	Accès aux quais : plain-pied				
Equipements	Places	Distance depuis PANG	Type d'équipement Revêtement	Sécurité	Etat
Parking voitures	25	20 m	Klinkers - Gratuit	Non sécurisé	Très bon
Parking PMR	1	20 m	Klinkers - Gratuit	Non sécurisé	Très bon
Parking 2 roues	10	20 m	Klinkers - Gratuit - Couvert	Non sécurisé	Très bon
Parking 2 roues motorisés	0				
<b>Prise en charge PMR</b>			<b>Avec assistance</b>		
<ul style="list-style-type: none"> <li>La prise en charge des PMR n'est pas possible dans les PANG's et ne peut se faire qu'au départ d'une des 114 gares « PMR » ou des 17 gares « Taxi » en Belgique. Cette prise en charge est garantie pour toute réservation effectuée 24 heures avant le départ prévu. Certaines dérogations peuvent toutefois être gérées au cas par cas lors de la réservation. Pour de plus amples informations, nous vous invitons à consulter notre documentation spécifique.</li> <li>Gare « PMR » la plus proche : Mons (13,8 km)</li> <li>Aucune gare « Taxi » à proximité</li> </ul>					
<b>Signalétique</b>			<b>Ravel – Bus – PANG – PMR</b>		
Vers le PANG	Absence de signalétique indiquant la présence du PANG				
Depuis le PANG	Aucune signalétique présente				

Avec le soutien  
de la WallonieDEPARTEMENT DE LA STRATEGIE  
DE LA MOBILITE  
CELLULE FERROVIAIRE

## 2. Cartographie

### Arrêts de bus



	PANG
	Arrêts de bus

Distance (m)	Nom Arrêt
51 - 72	Traversée à Niveau
309 – 331 - 403	Saint-Jean
516 - 604	MAURAGE Reine Astrid



Avec le soutien  
de la Wallonie





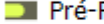
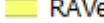
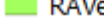


DEPARTEMENT DE LA STRATEGIE  
DE LA MOBILITE  
CELLULE FERROVIAIRE



## Accès au Ravel (1 Centre)



	PANG
	Cheminement PANG - Ravel
	Chaînon de liaison
	Piste cyclable
	Pré-RAVeL
	RAVeL Itinéraire
	RAVeL Section



Avec le soutien  
de la Wallonie



DEPARTEMENT DE LA STRATEGIE  
DE LA MOBILITE  
CELLULE FERROVIAIRE

### 3. Cheminement d'accès

- **Piétons** : accès via des trottoirs, de plain-pied.



- **Depuis / vers l'arrêt de bus** : accès aux arrêts via des trottoirs
- **Arrêt le plus proche** : « Traversée à Niveau » situé à 51 m
- **Arrêt le mieux desservi** : idem + « Saint-Jean » + « Reine Astrid »



#### Desserte principale

Distance (m)	Nom Arrêt	Traversées	N° Ligne	Parcours
51 - 72	Traversée à Niveau	0/1	30	Anderlues – La Louvière – Strépy Bracqueignes - Thieu
			32	Maurage – Thieu – Strépy Bracqueignes – Le Roeulx
			82	Trazegnies – Chapelle – Morlanwelz – La Louvière – Maurage – Havré - Mons



Avec le soutien  
de la Wallonie



DEPARTEMENT DE LA STRATEGIE  
DE LA MOBILITE  
CELLULE FERROVIAIRE



## Autres arrêts à proximité

Distance (m)	Nom Arrêt
309 – 331 - 403	Saint-Jean
516 - 604	MAURAGE Reine Astrid

### ➤ 2 roues

- Accès au Ravel 1 Centre, Canal du Centre situé à 387 m
- Voirie non-équipée de pistes cyclables ;
- Présence d'un éclairage public ;
- Infos Ravel :

[http://ravel.wallonie.be/opencms/opencms/fr/parcours/itineraires/ravel\\_1\\_centre/fiche\\_0001.html?display=null](http://ravel.wallonie.be/opencms/opencms/fr/parcours/itineraires/ravel_1_centre/fiche_0001.html?display=null)



### ➤ Voitures & 2 roues motorisés – Rayon de 500 m

- Accès via :
  - Routes « secondaires » / « tertiaires »



Avec le soutien  
de la Wallonie



Wallonie



DEPARTEMENT DE LA STRATEGIE  
DE LA MOBILITE  
CELLULE FERROVIAIRE

## 4. Accessibilité

- **Quai dans les deux directions :**
  - Accès piétons de plain-pied depuis la rue.



- Les quais hauts sont équipés de dalles podotactiles



## 5. Equipements

- **Parking voitures** : 25 places, klinkers, gratuit, très bon état.



- **Parking PMR** : 1 place.



- **Parking 2 roues** : 10 places couvertes, non sécurisées, klinkers.



- **Parking 2 roues motorisés** : aucun emplacement réservé



Avec le soutien  
de la Wallonie



SPW  
Service public  
de Wallonie



DEPARTEMENT DE LA STRATEGIE  
DE LA MOBILITE  
CELLULE FERROVIAIRE

## 6. Prise en charge des PMR (avec assistance) – Rayon de 20 Km

- Gare « PMR » la plus proche : Mons (13,8 Km)
- Gare « Taxi » la plus proche : pas de gare.

## 7. Signalétique

### 7.1. Vers le PANG

- **PANG** : absence de signalétique indiquant la présence du PANG.

### 7.2. Depuis le PANG

- **Ravel** : aucune signalétique présente.
- **Bus** : aucune signalétique présente.

## 8. Remarques et constatations

- Pas de parking « 2 roues motorisés »
- Pas de signalétique du PANG
- Pas de signalétique du Ravel

### Nous recommandons :

- l'installation d'une signalétique indiquant la présence du PANG ;
- l'installation d'une signalétique indiquant la présence des arrêts de bus ;
- l'installation d'une signalétique permettant la connexion avec le Ravel.

## 9. Avis des usagers et associations

Nous n'avons reçu aucune remarque.



Avec le soutien  
de la Wallonie



DEPARTEMENT DE LA STRATEGIE  
DE LA MOBILITE  
CELLULE FERROVIAIRE