

TROIS-PONTS

Place de la Gare, 1
4980 Trois-Ponts

GPS X: 5.873579 - Y: 50.368217

Visitée le 09/05/2013 – Mise à jour en 2014



1. Tableau synthétique

ACCUEIL	Guichets	NON	PMR	Parking	NON
	Heures d'ouverture (Lun - Ven)			Facilités d'accès Gare	NON
	Heures d'ouverture (Sam, dim, fériés)			Facilités d'accès guichets	NON
	Accueil PMR	NON		Facilités d'accès quais	NON
	Heures d'accueil (Lun - Ven)			Rampe mobile	NON
	Heures d'accueil (Sam, dim, fériés)			Boucle d'induction	NON

BATIMENT	Guichets	NON	ACCES	Bâtiment	OUI	QUAIS	Nombre	3
	Places assises	/		Couloir sous-voies	NON		Hauteur	Bas
	Buffet	/		Passerelle d'accès	NON		Revêtement	Gravillons Pavés
	Point Poste	/		Traversée des voies	OUI		Abris couverts	3
	Librairie	/		Escalator(s)	NON		Bancs sur les quais	3 pl.
	Autres commerces	/		Ascenseur(s)	NON		Bancs dans les abris	20 pl.
EQUIPEMENTS	Automates (int.)	0	INFORMATION	Affiches horaires	OUI	PARKINGS	Voitures	45 pl.
	En service	/		Ecrans (intérieur)	NON		Voitures PMR	0
	Automates (ext.)	1		Ecrans (extérieur)	NON		Tarif	Gratuit
	En service	OUI		Afficheur de quai	NON		2 roues couvert	0
	Toilettes	NON		Haut-Parleurs	OUI		2 roues non-couvert	0
	Toilettes PMR	NON		Dénomination	OUI		Tarif	/
CORRESPONDANCES	Trains	NON	REMARQUES	<ul style="list-style-type: none"> - Quais bas - Pas de parking « 2 roues » 				
	Bus	OUI						
	Ravel	OUI						
	Signalisation	OUI						



Avec le soutien
de la Wallonie



DEPARTEMENT DE LA STRATEGIE
DE LA MOBILITE
CELLULE FERROVIAIRE

2. Accès & Accueil des voyageurs

Les entrées du PANG sont situées au niveau de la rue et du parking.

3. Bâtiment & Guichets

Le PANG dispose d'un bâtiment dont la salle d'attente est accessible, ne dispose ni de guichets mais dispose d'un automate.



Salle d'attente



Automate

4. Quais : Accès & Equipements

- Le PANG dispose d'une traversée des voies non-sécurisée.
- L'accès aux quais se fait soit de plain-pied, soit via des escaliers au niveau de la rue ou du parking.



Traversée des voies

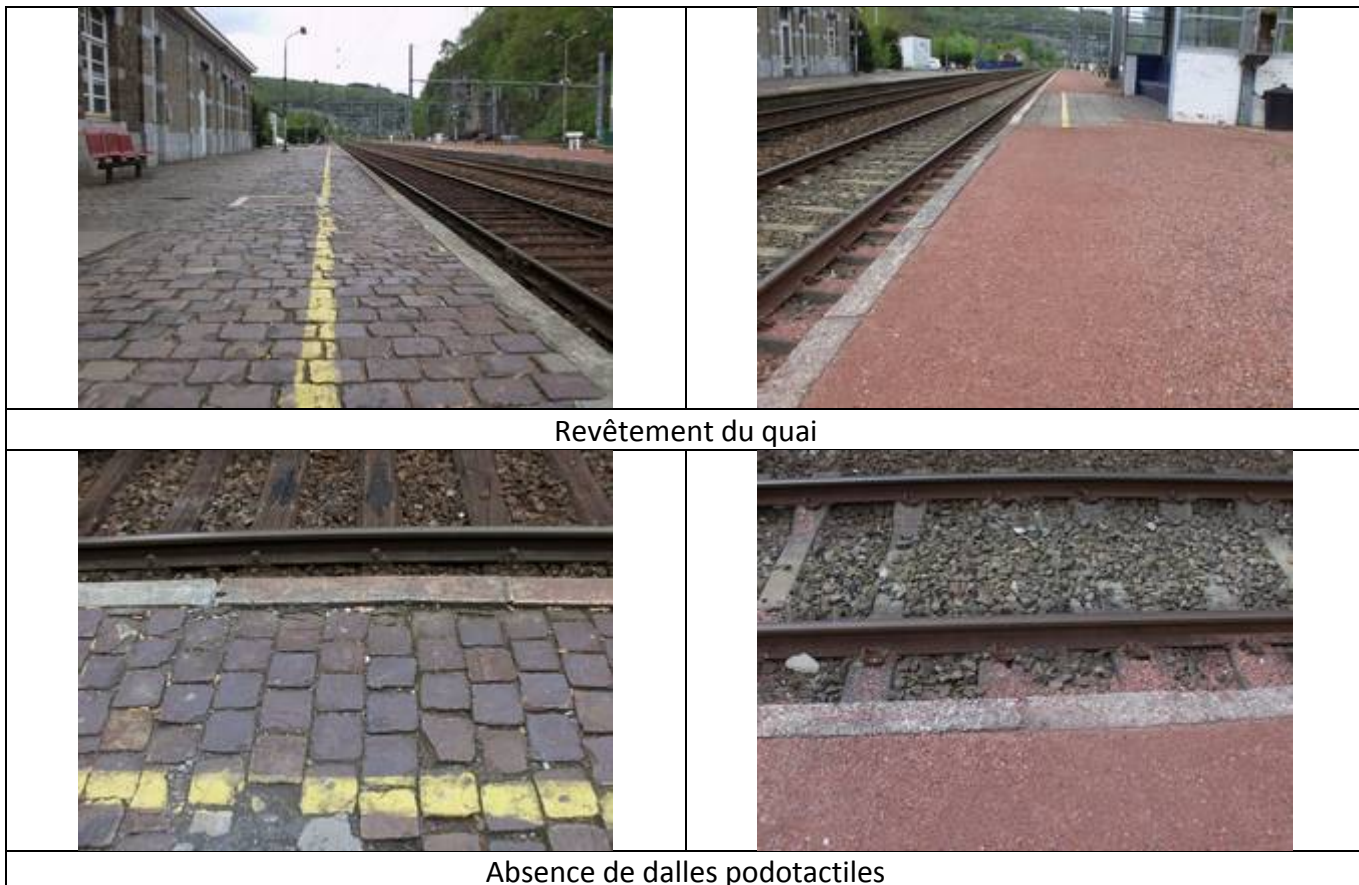


Avec le soutien
de la Wallonie

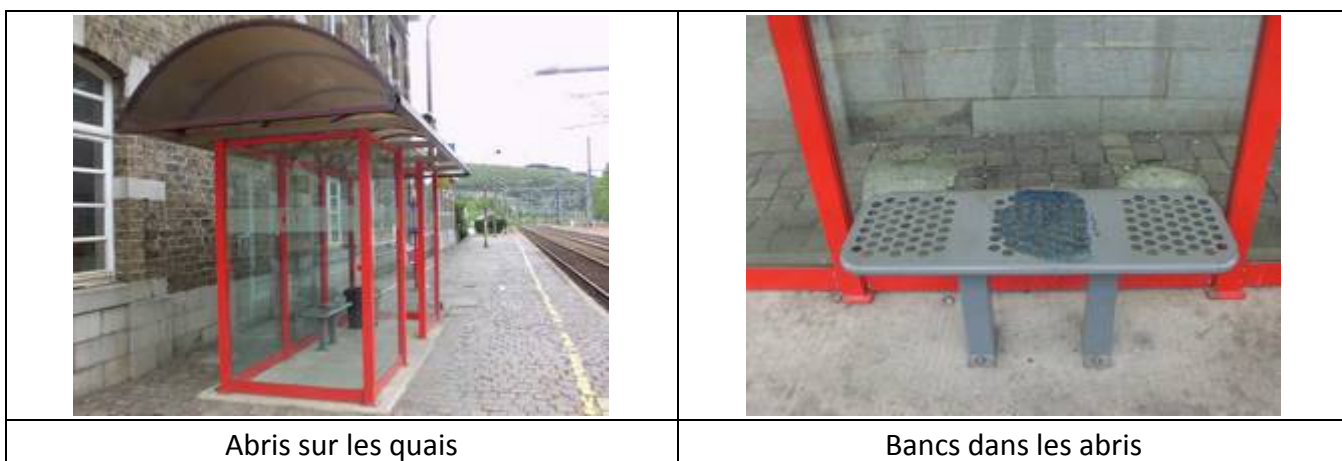


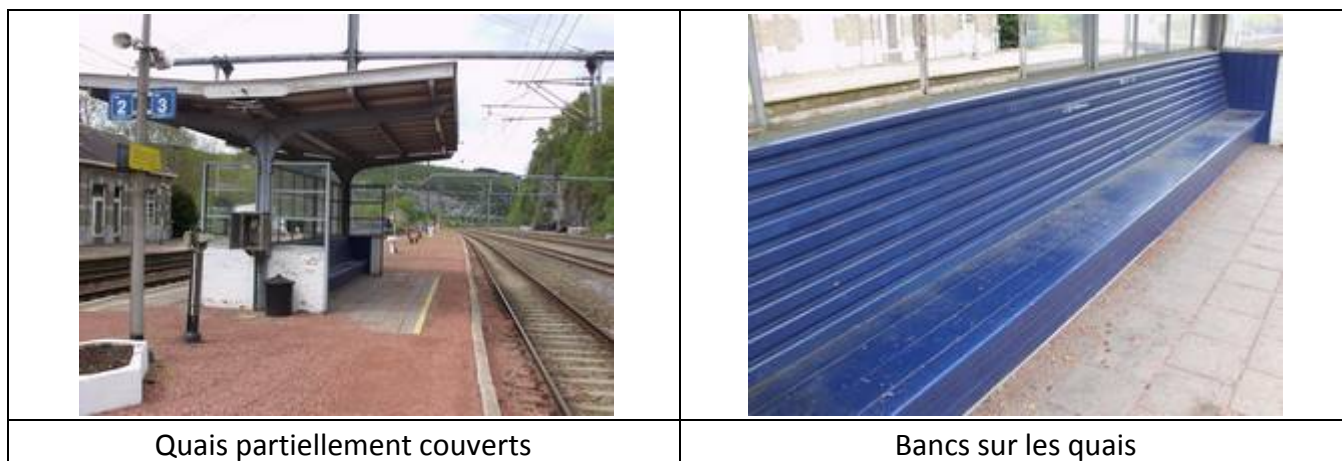
DEPARTEMENT DE LA STRATEGIE
DE LA MOBILITE
CELLULE FERROVIAIRE

- Le PANG dispose de 3 quais de type « bas » avec un revêtement mixte de type « pavés/gravillons ».
- Le quai n'est pas équipé de dalles podotactiles.



- Les quais disposent d'abris dont la structure est composée de métal, de vitres et de plexiglas.
- Des bancs en métal sont disposés dans les abris.
- Les quais sont partiellement couverts.
- Les quais disposent au total de 23 places assises.





Des éclairages et des haut-parleurs sont disposés sur le quai.



5. Informations aux voyageurs

- Un panneau de dénomination est disposé sur le bâtiment.
- Des panneaux de dénomination non-éclairés sont disposés sur le quai.
- Des fiches « Key Card » sont disposées aux entrées du PANG.
- Des affiches jaunes sont disposées dans la salle d'attente.
- Des fiches « Infos Travaux » sont disposées dans la salle d'attente.



Avec le soutien
de la Wallonie



DEPARTEMENT DE LA STRATEGIE
DE LA MOBILITE
CELLULE FERROVIAIRE



Fiches « Key Card »



Affiches jaunes



Fiches « Infos Travaux »



Avec le soutien
de la Wallonie



DEPARTEMENT DE LA STRATEGIE
DE LA MOBILITE
CELLULE FERROVIAIRE

6. Parkings

- Emplacements voyageurs gratuits : 45
- Emplacements voyageurs payants : 0
- Emplacements PMR : 0

VOITURES	Nom	Bâtiment	Proximité
	Propriétaire	B-Holding	B-Holding
	Gestionnaire		
	Exploitant		
	Type de parking	Extérieur	Extérieur
	Revêtement	Pavés	Pavés/Gravillons
	Prix	Gratuit	Gratuit
	Capacité payant	0	0
	Capacité gratuit	20	25
	Capacité PMR	0	0
	Capacité totale	20	25
	Taux d'occupation	< 90%	< 90%



- Emplacements 2 roues gratuits : 0
- Emplacements 2 roues payants : 0



Avec le soutien
de la Wallonie



SPW
Service public
de Wallonie



DEPARTEMENT DE LA STRATEGIE
DE LA MOBILITE
CELLULE FERROVIAIRE

7. Lignes, Fréquences & Correspondances

7.1 Lignes

Ce PANG est desservi par la ligne 43 Liège – Gouvy – Luxembourg

7.2 Fréquences

- En semaine : 1 train IR toutes les 2 heures/sens
- Le week-end et les jours fériés : 1 train IR toutes les 2 heures/sens

7.3 Correspondances

- Il n'y a pas de correspondances entre les trains
- Il y a une desserte de bus

8. Comptages

8.1 Comptage sur place

La visite de ce PANG a été effectuée le jeudi 9 mai 2013. A 14h50, il y avait 10 voyageurs présents sur le quai en direction de Liège.

8.2 Comptages 2009

Les statistiques de 2009 indiquent un nombre moyen hebdomadaire de :

- 150 voyageurs en semaine
- 81 voyageurs le samedi
- 159 voyageurs le dimanche

9. Remarques et constatations

- Quais bas
- Pas de parking « 2 roues »

10. L'avis des usagers

Nous n'avons pas reçu d'avis de la part des usagers.



Avec le soutien
de la Wallonie



DEPARTEMENT DE LA STRATEGIE
DE LA MOBILITE
CELLULE FERROVIAIRE