

TROOZPlace du 11 novembre
4870 Trooz

GPS X: 5.688351 - Y: 50.573212

Visité le 12/04/2013 – Mise à jour en 2014

**1. Tableau synthétique**

ACCUEIL	Guichets	NON	PMR	Parking	OUI
	Heures d'ouverture (Lun - Ven)			Facilités d'accès Gare	NON
	Heures d'ouverture (Sam, dim, fériés)			Facilités d'accès guichets	NON
	Accueil PMR	NON		Facilités d'accès quais	NON
	Heures d'accueil (Lun - Ven)			Rampe mobile	NON
	Heures d'accueil (Sam, dim, fériés)			Boucle d'induction	NON

BATIMENT	Guichets	NON	ACCES	Bâtiment	OUI	QUAIS	Nombre	2
	Places assises	/		Couloir sous-voies	NON		Hauteur	Haut
	Buffet	/		Passerelle d'accès	NON		Revêtement	Pavés Sable
	Point Poste	/		Traversée des voies	NON		Abris couverts	2
	Librairie	/		Escalator(s)	NON		Bancs sur les quais	6 pl.
	Autres commerces	/		Ascenseur(s)	NON		Bancs dans les abris	0
EQUIPEMENTS	Automates (int.)	0	INFORMATION	Affiches horaires	OUI	PARKINGS	Voitures	57 pl.
	En service	/		Ecrans (intérieur)	NON		Voitures PMR	2 pl.
	Automates (ext.)	1		Ecrans (extérieur)	NON		Tarif	Gratuit
	En service	OUI		Afficheur de quai	NON		2 roues couvert	0
	Toilettes	NON		Haut-Parleurs	OUI		2 roues non-couvert	0
	Toilettes PMR	NON		Dénomination	OUI		Tarif	/
CORRESPONDANCES	Trains	NON	REMARQUES	- Pas de parking « 2 roues »				
	Bus	OUI						
	Ravel	NON						
	Signalisation							

Avec le soutien
de la WallonieDEPARTEMENT DE LA STRATEGIE
DE LA MOBILITE
CELLULE FERROVIAIRE

2. Accès & Accueil des voyageurs

Les entrées du PANG sont situées soit au niveau du parking, soit au niveau de la rue.

3. Bâtiment & Guichets

Le PANG dispose d'un bâtiment inutilisé, ne dispose pas de guichets mais dispose d'un automate.



4. Quais : Accès & Equipements

- Le PANG dispose d'une traversée des voies (pont sous les voies).
- L'accès aux quais se fait de plain-pied au niveau de la rue ou du parking.

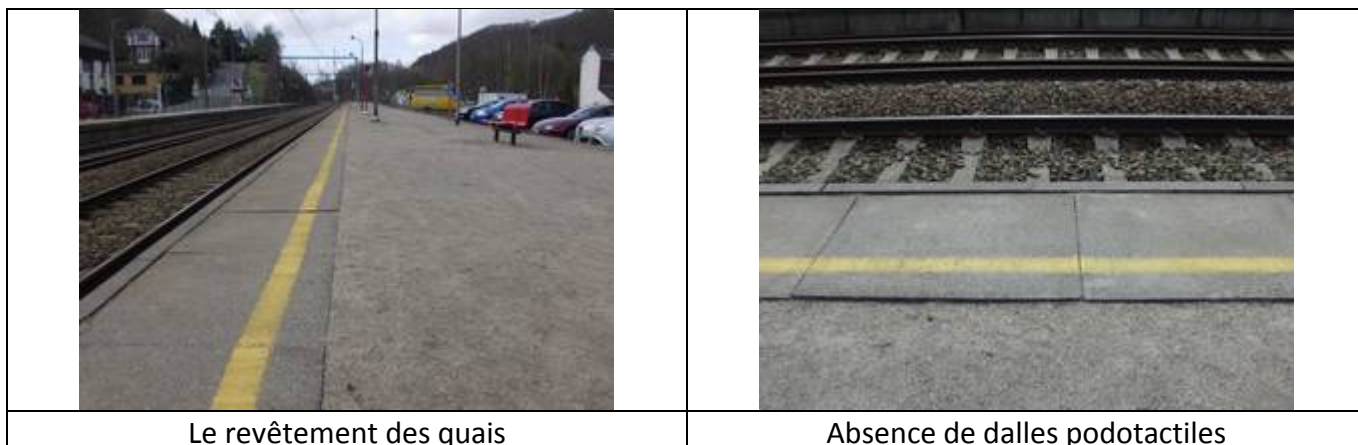


Avec le soutien
de la Wallonie



DEPARTEMENT DE LA STRATEGIE
DE LA MOBILITE
CELLULE FERROVIAIRE

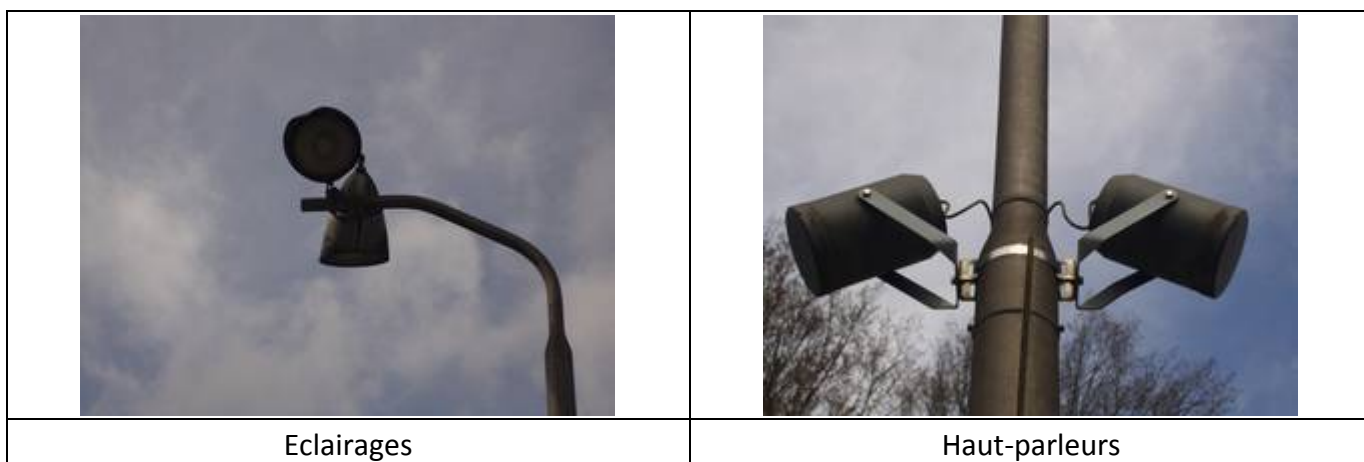
- Le PANG dispose de 2 quais de type « haut » avec un revêtement mixte de type « sable/pavés ».
- Les quais ne sont pas équipés de dalles podotactiles.



- Les quais disposent d'abris dont la structure est composée de métal, de vitres et de plexiglas.
- Des sièges en métal sont disposés sur les quais.
- Les quais disposent au total de 6 places assises.



Des éclairages et des haut-parleurs sont disposés sur les quais.



5. Informations aux voyageurs

- Des panneaux de dénomination sont disposés sur le bâtiment.
- Des panneaux indiquant la direction des quais sont présents aux entrées du PANG.
- Des panneaux de dénomination éclairés sont disposés sur les quais.
- Des fiches « Key Card » sont disposées aux entrées du PANG.



Panneaux sur le bâtiment



Panneaux sur les quais

Panneaux indiquant la direction des quais



Fiches « Key Card »

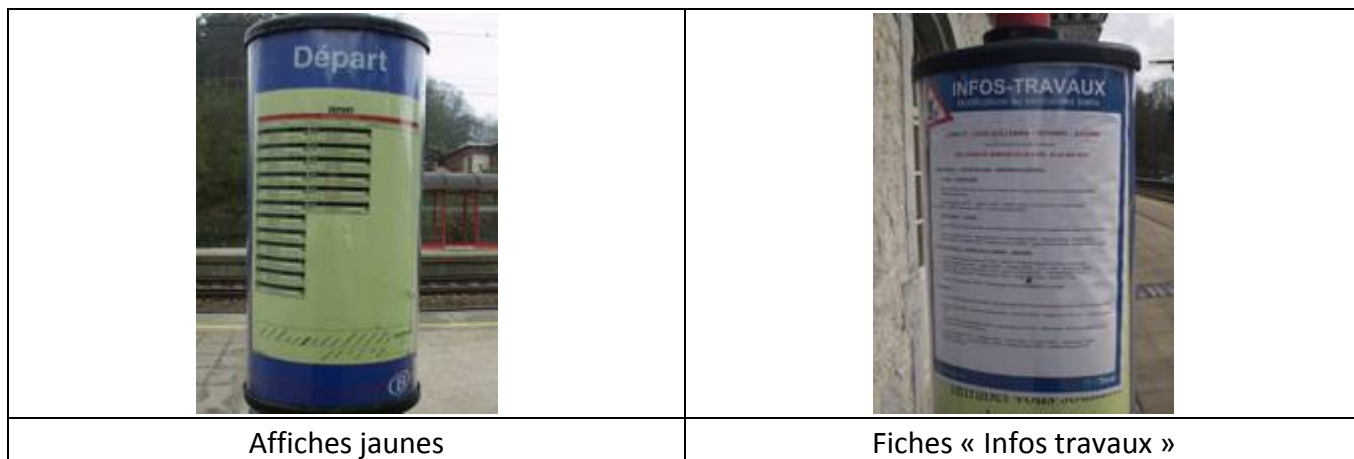


Avec le soutien
de la Wallonie



DEPARTEMENT DE LA STRATEGIE
DE LA MOBILITE
CELLULE FERROVIAIRE

- Des affiches jaunes sont disposées sur les quais.
- Des fiches « Infos travaux » sont disposées sur les quais



Avec le soutien
de la Wallonie



DEPARTEMENT DE LA STRATEGIE
DE LA MOBILITE
CELLULE FERROVIAIRE

6. Parkings

- Emplacements voyageurs gratuits : 57
- Emplacements voyageurs payants : 0
- Emplacements PMR : 2

VOITURES	Nom	Devant	Droite
	Propriétaire	B-Holding	B-Holding
	Gestionnaire		
	Exploitant		
	Type de parking	Extérieur	Extérieur
	Revêtement	Asphalte	Asphalte
	Prix	Gratuit	Gratuit
	Capacité payant	0	0
	Capacité gratuit	32	25
	Capacité PMR	0	2
	Capacité totale	30	27
	Taux d'occupation	< 90%	< 90%



Parking du PANG

Emplacements PMR

Parking devant le bâtiment

- Emplacements 2 roues gratuits : 0
- Emplacements 2 roues payants : 0



Avec le soutien
de la Wallonie



DEPARTEMENT DE LA STRATEGIE
DE LA MOBILITE
CELLULE FERROVIAIRE

7. Lignes, Fréquences & Correspondances

7.1 Lignes

Ce PANG est desservi par la ligne 37 Liège – Eupen

7.2 Fréquences

- En semaine : 1 train L par heure/sens
- Le week-end et les jours fériés : 1 train L toutes les 2 heures/sens

7.3 Correspondances

- Il n'y a pas de correspondances entre les trains
- Il y a une desserte de bus

8. Comptages

8.1 Comptage sur place

La visite de ce PANG a été effectuée le vendredi 12 avril 2013. A 14h50, il n'y avait aucun voyageur présent sur les quais.

8.2 Comptages 2009

Les statistiques de 2009 indiquent un nombre moyen hebdomadaire de :

- 132 voyageurs en semaine
- 32 voyageurs le samedi
- 27 voyageurs le dimanche

9. Remarques et constatations

- Quais bas
- Pas de parking « 2 roues »

10. L'avis des usagers

Nous n'avons pas reçu d'avis de la part des usagers.



Avec le soutien
de la Wallonie



DEPARTEMENT DE LA STRATEGIE
DE LA MOBILITE
CELLULE FERROVIAIRE