

VIVILLE

 Rue des Ateliers
6700 Viville

GPS X:5.786525 - Y:49.688239

Visitée le 06/09/2013 – Mise à jour en 2014



1. Tableau synthétique

ACCUEIL	Guichets	NON	PMR	Parking	NON
	Heures d'ouverture (Lun - Ven)			Facilités d'accès Gare	NON
	Heures d'ouverture (Sam, dim, fériés)			Facilités d'accès guichets	NON
	Accueil PMR	NON		Facilités d'accès quais	NON
	Heures d'accueil (Lun - Ven)			Rampe mobile	NON
	Heures d'accueil (Sam, dim, fériés)			Boucle d'induction	NON

BATIMENT	Guichets	NON	ACCES	Bâtiment	NON	QUAIS	Nombre	2
	Places assises	/		Couloir sous-voies	OUI		Hauteur	Haut
	Buffet	/		Passerelle d'accès	NON		Revêtement	Gravillons
	Point Poste	/		Traversée des voies	NON		Abris couverts	3
	Librairie	/		Escalator(s)	NON		Bancs sur les quais	0
	Autres commerces	/		Ascenseur(s)	NON		Bancs dans les abris	9 pl.
EQUIPEMENTS	Automates (int.)	0	INFORMATION	Affiches horaires	OUI	PARKINGS	Voitures	25 pl.
	En service	/		Ecrans (intérieur)	NON		Voitures PMR	0
	Automates (ext.)	0		Ecrans (extérieur)	NON		Tarif	Gratuit
	En service	NON		Afficheur de quai	NON		2 roues couverts	0
	Toilettes	NON		Haut-Parleurs	OUI		2 roues non-couvert	0
	Toilettes PMR	NON		Dénomination	OUI		Tarif	/
CORRESPONDANCES	Trains	NON	REMARQUES	<ul style="list-style-type: none"> - Pas de guichets ni d'automates - Pas d'indication de la direction des quais - Pas d'annonces au moment de la visite - Pas de parking « 2 roues » 				
	Bus	OUI						
	Ravel	NON						
	Signalisation							


 Avec le soutien
de la Wallonie

 DEPARTEMENT DE LA STRATEGIE
DE LA MOBILITE
CELLULE FERROVIAIRE

2. Accès & Accueil des voyageurs

Les entrées du PANG sont situées au niveau de la rue ou du parking.

3. Bâtiment & Guichets

Le PANG ne dispose ni d'un bâtiment, ni de guichets, ni d'automates.

4. Quais : Accès & Equipements

- Le PANG dispose d'un couloir sous-voies.
- L'accès aux quais se fait soit de plain-pied, soit via une rampe d'accès non-conforme PMR et un couloir sous-voies.



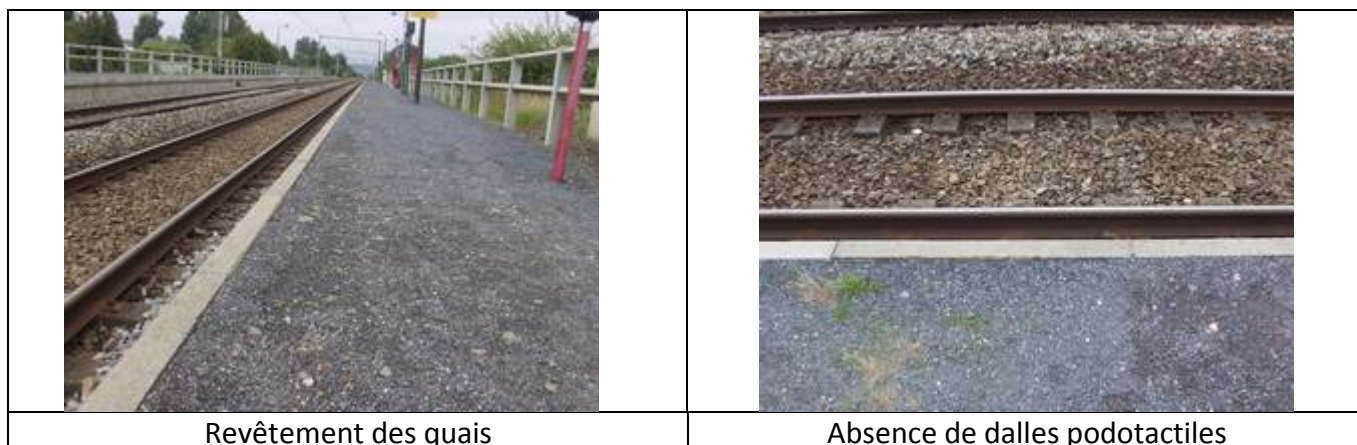
- Le PANG dispose de 2 quais de type « haut » avec un revêtement de type « gravillons ».
- Les quais ne sont pas équipés de dalles podotactiles.



Avec le soutien
de la Wallonie



DEPARTEMENT DE LA STRATEGIE
DE LA MOBILITE
CELLULE FERROVIAIRE



- Les quais disposent d'abris dont la structure est composée de métal, de vitres et de plexiglas.
- Des sièges en métal sont disposés dans les abris.
- Les quais disposent de 9 places assises au total.



Des éclairages et des haut-parleurs sont disposés sur les quais.



Avec le soutien
de la Wallonie



DEPARTEMENT DE LA STRATEGIE
DE LA MOBILITE
CELLULE FERROVIAIRE

5. Informations aux voyageurs

- Des panneaux de dénomination éclairés sont disposés sur les quais.
- Des affiches jaunes sont disposées sur les quais.
- Des panneaux indiquant la direction d'accès aux quais sont disposés aux entrées du PANG.



Panneaux sur les quais



Affiches jaunes



Panneaux d'accès aux quais



Avec le soutien
de la Wallonie



DEPARTEMENT DE LA STRATEGIE
DE LA MOBILITE
CELLULE FERROVIAIRE

6. Parkings

- Emplacements voyageurs gratuits : 25
- Emplacements voyageurs payants : 0
- Emplacements PMR : 0

VOITURES	Nom	Rues
	Propriétaire	Ville
	Gestionnaire	
	Exploitant	
	Type de parking	Extérieur
	Revêtement	Asphalte
	Prix	Gratuit
	Capacité payant	0
	Capacité gratuit	25 pl.
	Capacité PMR	0
	Capacité totale	25 pl.
	Taux d'occupation	< 90%



- Emplacements 2 roues gratuits : 0
- Emplacements 2 roues payants : 0



Avec le soutien
de la Wallonie



DEPARTEMENT DE LA STRATEGIE
DE LA MOBILITE
CELLULE FERROVIAIRE

7. Lignes, Fréquences & Correspondances

7.1 Lignes

Ce PANG est desservi par la ligne 162 Namur – Luxembourg

7.2 Fréquences

- En semaine : 1 train L toutes les 2 heures/sens
- Le week-end et les jours fériés : 1 train L toutes les 2 heures/sens

7.3 Correspondances

- Il n'y a pas de correspondances entre les trains
- Il y a une desserte de bus

8. Comptages

8.1 Comptage sur place

La visite de ce PANG a été effectuée le vendredi 6 septembre 2013. A 11h40, il n'y avait aucun voyageur présent sur les quais.

8.2 Comptages 2009

Les statistiques de 2009 indiquent un nombre moyen hebdomadaire de :

- 48 voyageurs en semaine
- 3 voyageurs le samedi
- 0 voyageur le dimanche

9. Remarques et constatations

- Pas de guichets ni d'automates
- Pas d'indication de la direction des quais
- Pas d'annonces au moment de la visite
- Pas de parking « 2 roues »

10. L'avis des usagers

Nous n'avons pas reçu d'avis de la part des usagers.



Avec le soutien
de la Wallonie



DEPARTEMENT DE LA STRATEGIE
DE LA MOBILITE
CELLULE FERROVIAIRE