

VIVILLE
**Rue des Ateliers
6700 Viville**
GPS X: 5.786525 - Y: 49.688239

Visitée le 21/03/2014

1. Tableau synthétique

Cheminement d'accès	Distance depuis sortie du PANG		Infrastructures	Revêtement	Etat
Piétons	Rayon de 200 m		Trottoirs – Eclairage public Rue	Klinkers Asphalte	Bon Bon
Bus (arrêt TEC) le plus proche	152 – 212 m		Arrêts avec abris	Asphalte	Bon
Voitures	Rayon de 500 m		Routes primaires / secondaires	Asphalte	Bon
2 roues			Pas de Ravel Pas de pistes cyclables	Asphalte	Bon
2 roues motorisés	Rayon de 500 m		Routes primaires / secondaires	Asphalte	Bon
Accessibilité					
Piétons	Accès aux quais : plain-pied, couloir sous-voies et rampes d'accès				
Equipements	Places	Distance depuis PANG	Type d'équipement Revêtement	Sécurité	Etat
Parking voitures	25	0 m	Revêtement en asphalte – Gratuit	Non-sécurisé	Bon
Parking PMR	0		Aucun emplacement réservé		
Parking 2 roues	0		Aucun emplacement réservé		
Parking 2 roues motorisés	0		Aucun emplacement réservé		
Prise en charge PMR			Avec assistance		
<ul style="list-style-type: none"> La prise en charge des PMR n'est pas possible dans les PANG's et ne peut se faire qu'au départ d'une des 114 gares « PMR » ou des 17 gares « Taxi » en Belgique. Cette prise en charge est garantie pour toute réservation effectuée 24 heures avant le départ prévu. Certaines dérogations peuvent toutefois être gérées au cas par cas lors de la réservation. Pour de plus amples informations, nous vous invitons à consulter notre documentation spécifique. Gare « PMR » la plus proche : Vielsalm (15 km) Aucune gare « Taxi » à proximité 					
Signalétique			Ravel – Bus – PANG – PMR		
Vers le PANG	Aucune signalétique indiquant la présence du PANG				
Depuis le PANG	Aucune signalétique présente				




 Avec le soutien
de la Wallonie

 DEPARTEMENT DE LA STRATEGIE
DE LA MOBILITE
CELLULE FERROVIAIRE

2. Cartographie

Arrêts de bus



	PANG
	Arrêts de bus

Distance (m)	Nom Arrêt
152 – 212	Carrefour rue des Ateliers



Avec le soutien
de la Wallonie



DEPARTEMENT DE LA STRATEGIE
DE LA MOBILITE
CELLULE FERROVIAIRE

3. Cheminement d'accès

- **Piétons – Rayon de 200 m** : accès via des trottoirs et une rue



- **Depuis / vers l'arrêt de bus** : accès via des trottoirs et une rue
- **Arrêt le plus proche** : « Carrefour Rue des Ateliers » situé à 152 – 212 m



Arrêt « Carrefour Rue des Ateliers »

Desserte arrêt le plus proche

Distance (m)	Nom Arrêt	Traversées	N° Ligne	Parcours
152 - 212	Carrefour Rue des Ateliers	1 / 2	19/2	Meix-devant-Virton - Virton - Arlon
			22	Florenville - Arlon
			28	Marbehan - Arlon
			81	Saint-Vincent - Luxembourg

Autres arrêts à proximité

Il n'y a pas d'autre arrêt à proximité



Avec le soutien
de la Wallonie



DEPARTEMENT DE LA STRATEGIE
DE LA MOBILITE
CELLULE FERROVIAIRE

➤ **2 roues**

- Pas de Ravel ;
- Voirie non-équipée de pistes cyclables ;
- Présence d'un éclairage public ;
- Accès via :
 - Routes primaires
 - Routes secondaires

➤ **Voitures & 2 roues motorisés**

- Accès via :
 - Routes primaires
 - Routes secondaires



Avec le soutien
de la Wallonie



DEPARTEMENT DE LA STRATEGIE
DE LA MOBILITE
CELLULE FERROVIAIRE

4. Accessibilité

- **Quai en direction de Ciney :**
 - Accès de plain-pied



- **Quai en direction d'Arlon :**
 - Accès via une rampe d'accès, un couloir sous-voies, une deuxième rampe d'accès et ensuite de plain-pied



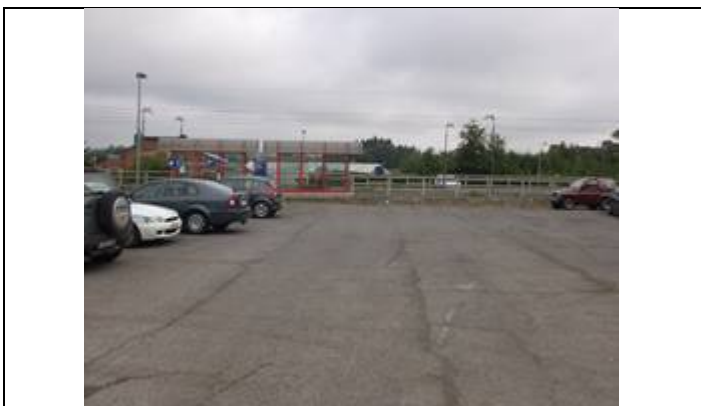
Avec le soutien
de la Wallonie



DEPARTEMENT DE LA STRATEGIE
DE LA MOBILITE
CELLULE FERROVIAIRE

5. Equipements

- **Parking voitures en voirie :**
25 places – Gratuit – Non-sécurisé – Revêtement en asphalte
- **Parking PMR :**
aucun emplacement réservé



- **Parking 2 roues :** aucun emplacement réservé
- **Parking 2 roues motorisés :** aucun emplacement réservé

6. Prise en charge des PMR (avec assistance) – Rayon de 20 Km

- **Gare « PMR » la plus proche :** Arlon (2 Km)
- **Gare « Taxi » la plus proche :** pas de gare



Avec le soutien
de la Wallonie



DEPARTEMENT DE LA STRATEGIE
DE LA MOBILITE
CELLULE FERROVIAIRE

7. Signalétique

7.1. Vers le PANG

- **PANG** : aucune signalétique indiquant la présence du PANG

7.2. Depuis le PANG

- **Bus** : aucune signalétique indiquant la présence d'un arrêt de bus

8. Remarques et constatations

- Pas de parking « PMR » ;
- Pas de parking « 2 roues » ;
- Pas de parking « 2 roues motorisés » ;
- Pas de signalétique du PANG.

Nous recommandons :

- la création d'emplacements de parking réservés aux « PMR » ;
- l'installation d'emplacements pour les « 2 roues » ;
- l'installation d'une signalétique indiquant la présence du PANG ;
- l'installation d'une signalétique indiquant la présence des arrêts de bus.

9. Avis des usagers et associations

Nous n'avons reçu aucune remarque



Avec le soutien
de la Wallonie



DEPARTEMENT DE LA STRATEGIE
DE LA MOBILITE
CELLULE FERROVIAIRE