

YVES-GOMEZEEBois des Restins
5650 Yves-Gomezée

GPS X : 4.492710Y : 50.237137

Visitée le 29/07/2013 **Mise à jour en 2014**

1. Tableau synthétique

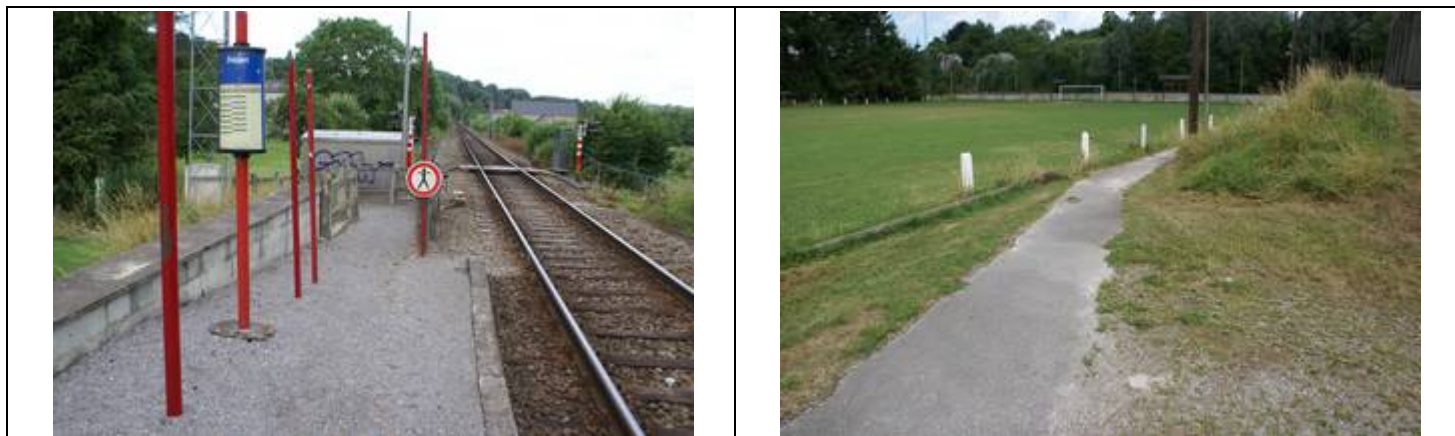
ACCUEIL	Guichets	NON	PMR	Parking	NON
	Heures d'ouverture (Lun - Ven)			Facilités d'accès Gare	NON
	Heures d'ouverture (Sam, dim, fériés)			Facilités d'accès guichets	/
	Accueil PMR	NON		Facilités d'accès quais	OUI
	Heures d'accueil (Lun - Ven)			Rampe mobile	NON
	Heures d'accueil (Sam, dim, fériés)			Boucle d'induction	NON

BATIMENT	Guichets	NON	ACCES	Bâtiment	NON	QUAIS	Nombre	1
	Places assises	/		Couloir sous-voies	NON		Hauteur	Bas
	Buffet	/		Passerelle d'accès	NON		Revêtement	Gravillons
	Point Poste	/		Traversée des voies	NON		Abris couverts	1
	Librairie	/		Escalator(s)	NON		Bancs sur les quais	6
	Autres commerces	/		Ascenseur(s)	NON		Bancs dans les abris	0
EQUIPEMENTS	Automates (int.)	0	INFORMATION	Affiches horaires	OUI	PARKINGS	Voitures	30
	En service	/		Ecrans (intérieur)	NON		Voitures PMR	0
	Automates (ext.)	1		Ecrans (extérieur)	NON		Prix	Gratuit
	En service	OUI		Afficheur de quai	NON		Vélos (couverts)	0
	Toilettes	NON		Haut-parleurs	OUI		Vélos (non-couverts)	6
	Toilettes PMR	NON		Dénomination	OUI		Prix	Gratuit
CORRESPONDANCES	Trains	NON	REMARQUES	Accès qu'il faut connaître ! Le PANG se trouve derrière le terrain de football et n'est accessible que via sentiers parallèles. Le plexi de l'abri est brisé (supporters fâchés ☹ ?). Parking vélos pas très attirant.				
	Bus	OUI						
	Ravel	NON						
	Signalisation	/						

Avec le soutien
De la WallonieSPW
Service public
de WallonieDEPARTEMENT DE LA STRATEGIE
DE LA MOBILITE
CELLULE FERROVIAIRE

2. Accès & Accueil des voyageurs

L'entrée du PANG est possible par des sentiers longeant le terrain de football.



3. Bâtiment & Guichets

Pas de bâtiment et pas d'automate.

Passage en 2014 :



4. Quais : Accès & Equipements

- Le PANG dispose d'un quai de type « bas » avec un revêtement de type « gravillons ».
- Le quai dispose d'un abri dont la structure est constituée de métal rouge et de plexiglas.
- Pas de places assises dans les abris mais 6 sièges sur les quais.



Avec le soutien
De la Wallonie



DEPARTEMENT DE LA STRATEGIE
DE LA MOBILITE
CELLULE FERROVIAIRE



- Des haut-parleurs et des éclairages sont disposés sur les quais.



Passage en 2014 : quais en rénovation :



5. Informations aux voyageurs

- Panneaux de dénomination non éclairés et affiches jaunes sur les quais.



6. Parkings

Le PANG dispose d'un parking voitures de 30 places (parking du terrain de foot), aucune pour les PMR.



Avec le soutien
De la Wallonie



SPW
Service public
de Wallonie



DEPARTEMENT DE LA STRATEGIE
DE LA MOBILITE
CELLULE FERROVIAIRE

VOITURES	Nom	Parking
	Propriétaire	Terrain de foot
	Gestionnaire	Ville/Commune
	Exploitant	Ville/Commune
	Type de parking	/
	Revêtement	Extérieur
	Prix	Gravier
	Capacité payant	Gratuit
	Capacité gratuit	0
	Capacité totale	30
	Taux d'occupation	30

Présence aussi d'un parking gratuit non couvert et non sécurisé de 6 places pour vélos :



2 roues	Nom	Quai 1
	Propriétaire	SNCB-Holding
	Gestionnaire	SNCB-Holding
	Type de parking	Extérieur
	Tarifcation	Gratuit
	Contrôle accès	/
	Capacité payant	0
	Capacité gratuit	6
	Capacité totale	6
	Taux d'occupation	< 90%

7. Lignes, fréquences & correspondances

7.1 Lignes

Cette gare est desservie par la ligne 132 Charleroi-Sud - Couvin.

7.2 Fréquences

Les fréquences sont les suivantes :

- En semaine, un peu de tout : 3 IR, 6 L et 2 P. En résumé un train par heure / sens, sauf l'avant-midi.
- Le week-end : 1 L toutes les deux heures dans chaque sens.

Plus d'infos dans les brochures de ligne à l'adresse <http://mobility-brochures.b-rail.be/fr/brochures-de-ligne>.

7.3 Correspondances

- Dans cette gare, il n'y a aucune possibilité de correspondance avec d'autres trains.
- Le PANG semble desservi par les TEC.
- Pas de correspondance possible avec le Ravel.

8. Comptages

8.1 Comptage sur place

La visite de cette gare a été effectuée le lundi 29 juillet 2013 à 11 h 50. Personne sur le quai.

8.2 Comptages 2009

Les statistiques de 2009 indiquent un nombre moyen hebdomadaire de :

- 67 voyageurs en semaine
- 13 le samedi
- 22 le dimanche.

9. Remarques et constatations

Accès qu'il faut connaître ! Le PANG se trouve derrière le terrain de football et n'est accessible que via sentiers parallèles.

Le plexi de l'abri est brisé (supporters fâchés ☹ ?).

Parking vélos pas très attirant.

10. L'avis des usagers

/



Avec le soutien
De la Wallonie



DEPARTEMENT DE LA STRATEGIE
DE LA MOBILITE
CELLULE FERROVIAIRE